



IIN KUNTA



Ii

tutuksi
palveluopas



LIIKUNTAKESKUS
MOVE

Lieksentie 13 www.liikuntakeskusmove.fi
044 208 5738 pasi@liikuntakeskusmove.fi

**KULUNVALVONTAKORTILLA JOKA
PÄIVÄ AVOINNA KLO 05.00-24.00**

Kosmetologipalvelut
• Ripsipidennykset • Sokeroinnit
• Meikit • Lahjakortit • Kotikäynnit

Kauneushoitola Outi
SKY Kosmetologi Outi Kantola
Kirstinharjuntie 11, li • Puh. 040 044 8873
info@kauneushoitolaouti.fi
www.kauneushoitolaouti.fi

Sari Hirvaskoski
Parturi-kampaaja, SKY-kosmetologi
**Sarin Hius- ja
Kauneushuone**
Ratatie 13, 95100 Kuivaniemi
040 757 9128
sari.hirvaskoski@gmail.com

Hyvinvointia ihmiseltä, ihmiselle

Fysioterapia
• Jalka-, käsi- ja kasvohoidot • Hieronta

**Kuivaniemen
Fysioterapia &
Kauneudenhoito**

 **040 962 6504** 

www.kuivaniemenfysioterapia.fi


KARTANONVÄKI
Hellyyttä ja huolenpitoa

**Kodinomaista ja
hellää hoivaa
ikäntyville ihmisille**

Ii, Rimatie 11
Alice Pekkala
050 374 8956
Hoitajat 046 878 4542

Anna Alinan auttaa!

• Kotityöpalvelut • Hoivapalvelut
• Kotisairaanhoitopalvelut • Etälääkäri-
palvelut • Lapsiperheiden kotipalvelut

Tilaa ilmainen kartoituskäynti!
Puh. 044 455 6560
Alina Oulu pohjoinen – li
sinikka.illikainen@alinahoiватиimi.fi
www.alinahoiватиimi.fi

Alina-palveluista on
mahdollista saada
kotitalousvähennystä. **Alina®**
Kotona paras



Ii tutuksi palveluopas



IIN TYÖOSUUSKUNTA

**Luotettavaa ja tuttua
siivoustoimintaa, asiointia,
pyykinpesua
ym. kodinhoitoapua**

040 828 9497
Huhtikuja 24
91100 Ii

Muista kotitalousvähennys

**MEILTÄ KAIKKI GLUTEENITTOMAT
JUHLAAN JA ARKEEN**



Maalismaantie 1015, 91210 Jakkukylä
puh. 08 817 2650. info@elinan.fi

Parturi-kampaamo
Nines

0400 850 340

Nina Timonen
Kuivaniemi

A. KOVA OY

www.arvokovaoy.fi
Haminantie 1, 91100 Ii
08 817 6100

K Market

II

Kisatie 1, www.k-market.fi

Kaikki hyvä on lähellä.

Ma-pe 7-21, la 8-21, su 10-21
P. 040 158 7000

Juhla- ja
pitopalvelu
Aurora

040 533 4814
Kuivaniemi

B&B *Villa
Kauppila*

Kauppilantie 12, 91100 Ii
044 241 4797
info@villakauppila.fi

**Aamiaismajoitusta, kokouksia ja
juhliä lijoen rannalla.**

Sisällysluettelo

Kunnan yhteystiedot	4	Vuokra-asunnot	13
Kuntatiedotelehti	5	Ympäristö- ja eläinlääkintäpalvelut	13
Tavoitat lin kunnan myös sosiaalisessa mediassa	5	Varhaiskasvatus, esi- ja perusopetus, lukio	14
Lyhyt nimi - pitkä historia	5	Nuorten kuntapalvelut	16
Asiointipiste	6	Palvelut ikäihmisille	18
Miten voit kuntalaisena vaikuttaa lin kehittämiseen?		Liikunta- ja harrastepaikat + luontokohteet	20
Työllistämispalvelut	6	Tapahtuma- ja kulttuuripalvelut	22
IiPaja - Uusia taitoja ja apua työelämäpolun suunnitteluun	7	Yrityspalvelut	24
Uraneuvontaa ja työelämävalmiuksia	7	Euroopan parasta ilmastotyötä	25
Oulunkaaren sosiaali- ja terveyspalvelut	7	Paikallisista arvoista ylpeä yritys	25
Asuminen ja ympäristö	10	Kartat:	
Rakennusluvut verkosta	10	li Olhava	26-29
Teiden ja katujen kunnossapito	10	li Oijärvi	30-33
Yleiset tiedot	10	li Ii	34-35
Lämpö, energia, vesihuolto	10	li Jakkukylä	36-37
Jätehuolto ja kierrätys	10	li Kuivaniemi	38-41
Kotitalouksien maksuton jäte, sähkölaitteet, rautaromu	10	li keskusta	42-45
Jäteaseman maksullinen sekajäte	11	Yrityksiä lissä	46
Kiinteistöhuolto	11	Yhdistyksiä lissä	53
Venepaikkojen vuokraus	12		
Asuintonttien vuokraus ja myynti	12		
	12		
	12		
	12		
	12		
	13		

Ii tutuksi palveluopas

Julkaisija lin kunta, lin Lehti Oy
Sivunvalmistus VKK-Media Oy /
Katriina Niemitalo
Painopaikka PunaMusta Oy 2020

Jakelu: vapaa-ajan asukkaat, messut, tapahtumat,
uudet asukkaat, yrityksissä ja yhteisöissä

Painos: n. 1 200 kpl

Kannen kuvat: lin Kunta



Ii on viihtyisä ja elinvoimainen, luovasti uudistuva kunta

– lissä on ideaa

Kunnan asiointipiste

Käyntiosoite: lisi-areena (Kisatie 2B, Ii)
Avoimena arkin klo 8–11 ja 11.30–15.30.
p. 050 310 3458, asiointipiste@ii.fi

Asiointipisteessä voit asioida kunnan, Oulun-
kaaren sosiaalipalveluiden, TE-toimiston ja
Kelan asioissa sekä saat opastusta esimerkiksi
sähköisten asiointipalvelujen käytöstä. Asiointi-
pisteessä on asiakastietokone sekä tulostus-
mahdollisuus.



ASIOINTIPISTE

Henkilöstön yhteystietoja

lissä työskentelee noin 500 ammattilaista.
Yhteystietoja voi tiedustella asiointipisteestä.
**Henkilöstön ajantasaiset yhteystiedot löyty-
vät myös verkosta:**
ii.fi/henkiloston-yhteystietoja
Sähköpostiosoitteet ovat muotoa:
etunimi.sukunimi@ii.fi

KUNNANJOHTAJA

Ari Alatossava 040 5676 700

TOIMIALAJOHTAJAT

Hallintojohtaja
Annastiina Junnila 040 6464 011
Tekninen johtaja
Janne Jokelainen 040 1851 790
Opetusjohtaja
Tuomo Lukkari 040 6568 887
Varhaiskasvatusjohtaja
Virpi Uutela 040 668 4114
Hyvinvointijohtaja
Tarja Rahkola 050 3950 386
Ateria- ja puhtauspalvelut johtaja
Anne Hautamäki 050 9110 508

Vesiliikelaitoksen johtaja
Pekka Paaso 050 3881 840

HALLINTOPALVELUT

Tietopalveluasiantuntija Viivi Hirvikoski
(arkisto/kirjaamo) 050 3103 461
Toimistosiihteerit
Irja Onkalo-Särkikangas 040 3950 310
Taloussiihteerit/controller
Helena Sipola 050 3950 602
Kuntaviestintä- ja markkinointi
Anna Saksio (Micropolis Oy) 050 5353 362

KIINTEISTÖ- JA YMPÄRISTÖTEKNISET PALVELUT

Toimistosiihteerit (asiakaspalvelu ja tontit)
Paula Tolonen 050 3106 859
Maankäytön suunnittelija
Heini Ervasti 050 408 3811
Ympäristöpalvelupäällikkö
Paula Kettunen 040 7021 388
Rakennustarkastaja
Urpo Hyry 050 4302 615,
Rakennustarkastaja
Jukka Lehtola 040 5852 119
Ympäristöhoitaja
Vesa Miettunen 050 4644 630
Palveluesimies (ateriapalvelut)
Anitta Laurilla 050 395 0508
Palveluesimies (puhtauspalvelut)
Anneli Pelkonen 050 395 0362

OPETUS JA VARHAISKASVATUS

Opetuspalvelut toimistosiihteerit
Tuula Keskikallio 050 395 0351
Opetuspalvelut toimistosiihteerit
Marja-Liisa Viinamäki 050 395 0352
Opetus- ja varhaiskasvatus toimistosiihteerit
Marika Kants 040 480 2224
Varhaiskasvatus toimistosiihteerit
Sirpa Rajanti 050 310 6830

PÄIVÄKODIT

Nikkari/
Kirsti Tuominen 040 357 7999
Hamina/Tanja Rajala 040 182 9592
Lakso ja Jakun ryhmäperhepäiväkoti/
Hanna-Kaisa Pernu 040 723 8800
Kuivaniemi, Olhavan tenavatupa ja
Jakun ryhmäperhepäiväkoti/
Kirsti Kehus 040 6411 003

KOULUT

Alarannan koulu, koulunjohtaja
Samuli Hanhisalo 040 6203 255
Aseman koulu, koulunjohtaja
Janne Puolitaival 050 395 0462
Haminan koulu,
rehtori Jari-Jukka Jokela 050 3950 463
Kuivaniemen koulu,
rehtori Markku Varanka 050 3881 831
Lukio,
rehtori Tuomas Kulha 050 5748 615
Olhavan koulu,
koulunjohtaja
Hakoköngäs Anne 050 4619 602
Ojakylän koulu,
koulunjohtaja
Juha Hassinen 050 3950 464
Pohjois-lin koulu,
koulunjohtaja
Tuomas Ojala 050 3950 465
Valtarin koulu,
rehtori Taisto Soininen 050 3950 412

II-INSTITUUTTI

Työllistämispäällikkö
Lea Aalto 050 395 0330
Työnsuunnittelija
Marja-Leena Sergejeff 050 453 2112
IIPAJA yksilövalmentaja
(työpajalle ilmoittautuminen)
Satu Saarela 050 338 3977
Kansalaisopiston rehtori
Jaana Soronen 050 395 0389
Opistosiihteerit
(kurssille ilmoittautumiset)
Nina Goman 050 395 0387
Kirjaston johtaja
Minna Halonen 050 310 6802
Vapaa-aikapäällikkö
Pekka Suopanki 050 395 0392

Hyvinvointikoordinaattori
Riitta Rähinä 050 395 0305
Nuoriso-ohjaajat 050 395 0399, 050 395 0393
KulttuuriKauppila, vastaava tuottaja
Jetta Huttunen 050 395 0313

IIN VESILIIKELAITOS

Toimistosiihteerit (laskutus, liittymien siirrot)
Miia Rähinä 050 5922 790
Vesihuoltomestari
Visa Kämäräinen 050 3950 380

Kuntatiedotelehti

lin kunta julkaisee Hyvät Tuulet tiedotelehteä
4 kertaa vuodessa. Lehti jaetaan kaikkiin ko-
titalouksiin, tavoittaen myös mainoskieltopos-
tiluukat, alueen yritykset, oppilaitokset sekä
palvelutalot.

*Lehtiarkisto on luettavissa verkossa:
ii.fi/tuulet*

Tavoitat lin kunnan myös sosiaalisessa mediassa

Kunnan ylläpitämiä somekanavia on listattuna
verkossa: ii.fi/viestinta

Lyhyt nimi - pitkä historia

Monet ihmettelevät lin erikoisen ja lyhyen ni-
men alkuperää. Erään tulkinnan mukaan nimi
perustuu muinaissaamelaiseen sanaan iddja
tai ijje, joka tarkoittaa yötä. Kirjallisissa läh-
teissä li mainitaan ensimmäisen kerran vuon-
na 1374 kappelinä. Hallinnolliseksi pitäjäksi li
muodostettiin vuonna 1445.

lin ja Kuivaniemen kunnat perustivat uu-
den lin kunnan 1.1.2007 alkaen. Vuonna 2014
lissä vietettiin 640-juhlavuotta. Vuoden 2018
alusta Jakkukylä liittyi osaksi lin kuntaa. Asuk-
kaita lissä on noin 10 000, seudulla toimii noin
400 yritystä ja loma-asuntoja kunnassa on
noin 1 500.



ASIOINTIPISTE

Autamme asioinnissa!

Asiointipiste, käyntiosoite:

Kisatie 2B (Iisi-Areenan aula), 91100 Ii.
Avoimena arkisin klo 8–11 ja 11.30–15.30,
palveluneuvojat p. 050 310 3458,
asiointipiste@ii.fi

Asiointipisteessä voit hoitaa kunnan, Oulunkaaren sosiaalipalveluiden, TE-toimiston ja Kelan asioita paikan päällä ilman ajanvarausta tai varaamalla ennakkoon ajan palveluneuvojilta. Ota mukaan henkilöllisyystodistus ja asiaasi koskevat paperit. Asiointipisteessä on asiakastietokone sekä tulostusmahdollisuus.

Voit asioida kunnan, Oulunkaaren kuntayhtymän sosiaalipalveluiden, TE-toimiston ja Kelan asioissa.

Asiointipisteessä on lisäksi mm. avainpalvelu (avantouinti, laituripaikat, jäähiekone, mökkiläisten vesipostit), ilmoittautumisten vastaanotto, maksut sekä lippumyynti (mm. kansalaisopisto ja kulttuuri-, liikunta-, nuorisotapahtumat).

Oulunkaaren sosiaalipalvelujen asioissa voit noutaa ja jättää esimerkiksi lomakkeita: vammaispalveluhakemus, kuljetuspalveluhakemus, omaishoidontukihakemus ja tehostettu palveluasumishakemus.

TE-toimiston asioissa, vastaanotamme ja toimittamme todistusjäljennökset ja muut asiakirjat edelleen Pohjois-Pohjanmaan TE-toimistoon. Opastamme myös verkkopalveluiden käytöstä, jonka kautta voi hoitaa mm. työnhakijaksi rekisteröitymisen, seurata reaaliaikaisia asiakastietoja, toimittaa työttömyysturvaoikeuden käsittelyyn liittyvät selvitykset, hakea työvoimakoulutukseen, markkinoida osaamistasi CV-netti-palvelussa tehdä asiakastietojen muutoksia sekä päättää asiakkuus.

Kelan asioissa voit noutaa esitteitä ja hakemuslomakkeita sekä jättää Kelalle osoitetut etuushakemukset ja/tai hakemusten liitteet. Asiointipiste toimittaa jättämäsi hakemukset tai hakemuksen liitteet Kelan Oulun toimistoon. Saat myös tarvittaessa opastusta hake-

muslomakkeiden täyttämässä.

Miten voit kuntalaisena vaikuttaa Iin kehittämiseen?

Toimialojen esityslistat ja pöytäkirjat ovat nähtävillä verkossa: ii.fi/esityslistat-poytakirjat

Osallistu suunnitteluun ja asioiden valmisteluun:

- Kunta toteuttaa joka toinen vuosi kaikille avoimen kuntalaisbarometrin, jonka tarkoituksena on lisätä kuntalaisten vaikuttamismahdollisuuksia kunnan palveluiden kehittämisessä. Lisätiedot ja tulokset on julkaistu verkossa: ii.fi/barometri
- Anna palautetta kuntapalveluista verkossa: ii.fi/palautelomake
- Asukas- ja kuulemistilaisuuksien ajankohdat löydät verkossa: ii.fi/kalenteri
- Osallistuva li -Facebook ryhmässä tiedotetaan kuntalaiskyselyistä ja ajankohtaisista vaikuttamismahdollisuuksista: facebook.com/osallistuva.ii
- Tee kuntalaisaloite tai osallistu toisten aloitteisiin: ii.fi/kuntalaisaloite
- Valtakunnallinen nuorten vaikuttamispalvelu verkossa: nuortenideat.fi ja Iin Nuorisovaltuusto: ii.fi/nuva

Työllistämispalvelut

Kunnan työllistämispalvelut edistävät nuorten, osatyökykyisten ja vaikeassa työmarkkina-asetussa olevien henkilöiden aktivoitumista ja työllistymisen mahdollisuuksia. Yhteistyössä eri toimijoiden kanssa pyrimme poistamaan yksilön työllistymisen esteitä ja löytämään ratkaisut työllistymisen polulle. Palveluihin kuuluvat: Työpajatoiminta (Iipaja, Seinätön työpaja), Työkokeilu, Kuntouttava työtoiminta, Palkkatuella työllistäminen, Nuorten kesätyöt, Työllistämisen kuntalais ja IiRekry-tuki yrityksille ja yhdistyksille.

Yhteystiedot: Työllistämispäällikkö Lea Aalto, p. 050 395 0330, lea.aalto@ii.fi, Työnsuunnittelija Marja-Leena Sergejeff p. 050 4532 112, marja-leena.sergejeff@ii.fi

Iipaja - Uusia taitoja ja apua työelämäpolun suunnitteluun

Piisilta 1, B-siipi (Micropolis), 91100 Ii, avoimena arkisin klo 8–15

Iipaja tarjoaa monipuolista toimintaa **kaiken ikäisille** iiläisille työttömille työnhakijoille. Iipajalla saat mahdollisuuden työnteeseen, uusien taitojen oppimiseen sekä apua työnhakuun ja koulutus- ja työelämäpolun suunnitteluun. Jokaiselle työpajatoimintaan osallistuvalla laaditaan henkilökohtainen suunnitelma, jossa huomioidaan yksilölliset tavoitteet. Työpajoille voi hakeutua ottamalla yhteyttä yksilövalmentaja Satu Saarelaan, p. 050 338 3977, satu.saarela@ii.fi

Toimintaamme kuuluu myös koulutuspalveluita, joissa käsitellään mm. elämänhallintaa, terveyttä ja muita ajankohtaisia aiheita.

Opettelemme arjentaitoja kotiaskeleissa, tekemällä retkiä ja liikkumalla sekä tutustumme Iin palveluihin.

Iipajalla valmistetaan myös tilaustuotteita puu- sekä tieto- ja taitopajoilla. Tilausasioissa ota suoraan yhteyttä pajojen työvalmentajaan.

Lahjatavarapuoti Mintun uniikit tuotteet kaikki valmistetaan käsityönä Iipajalla. Hyödynämme mahdollisimman paljon kierrätysmateriaaleja, joista on kehitetty mitä mahtavimpia tuotteita. Pajapuoti Minttu on sijaitsee Iipajan tiloissa (Piisilta 1, B-siipi) ja on avoimena arkisin klo 8–14.30.

Lisätiedot: ii.fi/iipaja

Uranneuvontaa ja työelämävalmiuksia

Tuunataan työtä -hanke tarjoaa ura-asioihin liittyvää ohjausta, neuvontaa ja omien vahvuksien kartoittamista työhaussa. Hankkeessa on myös mahdollista suorittaa lyhyitä koulutuksia (esim. erilaiset korttikoulutukset). Hanke tarjoaa tukea palkkatukityöllistämiseen ja sen prosesseihin (erityisesti yritystoimijat).

Toimet on kohdistettu iiläisille yli 50-vuotiaille työttömille ja työttömyysuhan alla oleville, toistuvaistyöttömille, pitkäaikaistyöttömille, erityistä tukea tarvitseville, osatyökykyisille sekä yli 3 kuukautta työttömänä olleille alle 29-vuotiaille.

Ota yhteyttä: Urasuunnittelija Mari Granholm, p. 040 846 5116, mari.granholm@ii.fi



Sosiaali- ja terveyspalvelut

lin kunnan sosiaali- ja terveyspalvelut järjestää Oulunkaaren kuntayhtymä. Puhelinvaihtelu (p. 08 5875 6100) palvelee arkisin klo 8–16 ja yhdistää oikealle henkilölle.

lin ja Kuivaniemen terveysasemat
ajanvaraus: p. 08 5875 6500
ma-to klo 8–16 ja pe 8–15.

lin ja Kuivaniemen hammashoitolat
ajanvaraus: p. 08 5875 6537,
ma-to 8–16 ja pe 8–15.

Muista myös sähköiset palvelut! Verkossa: oulunkaarenomahoito.com voit asioida joka päivä ajasta riippumatta. Omahoidon käytön opastusta tarjoaa digikummi Eeva Patokoski p. 050 436 6593.

Sote-palvelujen ammattilaiset vastaavat verkon chatissa: oulunkaari.com tiistaisin klo 10–14 Oulunkaarta, palveluja ja terveyttä koskeviin kysymyksiin.

Henkilöstön sähköpostiosoitteet ovat muotoa etunimi.sukunimi@oulunkaari.com

Vastaanotto, hoitajat ja lääkärit

lääkäripäivystys 08 5875 6500
lääkäripäivystys virka-ajan ulkopuolella:
Oulun seudun yhteispäivystys 08 315 2655
astmahoitajat Sanna Wiik ja
Maija-Liisa Paaso 08 5875 6500
diabeteshoitajat Heljä Oinas ja Jutta
Arolaakso, Sanna Toppinen 08 5875 6500
muistihoitajat Elina Ihalainen ja
Auli Kaleva 08 5875 6500
reumahoitaja Heljä Oinas,
Auli Kaleva 08 5875 6500
sydänhoitajat Heljä Oinas,
Maarit Lauri ja Katri Sipola 08 5875 6500
AVH-hoitajat Sanna Wiik ja
Heljä Oinas 08 5875 6500
laboratorio 08 5875 6500
vastaanoton palveluesimies
Leena Törmänen 050 430 3939
Uniapnea Auli Kaleva,
Katri Sipola 08 5875 6500

Hammashoitola

ajanvaraus arkisin 08 5875 6537
ajanvaraus viikonloppuisin ja
arkipäivinä klo 10–15
(vastaanotto Dentopolis, Oulu) 044 703 6426
lääkäripäivystys muina aikoina
vastaava hammaslääkäri 08 315 2655
Anna-Maija Herva 08 5875 6537

Kuntoutus

fysioterapian ajanvaraus
(klo 12–13) 040 621 2116
puheterapeutti Katja Mikkonen 050 310 7127
puheterapeutti Katja Haanela 050 310 7102
apuvälinelainaamo 050 395 0484
kuntoutuksen palveluesimies
Tiina Vuononvirta 050 309 3196

Mielenterveyspalvelut

psykiatrinen sairaanhoitaja
Tiia Mähönen 050 310 7128
psykiatrinen sairaanhoitaja
Päivi Jaakkola 050 310 7130
terveyskeskuspsykologi
Carlos Sirkiä 050 310 7132
sairaanhoitaja, päivätoiminta,
sosionomi, päivätoiminta, 044 336 8471
psykiatrinen sairaanhoitaja, päivätoiminta,
Kuivaniemi, Irja Ylisiurua 050 388 1815
lähiohittaja, päivätoiminta, Kuivaniemi,
Mia Miettunen 050 577 1179
seudullinen mielenterveystyön
palveluesimies Eija Laaksonen 040 662 5721
erityisryhmien tukiasuminen, Myötätuuli,
ohjaajat 050 524 3681
seudullinen erityisryhmien
asumispalveluvastaava Satu Turkka
040 660 3404
vs. seudullinen erityisryhmien asumispalvelu-
vastaava Tanja Heikkilä 044 333 4095

Oulunkaaren Työterveys Oy

työterveyssihteeri, ajanvaraus,
Pirjo Isokoski 08 5875 6380
työterveyshoitaja Pirjo Huusko 050 430 8585
työterveyshoitaja Tarja Virtanen 050 430 7579
työterveyslääkäri
Anna-Maria Tastula 08 5875 6380
vastaava työterveyshoitaja
Johanna Karppinen 0400 855 983
vastaava työterveyslääkäri
Jyrki Tyvelä 08 5875 6380

Osastohoito

hoito-osasto, potilastiedustelut 050 310 7404,
050 527 3576
osastonhoitaja Päivi Rekinen 050 395 0221

Neuvolat ja kouluterveys

terveydenhoitaja, äitiys- ja lastenneuvola

0–6kk vauvat, (A-KL ja T-Ö),
Eija Vengasaho 08 5875 6204
terveydenhoitaja, äitiys- ja lastenneuvola,
vauvat 0–6kk (KO-S),
Minna Paaso-Rantala 08 5875 6201
terveydenhoitaja, lastenneuvola 8kk–6v.
(LE-Ö), Maria Lapinkangas 050 395 0225
terveydenhoitaja, Alarannan, Aseman,
Jakun, Ojakylän ja Pohjois-lin koulut,
Maria Öörni-Miettunen 050 341 0310
lastenneuvola 8kk–6v (A-LA), työttömien ja
vajaakuntoisten terveystapaamiset,
Riikka Toppi 040 646 2259
terveydenhoitaja, kouluterveydenhoitaja,
lastenneuvola, työttömien ja vajaakuntoisten
terveystapaamiset, naisten terveystapaamiset
(joukkoseulat) Kuivaniemi-Olhava,
Anita Seppänen 050 388 1813
kouluterveydenhoitaja, Haminan koulu ja
lin lukio, Tuuja Järvinen 08 5875 6198
kouluterveydenhoitaja, Valtarin koulu,
Marja-Liisa Jokelainen 050 395 0416
perhekeskuskoordinaattori
Anne Leppälä-Hast 050 353 6711

Sosiaalipalvelut

perhe- ja sosiaalipalvelujen
palveluohjaus ma-pe klo 9–15 08 5875 5010
palveluesimies
Anu Niemi-Weckström 040 184 8390

Työikäisten palvelut

sosiaalityöntekijä Tiina Laitinen,
ti ja to klo 12–13 044 336 8474
sosiaaliohjaaja, Aino-Liisa Kangas 050 390 3735
sosiaaliohjaaja Jenna Isokangas 050 395 0341
päihdetyöntekijä, Jenni Määttä,
ma-pe klo 12–13 050 570 9701

Lapsiperheiden palvelut

lastenvalvoja, Petri Vuorijärvi,
ma-to klo 10–11 040 667 9409
sosiaalityöntekijä, Petri Vuorijärvi,
ma-to klo 10–11 040 667 9409
perheneuvolapsykologi
Irina Kantola 040 663 6186
perheneuvolapsykologi
Hanna Kukkonen 050 367 5604
koulupsykologi Sari Husa 040 182 7087
koulukuraattori Mari Oikarinen, Valtarin 8–9 lk,
Kuivaniemi, Olhava 040 184 0469
koulukuraattori Heidi Södö,
Haminan ja Ojakylän koulut, Alarannan 3–6 lk,
lin lukio sekä Valtarin 7 lk 050 310 6894
vastaava koulukuraattori Katja Enbuske,
Pohjois-lin, Aseman, Ylirannan ja Jakun koulut
sekä Alarannan 0–2 lk 050 591 7398
sosiaaliohjaaja Hanna Rissanen 050 395 0340
sosiaalityöntekijä, Elina Kerälä

ma-ti ja to-pe klo 10–11 050 436 6343
sosiaalityöntekijä Marianne Hyvärinen,
ma-ti ja to-pe klo 10–11 050 522 7686
sosiaalityöntekijä Marjo Pätsi,
ma-ti ja to-pe 10–11 040 484 3096
perhetyöntekijä/sosiaaliohjaaja
Riikka Jurvansuu 050 406 9317
perhetyöntekijä/sosiaaliohjaaja
Marjo Manninen 050 388 1814
jälkihuolto- ja sosiaaliohjaaja
Riina Alavesa 050 598 4439
psykiatrinen sairaanhoitaja,
Netta Mursu 040 725 1180

Vammaisten ja kehitysvammaisten palvelut

sosiaalityöntekijä Tiina Laitinen,
ti ja to klo 12–13 044 336 8474
sosiaaliohjaaja Jenni Korhonen 050 395 0346
vastaava ohjaaja, työ- ja päivätoiminta,
Paavo Virkkunen 050 395 0345
ohjaaja, työhönvalmennuskeskus,
Arto Murtovaara 050 310 6895
ohjaaja, päivätoiminta,
Vuokko Nurkkala 050 310 7233
ohjaaja, toimintakeskus Kuivaniemi,
Arja Nikurautio 050 310 6918
ohjaaja, avo- ja tuettutyö,
Eija Paakkola 050 310 7227
Aseman asuntola 050 524 3683
Kaari-koti 050 374 9769
vastaava ohjaaja
Karoliina Lappalainen 040 310 7314
erityisryhmien tukiasuminen,
Myötätuuli, ohjaajat 050 524 3681
seudullinen erityisryhmien
asumispalveluvastaava
Satu Turkka 040 660 3404
vs. seudullinen erityisryhmien
asumispalveluvastaava
Tanja Heikkilä 044 333 4095

Ikäihmisten palvelut

palveluohjaaja Liisa Heinikoski 08 5875 6352
päivätoiminta, Kunto-Suvantola 08 5875 6344
päivätoiminta, Kuntotupa 050 388 1851
kotihoidon päivystys 050 395 0493
kotihoidon palveluesimies,
vapaaehtoistyön asiat, Sari Vitikka 050 395 0504
Kuivaniemen palveluasunnot 050 388 1821
lin hoivakoti ja palveluasunnot 050 395 0230,
050 430 4036
Kuivaniemen hoivaosasto 050 388 1812
lin hoiva ja palveluasunnot, vs. palveluesimies
Hillevi Turpeinen 040 485 5324
Kuivaniemen hoiva ja
palveluasunnot, vs. palveluesimies
Päivi Sipola 040 683 5066

Asuminen ja ympäristö

Kiinteistö- ja ympäristötekniset palvelut suunnittelevat ja ylläpitävät viihtyisää asuinympäristöä. Luottamuseliminä ovat yhdyskuntalautakunta ja rakennuslautakunta.

Palveluihin kuuluvat:

- kaavoitus ja maankäytön suunnittelu ja valvonta (yleis- ja asemakaavoitus)
- rakennusvalvonta ja luvat
- katujen, yleisten alueiden ja viheralueiden ylläpito
- asuin- ja yritystonttien vuokraus ja myynti
- liikunta-, leikkipaikka- ja luontokohteiden ylläpito

Verkossa: ii.fi/asuminen-ja-ymparisto

Rakennusluvut verkosta

Lupapiste.fi on asiointipalvelu verkossa, joka kattaa poikkeamis- ja suunnittelutarveratkaisulupien, rakennus-, toimenpide-, ilmoitus-, ja purkamislupien sekä maisematyölupien hakemisen. Palveluun rekisteröidytään pankkitun-

nuksilla tai mobiilivarmenteella. Palvelussa voi seurata lupa-asioiden etenemistä ja nähdä muiden osapuolten tekemät kommentit ja muutokset reaaliaikaisesti. Päätöksen jälkeen rakentamisen aikainen viranomaisasiointi voidaan hoitaa samassa palvelussa.

Rakennusvalvonta ottaa asiakkaita vastaan ilman ajanvarausta joka keskiviikko klo 9–15.30 välisenä aikana. Muina aikoina asiakäynneistä on sovittava etukäteen puhelimitse tai sähköpostilla (Urpo Hyry p. 050 4302 615, Jukka Lehtola p. 040 5852 119, tekniset@ii.fi)

Teiden ja katujen kunnossapito

Kunnan hoidossa on noin 60 km katuja ja 6 km kevyenliikenteen väyliä. Kaduista noin 90 % on päällystetty ja niillä on valaistus. Palautetta kunnan ylläpitämistä teistä ja kaduista voi antaa verkkolomakkeella: ii.fi/palaute tai sähköpostilla: tekniset@ii.fi tai puhelimitse p. 050 310 6859.

Yleiset tiet

Väylän (ent. Liikennevirasto) hallinnoimien yleisten teiden ylläpitäjänä toimii Destia Oy, Pohjois-kalotti. Ilmoita tien kunnosta Tienkäyttäjän linjalle, joka palvelee 24h/vrk p. 0200 2100.

Iin alueen Väylän hallinnoimien teiden talvikunnossapitoa voi seurata reaaliaikaisesti verkkopalvelusta, jossa on tietoa mitkä yleiset tiet on kunnossapidetty 0-72 tunnin aikana.

Linkki palveluun: liikennetilanne.tmf.fi

Lämpö, energia, vesihuolto

Sähkön toimittajat

Iin Energia Oy asiakaspalvelu arkisin klo 8.00–15.30 p. 08 8180 220, asiakaspalvelu@iinenergia.fi, vikapäivystys työajan ulkopuolella p. 040 589 8951. Lisätiedot: iinenergia.fi, osoite Paloasemantie 13, 91100 Ii.

Rantakairan Sähkö Oy laskutuksen asiakaspalvelu p. 08 5584 3100, vikapäivystys p. 020 366 050.

Lisätiedot: rantakaira.fi, Lanssitie 1,95200 Simo.

Kaukolämpö

Iin alueella Vapo asiakaspalvelu p. 020 334 040, kaukolampo@vapo.fi, vikapäivystys 24h p. 020 334 020.

Kuivaniemen alueella BioTermo Oy asiakaspalvelu p. 040 522 4021, info@biotermo.fi, päivystys p. 040 187 4795, tai sähköposti: paivystys@biotermo.fi

Vesihuolto

Iin vesilaitoksen jakama vesi on kokonaan pohjavettä. Vettä jaetaan kuluttajille noin 460 000 m³ / vuodessa ja vedenkulutus asukasta kohti on noin 130 litraa / vuorokausi. Vesiliittymiä noin 4 500 kpl ja alueella on kuluttajia noin 9 535 henkilöä. Vedenottoamaita on 11 kpl.

Vesiliikelaitos asiakaspalvelu toimistosih-teeri (laskutus, liittymien siirrot) Miia Räihä p. 050 375 3930, miia.raiha@ii.fi Asiakaspalvelu kunnantalolla, osoite: Jokisuuntien 2 (kunnantalo). Ilta- ja viikonloppupäivystys p. 040 038 3061. Lisätiedot ja vesimittarilukeman ilmoittaminen: ii.fi/vesiliikelaitos

Jätehuolto ja kierrätys

Ii kuuluu Kiertokaari Oy:n toimialueeseen. Kaikki Kiertokaaren jätteiden vastaanottopikat ovat iiläisten käytössä.

Iin jäteasema palvelee arkitorstaisin klo 15–19

Jäteasemalla ei missään tapauksessa saa asioida aukioloaikojen ulkopuolella. Jäteasema sijaitsee Yrittäjätie 2 b, Ii. Lisätietoja jätehuoltoneuvoja p. 044 703 3977 tai Kiertokaari Oy:n asiakaspalvelu p. 08 5584 3952, verkossa: kiertokaari.fi

Kotitalouksien maksuton jäte, sähkölaitteet, rautaromu

Kotitalouksien maksuttomat vaaralliset jätteet voi palauttaa jäteasemalle. Lääkkeet ja elohopeakuumemittarit tulee palauttaa apteekkeihin. Paristot palautetaan niitä myyviin liikkeisiin. Jäteasemalla otetaan maksutta vastaan myös kotitalouslaitteisiin rinnastettavia koneita ja laitteita sekä metalliromua.

Jäteaseman maksullinen sekajäte

Jäteasemalla otetaan vastaan myös satunnaisia sekajätekuormia, jotka sisältävät esimerkiksi huonekaluja tai muita sellaisia jätte-esineitä, jotka eivät sovi omaan jätteastiaan. Asumisen jäte (polttokelpoinen jäte) laitetaan kuitenkin omaan jätteastiaan, sitä ei saa ottaa vastaan jäteasemalla. Jäteaseman hoitaja perii sekajätekuormista maksun. Mikäli kuormat ovat suuria tai toistuvia, on ne kuljetettava suoraan

Ruskon jätekeskukseen Ouluun.

Yritysten jäte ei kuulu jäteasemalle, vaan se toimitetaan joko Ruskon jätekeskukseen.

Ekopisteillä vastaanotetaan kotitalouksien kartonki- ja lasipakkaukset, metalli ja paperi.

- Ii, Kärkkäinen, Sorosentie 2 (myös muovinkeräys)
- Ii, S-market, Kisatie 2
- Olhava, Sassinatie 3
- Kuivaniemi, Kuivajoentie 15

Ylläpidosta vastaa Suomen Pakkauskierrätys RINKI Oy.

Kiinteistöhuolto

Kiinteistöpäivystys huolehtii iltaisin ja viikonloppuisin kunnan omistamien kiinteistöjen (koulut, päiväkodit, terveyspalveluiden kiinteistöt ja vuokra-asunnot) vikapäivystyksestä. Kiinteistöpalveluihin liittyvissä asioissa yhteydenotot iltaisin ja viikonloppuisin päivystävään kiinteistöhoitajaan p. 050 388 1842.

Venepaikkojen vuokraus

Vuokrattavana on yhteensä 265 paikkaa. Praavan ja Vatungin venepaikat on haettava vuosittain. Lukollisia venepaikkoja ei tarvitse hakea uudelleen joka vuosi.

Venepaikat sijaitsevat Praavassa (Praavantie 347), Laitakarissa (Laitakarintie 485), Rantakestilässä (Rantakestilantie/ Telakkakujja), Avelassa (Alarannantie 430), Pukkinokalla (Konintie 369), Kunnanviraston laiturissa (Jokisuuntie 2) ja Illinsaaren rannassa (Illinsaarentie 51). Kuivaniemen Vatungin kala- ja palvelusatamassa (Pohjoisrannantie 779) ve-

nepaikkoja on noin 50.

Vierasvenepaikat sijaitsevat Praavassa (laituri nro 2, jossa 1 paikka), Rantakestilässä (2 kylkipaikkaa rannan puolella, polttoaineen tankkauspaikkeen vieressä, portiton/lukitsematon laiturii), kunnantalolla (oma laiturii, jossa 5 paikkaa, isojen laitureiden välissä).

Lisätiedot: ii.fi/venepaikat

Asuintonttien vuokraus ja myynti

Vapaita omakoti- ja paritalotontteja sijaitsee Iin kuntakeskuksessa, Olhavassa ja Kuivaniemellä. Tonttien koot vaihtelevat 1 100–3 200 m². Kaavoitetuilla asuinalueilla on valmis kunnallistekniikka, joten tonteille pääsee rakentamaan heti.

Katso asuinalueiden esittelyt, myynti/vuokrahinnat sekä varausohjeet verkossa: ii.fi/tonnit tai ota yhteyttä toimistosihiteeri Paula Toloseen (tekniset@ii.fi, p. 050 310 6859).

Vuokra-asunnot

Kunnan omistama Iin Vuokratalot Oy (asiakaspalvelu p. 040 524 9330, Piisilta 1, Ii) vuokraa rivitaloasuntoja Iin keskustan tuntumassa sekä Olhavassa ja Kuivaniemellä. Huoneistot ovat saunallisia kaksioita tai kolmioita.

Katso vapaat asunnot ja täytä vuokrahakemus verkossa: iinvuokratalot.fi

Ympäristö- ja eläinlääkintäpalvelut

Oulunkaaren ympäristöpalvelut (Pudasjärven kaupunki) tuottaa Iin kunnalliset ympäristötöterveydenhuollon, ympäristönsuojelun ja eläinlääkintähuollon palvelut.

Kunnan eläinlääkäri

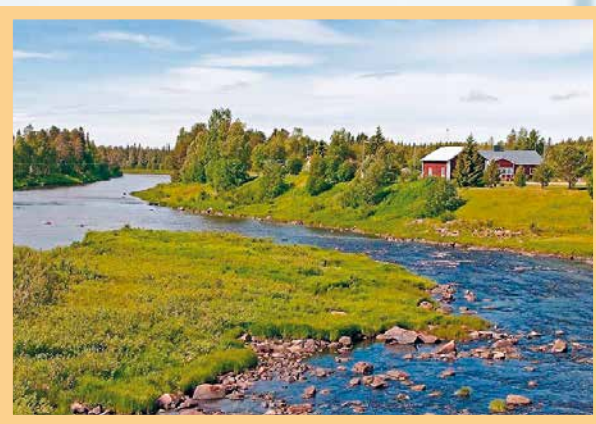
Osoite: Hietalantie 48, 91100 Ii. Eläinlääkäri Sampo Remes, p. 050 395 0405 ja eläinlääkäri Meelis Reimaa p. 0500 318 168. Iin eläinlääkäreiden puhelinaika on arkisin klo 8–9, vastaanottoajat selviävät soittamalla eläinlääkärille ja sopimalla sopivaksi katsomanne ajankohta.

Päivystävä eläinlääkäri

Pudasjärven, Iin ja Yli-Iin päivystysalueella toimii yksi yhtenäinen päivystysnumero 0600 04160. Numero on maksullinen ja se toimii vain päivystysaikaan, eli arkisin klo 16–08 ja viikonloppuisin perjantai-illasta klo 16 maanantiaamuun klo 08. Muina aikoina eläinlääkärit vastaavat omista numeroistaan.

Löytöeläimet Iin alueella

Kuivaniemen koirahoitola huolehtii Iin alueella irrallaan tavattujen lemmikkieläinten talteenotosta. Kuivaniemen koirahoitola / Kari Meriläinen, p. 040 720 0506, Kuusistontie 15, 95110 Kuivaniemi, riekkorinteen@iilainen.com





Varhaiskasvatus, esi- ja perusopetus, lukio

Varhaiskasvatus

Kaikilla alle kouluikäisillä lapsilla on oikeus kunnan järjestämään päiväkotitai perhepäivähoitoon. Hoitopaikkaa voidaan hakea äitiys-, isyys- ja vanhempainrahakauden päätyttyä aina kouluikään asti.

Hoitopaikka haetaan verkon varhaiskasvatustahakemuksella (palvelut > varhaiskasvatus > hakeminen), joka vaatii pankkitunnuksilla tunnistautumisen. Tarvittavat liitteet toimitetaan ko. hoitopaikkaan tai kunnan asiointipisteeseen.

Vuorohoidon eli iltat-, yö- ja viikonloppuhoitoa järjestetään Haminan ja Kuivaniemen päiväkodeilla, lisätiedot Haminan päiväkodin johtajalta.

Lisätiedot perhepäivähoitosta Lakson päiväkodin johtajalta.

Kunnallinen varhaiskasvatus

Lisätietoja antavat päiväkodin johtajat.

- Alarannan päiväkotit (Sortteeritie 14):
tanja.rajala@ii.fi, p. 040 182 9592
- Hamina päiväkotit (Valtarintie 11):
tanja.rajala@ii.fi, p. 040 182 9592
- Jakun ryhmäperhepäiväkotit (Jakuntie 85):
kirsti.kehus@ii.fi, p. 040 641 1003,
- Kuivaniemen päiväkotit (Opintie 30):
kirsti.kehus@ii.fi, p. 040 641 1003,
- Lakson päiväkotit (Kauppatie 10):
hanna-kaisa.pernu@ii.fi, p. 040 723 8800
- Nikkarin päiväkotit (Timpurintie 7):
kirsti.tuominen@ii.fi, p. 040 357 799
- Olhavan Tenavatupa (Koulukuja 7):
kirsti.kehus@ii.fi, p. 040 641 1003

Yksityinen varhaiskasvatus

Kunta tukee yksityistä varhaiskasvatuspalvelun tuottajaa (yksityisen hoidon kuntalais), mikäli perhe valitsee lapselleen hoitopaikan yksityisestä päiväkodista tai yksityiseltä perhepäivähoitajalta. Yksityiseen varhaiskasvatukseen haetaan ottamalla yhteyttä suoraan yksityiseen päiväkotiin. Palveluntuottaja päättää sekä lasten valinnasta että asiakasmaksuista.

Lisätiedot: ii.fi/yksityinen-varhaiskasvatus

Avoim varhaiskasvatus

Osoite: Liikuntahalli Iisi-Areenan monitoimitilat (2.krs), lisätiedot: hanna-kaisa.pernu@ii.fi, p. 040 723 8800

Ryhmät on tarkoitettu kotihoidossa oleville 2-5 vuotiaille lapsille (2krt/viikko noin 3h/kerta). Osallistuminen ei katkaise kotihoidon tukea eikä toiminnasta peritä maksua. Avoin varhaiskasvatus ei koske lapsia, joilla on jo kunnallinen tai yksityinen varhaiskasvatuspaikka.

Toiminnasta vastaa Lakson päiväkodin johtaja. Lisäksi kotihoidon lapsilla on mahdollisuus osallistua tilapäiseen varhaiskasvatustoimintaa, jota järjestetään 1krt/3h/viikko. Ilmoittautuminen verkon varhaiskasvatuslomakkeella.

Esi- ja perusopetus

lissä annettava esiopetus noudattaa koulun lukuvuosikalenteria ja se järjestetään yhteistyössä varhaiskasvatuksen ja opetustoimen kanssa. Esiopetukseen ilmoittaudutaan al-

kuvuudesta, tarkempi ajankohta ilmoitetaan kunnan verkkosivuilla. Lisätietoja saa opetus- ja varhaiskasvatustoimiston toimistosihteeriltä, p. 050 395 0352 ja p. 050 310 6830.

Opetusta tarjoaa seitsemän alakoulua, yksi yläkoulu, yksi yhtenäiskoulu ja lukio. Kaikilla kouluasteilla toteutetaan Suomessa ainutlaatuisista kansainvälistä taidekasvatusta yhteistyössä paikallisten ja kansainvälisten taiteilijoiden kanssa. Miten innostavaa onkaan ratkaista fysiikan pulmia kuvataiteen keinoin, myös lähiluontoa hyödynnetään oppimiseen innostamisessa.

Kaikki lin kunnan koulut ja päiväkodit ovat mukana energiaseurannassa, jossa tarkkailaan kuukausittain lämmityksen, sähkön ja veden kulutusta ja toteutetaan energiatehokkuustoimenpiteitä yhdessä oppilaiden kanssa. Ideana on opettaa ja oppia kestävää kehitystä, joka onkin yksi lin opetus- ja varhaiskasvatuspalveluiden neljästä kasvatuspilariista.

Koulut

Alarannan koulu: Esiopetus ja vuosiluokat 1-6, Kuokkalantie 14, 91100 li. Koulunjohtaja Samuli Hanhisalo, p. 040 620 3255, samuli.hanhisalo@ii.fi

Aseman koulu: Esiopetus ja vuosiluokat 1-6, Maalismaantie 32, 91110 li as. Koulunjohtaja Janne Puolitaival p. 050 3950462, janne.puolitaival@ii.fi

Haminan koulu: Esiopetus, vuosiluokat 1-2 ja pienluokat 0-9, Kirkkotie 5, 91100 li. Vuosiluokat 3-6, Valtarintie 11, 91100 li. Rehtori Jari-Jukka Jokela, p. 050 395 0463, jari-jukka.jokela@ii.fi

Jakun koulu: Esiopetus ja vuosiluokat 1-6, Jakuntie 85 A 1, 91210 Jakkukylä. Koulunjohtaja Simo Silander, p. 040 578 6522, simo.silander@ii.fi

Kuivaniemen koulu, Esiopetus ja vuosiluokat 1-9, Opintie 30, 95100 Kuivaniemi. Rehtori Markku Varanka, p. 050 388 1831, markku.varanka@ii.fi

Ojakylän koulu: Esiopetus ja vuosiluokat 1-6,

Härmänkuja 21, 91100 li, Koulunjohtaja Juha Hassinen, p. 050 395 0464, juha.hassinen@ii.fi

Olhavan koulu: Esiopetus ja vuosiluokat 1-6, Koulukuja 9, 91140 Olhava. Koulunjohtaja Anne Hakokongas, p. 050 461 9602, anne.hakokongas@ii.fi

Pohjois-lin koulu: Vuosiluokat 1-6, Virkkulantie 27, 91100 li. Koulunjohtaja Tuomas Ojala, p. 050 395 0465, tuomas.ojala@ii.fi

Valtarin koulu: Vuosiluokat 7-9, Koulutie 2, 91100 li. Rehtori Taisto Soinin, p. 050 395 0412, taisto.soinin@ii.fi

Lukio

Valtarintie 11, 91100 li. Rehtori Tuomas Kulha, p. 050 574 8615, tuomas.kulha@ii.fi

Ylioppilastutkintoon johtavana ja jatkoopintoihin valmentavana oppilaitoksena lin lukio tarjoaa korkeatasoisia opetuspalveluja ja tukee nuoren yksilöllistä kasvua, sukupuolten tasa-arvoa ja nuorten kypsymistä aikuisuuteen. Opettajat ovat ammattitaitoisia ja opetustilat ajanmukaisia. Lukiolaiset saavat ilmaiset oppikirjat pakollisten kurssien osalta sekä kannettavan tietokoneen henkilökohtaiseen käyttöön.

Lukion opetus- ja kasvatustyön painopistealueita ovat kansainvälisyys (vuosittaisia opintomatkoja ja ulkomaisia vieraita, projekteja, laajojen kieliohjelmojen mahdollisuus), yrittäjyys (käytännön yrittäjyyttä lukion messujen järjestämisen kautta ja yrittäjyyskursseja) sekä kestävä kehitys.

Lisätiedot: iinlukio.fi

Varhaiskasvatuksen lasten ja koululaisten tarvitsemat lääkäriin/terveydenhoitajan toteamat erityisruokavaliot ilmoitetaan uusien lasten osalta syyslukukauden alussa jakelukeittiöille. Ruokavalioiden muutokset tai lapsen pidempiaikaiset poissaolot ilmoitetaan myös keittiölle turhan tekemisen ja jätkeuomituksen välttämiseksi. Ohjeet ruokavalioiden ilmoittamisesta löytyvät kunnan nettisivuilta.



Kunnan nuorisopalvelut järjestävät erilaisia tapahtumia, retkiä, leirejä ja kasvatuksellista toimintaa iläisille nuorille. Nuorisopalveluiden tavoitteena on tukea nuorten kasvua ja kehitymistä aikuisuuteen sekä, edistää nuorten osallisuutta. Tavoitteeseen pyritään kiinteällä yhteistyöllä kunnan muiden sektoreiden sekä järjestöjen kanssa.

Lisätiedot: vapaa-aikapäällikkö Pekka Suopanki, p. 050 3950 392, pekka.suopanki@ii.fi

Nuorisotilat Nurkka ja Majakka

Nuorisotilat on tarkoitettu pääsääntöisesti alle 18-vuotiaiden nuorten omiksi kohtauspaikoiksi, jossa ammattitaitoisen ohjaajan johdolla luodaan mahdollisuus yhdessäoloon ja erilaisiin pienryhmätöihin. Nuorisotiloilla voi turvallisesti viettää vapaa-aikaa kavereiden kanssa pelaillen pingistä, biljardia tai lautapelejä. Tiloilla voi myös pelata erilaisia konsolipelejä ja surffailla netissä.

Lisätietoa nuorisotilojen toiminnasta saat nuorisotyön instagramista: @iinuorisotyö tai tilojen omilta facebook- sivuilta (Nurkka ja Majakka) tai olemalla suoraan yhteydessä nuorisotilojen ohjaajiin.

Nuorisotila lisi-areenalla:

Kisatie 2B, 91100 Ii p. 050 3839 984 / p. 050 3950 393

Nuorisotila Majakka:

Kuivajoen tie 12, 95100 Kuivaniemi, p. 050 3950 401, p. 050 383 9984 / p. 050 3950 393.

Retki- ja leiritoiminta

Lasten- ja nuorten loma-aikoina järjestetään erilaista toimintaa, kuten laskettelureissuja, uimahallimatkoja ja paljon muuta mukavaa. Leireille ja retkille ilmoittautuminen sekä maksu hoituvat kunnan asiointipisteessä, joka sijaitsee lisi-areenan aulassa. Avoinna arkinen klo 8.00–15.30, p. 050 3103 458, asiointipiste@ii.fi



Etsivä nuorisotyö

Palvelun kohderyhmänä ovat 16–29 vuotiaat paikkakuntalaiset nuoret, joilla ei ole opiskelutai työpaikkaa tai jotka ovat muutoin tarvitsemiansa palveluiden ulkopuolella. Tavoitteena on lisätä nuorten valmiuksia koulutukseen ja työelämään, tukea nuorten elämäntilannetta ja ohjata nuoria saavuttamaan heidän tarvitsemansa palvelut.

Etsivä nuorisotyö on nuorelle vapaaehtoista, maksutonta ja luottamuksellista. Varhaisella tuella pyritään ennaltaehkäisemään yhteiskunnasta syrjäytymistä. Nuori voi tulla palvelun piiriin oman tai lähipiiriin yhteydenoton kautta sekä lisäksi koulun tai muiden yhteistyökumppaneiden yhteydenoton kautta, joita voivat olla esimerkiksi sosiaalitoimi, mielenterveystoimisto, Te-palvelut, Kela tai Puolustusvoimat.

Ota rohkeasti yhteyttä, jos tarvitset itse apua tai lähipiirissäsi on joku, joka voisi hyötyä tuestamme. Jaana p. 050 3950 400 / Sara p. 050 3950 402, Puistotie 1, 91100 Ii (Kirjaston alakerta). Instagramissa: @etsivajaana, @etsivasara, Facebookissa: etsivajaana, etsivasara

Nuorisovaltuusto

Nuorisovaltuusto on poliittisesti ja uskonnollisesti sitoutumaton nuorten vaikuttajaryhmä, joka ajaa kunnassa alueen nuorten etuja. Lisätietoa nuorisovaltuuston toiminnasta saat nuorisotyöntekijältä p. 050 3950 393 tai voit ottaa myös yhteyttä sähköpostilla: iin.nuorisovaltuusto@ii.fi, Instagramissa: @iinuva tai Facebookissa: iin nuorisovaltuusto.

Lisätiedot:

iihappens.fi/nuorisotyö/nuorisovaltuusto

Nuorten kesätyöt

Nuorille on tarjolla kesätyöpaikkoja kunnan ja Oulunkaaren kuntayhtymän yksiköissä. Lisäksi kunta tukee nuoren työllistymistä KesäRekry -setelillä yrityksiin, maatalousyrityksiin sekä rekisteröityihin yhdistyksiin. Kesätöiden vuositteistä hakuajoista ja muista hakuun liittyvistä asioista ilmoitetaan tammi-helmikuussa kunnan verkkosivuilla: ii.fi/nuorten-kesätyöt



Palvelut ikäihmisille

Oulunkaaren vanhuspalvelut tuottavat monipuolisia palveluja ikäihmisille. Palvelut suunnitellaan yhdessä ikäihmisen kanssa tukemaan hänen omia voimavarojansa ja osallisuutta.

Palveluneuvonta

Iin ikäihmisten palveluneuvoja, p. 050 3950 494 (arkisin klo 8-10), antaa hyvinvointia ja terveyttä edistävää neuvontaa sekä tietoa palveluista että etuuksista ikäihmisille ja heidän läheisille. Palveluohjaaja arvioi asiakkaan tilannetta puhelimitse ja sopii tarvittaessa alustavan kotikäynnin. Palveluohjaaja opastaa myös erilaisten tukihakemusten täytössä ja sähköisten palveluiden, kuten Oulunkaaren Omahoidon käytössä.

Senioripisteet

Iin senioripiste Asematie 169 C 2 (Suvantola), p. 08 5875 6335, arkisin klo 8-10.

Kuivaniemen Senioritupa, Maivakuja 4, p. 050 388 1851, torstaisin klo 15-16

Voit asioida senioripisteellä ilman ajanvarausta. Ikääntyvien kuntouttava päivätoimintaryhmät Iin Kunto-Suvantolassa ja Kuivaniemen Seniorituvalla tarjoavat monipuolista kuntouttavaa ja sosiaalista toimintaa ikäihmisille.

Hyvinvointia tukevat kotikäynnit 80-vuotiaille

Kaikki 80 vuotta kuluvan vuoden aikana täyttävät saavat kirjeitse kutsun maksuttomaan hyvinvointitarkastukseen. Käynnin aikana annamme tietoa ja ohjausta mieltäsi askarruttavissa asioissa.

Tukea omaan kotiin

Kotihoidon palveluilla tuetaan kotona asuvia ikäihmisiä ja muita erityistä tukea tarvitsevia henkilöitä. Kotihoidon työtehtäviin kuuluvat aterioista ja lääkkeistä huolehtiminen sekä päivittäisessä hygieniassa sekä perushoidossa avustaminen.

Ota yhteyttä ikäihmisten palveluneuvojaan, p. 050 3950 494 (arkisin klo 8-10). Kotihoidon palveluiden peruutukset ja muutokset arkisin klo 9-11 ja klo 12-14 p. 08 5875 6351 ja p. 050 395 0493.

Kotipalveluasiakkaiden ateriapalvelun aloittamiseen ja keskeytyksiin liittyvissä asioissa yhteydenotto ensisijassa Oulunkaaren kotipalveluun kotipalveluhenkilöstölle. Kotiaterioiden kuljetuksiin ja aterioiden laatuun liittyvissä asioissa pyydämme ottamaan yhteyttä ateriapalveluesimieheen tai viikonloppuisin Merta-keittiölle.

Asumispalvelut, perhehoito ja hoivahoito

Kotihoidolla tuettu asuminen ja tehostettu asumispalvelu antavat turvallisen kodin sekä hoivaa ja huolenpitoa ikäihmisille, kun omassa kodissa asuminen ei ole enää mahdollista. Perhehoito on ikäihmisen hoivan ja huolenpidon järjestämistä perhehoitovalmennuksen käyneen perhehoitajan tai hoidettavan kodissa. Hoivahoito tarjoaa ympärivuorokautista hoivaa ja huolenpitoa ikäihmiselle, joka ei sairauden tai toimintakyvyn laskun vuoksi kykene asumaan kotona tai ympärivuorokautisessa palvelukodissa.

Vanhus- ja vammaisneuvosto

Edistää, seuraa, vaikuttaa ja tiedottaa vanhus- ja vammaisten ja pitkäaikaissairaiden hyvinvointiin vaikuttavissa asioissa.

Puheenjohtaja Pekka Koskela, p. 044 364 2312, pekka.koskela@ii.fi, kunnan hyvinvointikoordinaattori Riitta Räinen, p. 050 3950 305, riitta.raina@ii.fi

Seniorikortti +65 liikuntaa ja kansalaisopiston kurssipassi

Seniorikortin voivat lunastaa itselleen 65 vuotta täyttäneet iiläiset henkilöt. Seniorikortilla saa tuntuvaan alennuksen liikuntapalveluista. Kortti on voimassa koko vuoden.

Lisätietoja: vapaa-aikapäällikkö Pekka Suopanki, p. 050 3950 392, pekka.suopanki@ii.fi

Kuivaniemen kuntosalikortti: Maksettuasi seniorikortin voit noutaa kuntosalikortin Kuivaniemen kirjastosta. 35 euroa/vuosi. Kemin uimahalli: 30 kerran sarjalippu omavastuu 35€. Liput lunastetaan Kemin uimahallilta.

Haukiputaan Vesijatuli, Raatin ja Raksilan uimahallit: 30 kerran sarjalippu omavastuu 35€. Oulu Card lunastetaan Iin kunnan asiointipisteeltä.

Kansalaisopiston kurssipassi maksaa 140 euroa ja kattaa maksimissaan 300 euron arvosta kursseja. Passin voi varata joko puhelimitse tai käymällä henkilökohtaisesti ilmoittautumassa kansalaisopiston toimistossa.





Liikunta- ja harrastepaikat sekä retkikohteita

Ulkoilu- ja liikuntamahdollisuudet tarjoavat erinomaiset puitteet asukkaille hyvinvoinnin edistämiseen ja aktiiviseen elämäntapaan. listä löytyy kilometreittäin kunto- ja hiihtoreittejä, pesäpallo- ja yleisurheilukenttiä sekä sisäliikuntapaikkoja. Myös leikkipuistot ja lähiliikuntapaikat kannustavat koko perheen liikkumaan yhdessä. Iläiset urheiluseurat ovat myös aktiivisesti mukana vauhdittamassa paikallista liikuntakulttuuria.

Kunnan liikuntaneuvojalta p. 050 3950 391 saa liikuntaneuvontaa sekä ohjausta mm. ravintotietoutta ja vinkkejä kunto-ohjelmaan.

Koulujen liikuntasalien ilta- ja viikonloppukäyttöä sekä lisi-areenaa ja Kuivaniemen kuntosalia hallinnoi li-instituutti/vapaa-aikapalvelut. Sisäliikuntaan soveltuvia liikuntasaleja löytyy Valtarin, Haminan, Ojakylän, Pohjois-lin, Aseman, Olhavan ja Jakun kouluilta sekä lisäksi Kuivaniemen Jokikylän liikuntasali ja Kuivaniemen liikuntahalli.

Liikuntapaikkojen kunnossapidosta tiedotetaan mm. Facebookissa: lin kunta/li-instituutti liikunta.

Lisätiedot: vapaa-aikapäällikkö Pekka Suopanki, pekka.suopanki@ii.fi, p.050 3950 392.
Verkossa: iihappens.fi/liikunta

lisi-areena

Osoite: Kisatie 2B, li. Avoinna ma-pe klo 17–22, la klo 10–18, su klo 12–20. Liikuntahallissa voi pelata lentopalloa, koripalloa, sulkapalloa (3 kenttää), futsalia tai pöytätennistä. Lisäksi hallilla on nyrkkeilytila, budo- ja kamppailutila, pieni kuntosalia, seniorikuntoilun alue paineilmalaitteilla, kiipeilyseinä, juoksuuura ja pesäpallon lyöntipaikka junioreille. Käyttövuorot varataan verkon varauskalenterista: iihappens.fi > Tilojen varaus tai liikuntahallivalvojilta Allan Nyman p. 050 3950 399 ja Riitta Hautajoki p. 040 6610 867.

Kuntopolut ja hiihtoladut:

- Jakun koulun (valaisematon) kuntorata (Jakuntie 85)
- Jakkukylän (valaistu) kuntorata (Maalismaan-

tie 1002)

- Jakkukylän Aurinkolatu Jakkusuvannolta Laukansuvannolle (valaisematon), reittiä ylläpitää kyläyhdistys
- Oijärven kuntopolku valaistu/hiihtolatu (Ojalantie 12)
- Hyryn koulun urheilukenttä/talvella latu tehdään pellolle (Kuivajoentie 1525)
- Kuivaniemen aseman valaistu latu/hiihtolatu (Kaipaisentie 4)
- Karttimon kuntopolku/hiihtolatu
- li-Olhavan kuntopolku valaistu/hiihtolatu (Oijärventie 1091, ylläpidon hoitaa kylätoimikunta)
- Olhavan osittain valaistu kuntopolku/hiihtolatu (Laukkukuusentie 34), ylläpidon hoitaa kylätoimikunta
- Pohjois-lin valaistu kuntopolku/hiihtolatu (Paakkarantie 38)
- Aseman koulun valaistu kuntopolku/hiihtolatu (Maalismaantie 32)
- Ojakylän kuntopolku valaistu/hiihtolatu (Härmänkuja 21)
- Alarannan kuntopolku/hiihtolatu (Vaihtometsäntie 1)
- Illinsaaren hiihtokeskus, valaistut 1, 2, 3, 5 km reitit (Illinsaarentie 68)
- Pallokentän tasamaanlatu 6 km (Taistotie 13)

Retkiladut: Illinsaaren ympäryslatu (Illinsaarentie 68), jääladut Rantakestilä – aallonmurtaja – lintutorni – Rantakestilä (Rantakestiläntie 3). Koirahiihto on sallittu kaikilla retkihiihtoreiteillä.

Kelkkaurat: noin 160 km, kunnossapidon hoitaa alueen kelkkaseurat (Haminantie 2, Rynkyntie 9)

Luistelualueet ja kaukalot:

- Yli-Olhavan luistelualue (Oijärventie 1091)
- Hyryn koulun kaukalo (Ylihyryntie 2)
- Kuivaniemen aseman kaukalo ja luistelukenttä (Vierustie 2)
- Olhavan kaukalo ja luistelualue (Koulukuja 9)

- Pohjois-lin koulun luistelualue (Virkkulantie 27)
- Ylirannan koulun kaukalo (Yli-lintie 224)
- Aseman koulun luistelualue (Maalismaantie 32)
- Ojakylän luistelu-alue (Härmänkuja 21)
- Alarannan kaukalo ja luistelualue (Vaihtometsäntie 1)
- Alarannan koulun luistelualue (Kuokkalantie 14)
- Valtarin Areenan kaukalo (Koulutie 2)
- Keskusentän kaukalo (Kisatie 2B)
- Tikkasen luistelualue (Kesäkuja 2)
- Haminan ala-asteen luistelualue (Kirkkotie 5)

Urheilukentät: Kuivaniemi asema (Vierustie 2), lin keskusenttä (Kisatie 2B), Olhavan yleisurheilukenttä (Kemintie 1476), Tikkasen liikunta-alue (Kesätie 2) murskepinainen nurmikenttä, talvisin jäädytetty kenttä.

Uimapaikka: Vihkosaaren uimaranta ja avantoimipaikka (Illinsaarentie 18)

Frisbeegolf: illinsaaren 18-väyläinen frisbeegolfrata (Illinsaarentie 68), koreja lisäksi Kuivaniemen asema (Vierustie 2), lin keskusenttä (Kisatie 2B), Olhavan yleisurheilukenttä (Kemintie 1476).

Pesäpallokenttä: Rantakestilä/massakenttä (Rantakestiläntie 10), Asematie/ hiekkatekonurmi (Taistontie 13)

Scouttaus: Kuivaniemi (Kuivajoentie 18), Alaranta (vaihtometsäntie), Pohjois-lin koulu (Virkkulantie 27)

Skeittiparkki: Valtarin Areena (Koulutie 2), mahdollisuus kesällä myös pelata rullakiekkoa ja salibandya.

Mäenlaskupaikka, kuntoportaat: Tikkamäki (Tikkasensuora 80, li).

Nuotiopaikat: Tasamaanladun laavu, Tikkamäen tulipaikka, Illinsaaren laavu, frisbeegolf-radan taukopaikka, Aallonmurtajan kota, Hias-tinhaaran lintutornin laavu, Vatungin kota, Merihelmen kota, Rantakestilän tulipaikka. Varaa omat poltopuut mukaan ja vie roskat mukana pois.

Leikkipaikat

Yleisten leikkipaikkojen ja -puistojen ylläpidosta vastaa lin kunnan ympäristötekniset palvelut. Leikkipaikkoja kehitetään varustetasoltaan ja teemaltaan monipuolisen erilaisiksi. Leikkipaikat- ja puistot ja niiden sijainti on esitetty karttapalvelussa verkossa: ii.fi/leikkipaikat

- Tikkasenharjun lähiliikunta- ja leikkipaikka (Kesätie 2)

- Jakun koulu (Jakuntie 85)
- Kuikankuja leikkipaikka (Kuikankuja)
- Ratatien leikkipaikka (Ratatie, Kuivaniemi)
- Koskikarankujan leikkipaikka (Koskikarankuja)
- Merihelmen leikkipaikka (Rynkyntie 35, Kuivaniemi)
- Telkänkujan leikkipaikka (Telkänkuja 11)
- Tikkasenkaaren leikkipaikka (Tikkasenkaari 29)
- Vaihtometsäntien lähiliikunta- ja leikkipaikka (Vaihtometsäntie 1)
- Puusepäntien leikkipuisto (Puusepäntie)
- Vilintien leikkipuisto (Vilintie)
- Pajutien leikkipuisto (Pajutie)
- Vatungin leikkipaikka (Pohjoisrannantie 780, Kuivaniemi)
- Liikunta- ja leikkipuisto, Nätteporin vieressä (kohdetta ylläpitää lin seurakunta)

Retkikohteita

Verkkosivuille: visitii.fi on koottu lin, Olhavan, Oijärven ja Kuivaniemen alueen retkikohteita. Osa paikoista on kunnan ylläpitämiä ja osa on mm. Metsähallituksen tai alueen harrasteseurojen tai yhdistysten. Kohteiden esittelyt ja ylläpitäjien tiedot löytyvät verkosta: visitii.fi/kartta

Huomioithan, että kohteissa ei välttämättä ole puuhoitoa tai roskasäiliötä.

- Aallonmurtajan kota (Karhun ja Rontin saarten välissä on aallonmurtaja, jossa kota. Paikalle pääsee talvisin hiihtämällä, kesäisin veneellä tai kanootilla.)
- Eskurin kota (Konttilantie 40, 91140 Olhava)
- Hias-tinhaaran luontopolku ja lintutorni (Hias-tinkuja, li)
- Kulttuurimaisemareitti Ruustinna (Wanha Hamina – KulttuuriKauppila)
- Purusaari, Jakkukylä. Kesällä joen ylistykseen on kapulalossi. Kuntoreitin 2km varrella on historiasta ja ympäristöstä kertovia opastauluja, laavu ja tulisija. Talvella Purusaaren voi hiihtää Jakun koulun kuntopolulta tai Rähän-niementien varresta. Kohdetta ylläpitää Jakkukylän kyläyhdistys.
- Merihelmen kota (Rynkyntie 21, Kuivaniemi)
- Oolannin laavu (Pohjoisrannantie 722, Kuivaniemi)
- Pirttijärven kota (Oijärventie 1099, Yli-Olhava)
- Ympäristötaidepuisto (Koskenniemen taidepuistoalue)



Tapahtumia ja tekemistä

li-Instituutin vapaa-aikapalveluiden tavoitteena on parantaa kuntalaisten elämänlaatua erilaisilla liikunta-, nuoristyö-, kulttuuri-, tapahtuma- ja hyvinvointipalveluilla, yhdessä iläisten yhdistysten ja yritysten kanssa.

Yhteisöllisyys on merkittävässä asemassa ja tästä hyvinä esimerkkinä ovat lin kylien ja lin liikunta-asiain neuvottelukuntien toiminta. **Toimintaa voi seurata verkkosivuilla: iihappens.fi** sekä Facebookissa: li-instituutti tapahtumat, lin kylät ja lin kunta/li-instituutti liikunta.

lissä järjestetään vuoden mittaan monia tapahtumia kaikenikäisille kuntalaisille. Katso ajankohdat verkkokalenterista: ii.fi/kalenteri tai li-instituutin Facebookista tai sekä kotiin vuosittain jaettavasta liHappens -esitteestä.

Kirjasto

Tervetuloa kirjastoihin viihtymään hyvien tarinoiden, musiikin, elokuvien ja tiedon äärelle! Pääkirjaston lisäksi toimii Kuivaniemen kirjasto ja Kirjastoauto Akseli.

lin kirjasto kuuluu OUTI-kirjastoihin, jotka koostuvat 16 eri kaupungin- ja kunnankirjastosta. OUTI-kirjastoilla on yhteinen aineisto ja kirjastokortilla voit käyttää kaikkien OUTI-kirjastojen palveluita. Kirjaston tiloissa voi lukea kotimaisia sanoma- ja aikakauslehtiä omalla tai kirjaston laitteella. Verkkokirjastosta voi lainata e-kirjoja ja e-äänikirjoja, kuunnella musiikkia ja lainata elokuvia kotisohvalle.

Teemme tiivistä yhteistyötä koulujen ja päiväkotien kanssa lukutaidon ja kirjallisuuden harrastuksen edistämiseksi. Järjestämme myös monenlaisia tapahtumia: lukupiirejä, perinneporinoita ja lasten satutunteja.

Lisätiedot ja aukioloajat: ii.fi/kirjasto

Kansalaisopisto ja taidekoulu

Kansalaisopiston laajasta kurssivalikoimasta löytyy jokaiselle jotakin. Tarjolla on liikunnan kursseja jumpasta kuntonyrkkeilyyn ja tanssista tempukouluun. Kielikursseillamme voit oppia niin verkkokursseilla kuin lähiopetuksessakin. Kädentaitojen kurssivalikoimasta löytyy sekä koko vuoden kestäviä kursseja kuin myös käsityön lyhytkursseja, joissa voit kokeilla uusia ja vanhoja tekniikoita mm. puukon valmistusta, tuohitöitä tai vaikkapa micro-macramee-korun valmistusta.

Taidekoulussa tarjotaan lasten- ja nuorten taiteen perusopetusta kuvataiteen, musiikin ja käsityön oppiaineissa. Kuvataiteen opetusta järjestetään peruskoulujen alaluokille suoraan koulupäivän päätteeksi. Musiikin opetuksessa instrumenttien kirjo on monipuolinen, ja kaikissa opetettavissa aineissa on pätevät opettajat.

Kurssiesittelyt verkossa: ostopalvelut.fi/ii sekä elokuussa ilmestyvästä opinto-ohjelmasta. Oppaita on saatavilla myös kunnan toimi-

pisteiltä ja mm. kauppojen auloista.

Kansalaisopiston toimisto sijaitsee Nätteporissa, osoitteessa Puistotie 1, 91100 li. Toimisto on avoinna arkisin klo ma-to 9-15 sekä perjantaisin 9-13. Kurssi-ilmoittautumiset ja lisätiedot opistos sihteeri Nina Goman p. 050 3950 387, kansalaisopisto@ii.fi. Ajankohtaisia asioista viestimme Facebookissa, Instagramissa sekä paikallislehdissä.

lin kotiseutumuseo

Monipuolisesti paikallista kulttuurihistoriaa esittelevä museo sijaitsee lin Wanhan Haminan ja lin kirkon välissä. Museo on avoinna kesäisin kesäkuusta elokuun alkuun. Museo-kahvila Huilingin aukioloajat voi tarkistaa Facebookista: Museokahvila Huilinki. Tilat on vuokrattavissa myös yksityistilaisuuksiin.

Lisätiedot: iihappens.fi

Taidekeskus KulttuuriKauppila

KulttuuriKauppila kehittää ja tuottaa korkeatasoista kansainvälistä ammattitaidetta Pohjois-Suomessa sekä kansainvälistä alueen taide- ja kulttuurikenttää vastavuoroisten toimintojen kautta. KulttuuriKauppilan keskeisiä toimintoja ovat kansainvälinen residenssitoiminta, Art li Biennaalin tuottaminen, taidepuistojen ylläpitäminen, taitelijoiden osaamisen kehittäminen ja verkostojen rakentaminen sekä lin kansainvälisen kuvataideopetuksen järjestelmän tuottaminen. Osallistumalla käytännön kulttuuripolitiikkaan KulttuuriKauppila uskoo luovuuteen hyvinvoivan yksilön ja elinvoimaisen paikkakunnan voimavarana.

Art li Biennaali esittelee kansainvälistä nykytaidetta lissä. Tapahtuma nostaa esille ajankohtaisia aiheita, osallistuu yhteiskunnalliseen keskusteluun taiteen keinoin sekä yhdistää rohkeasti kulttuuriperintöä ja nykytaiteen ilmiöitä. Lisäksi keskeistä on paikallisen yhteisön ja kansainvälisten taidealan ammattilaisten

kohtaamisten mahdollistaminen yhteisöllisen toiminnan avulla. Teosten syntyyn vaikuttavat ajalliset, paikalliset ja kulttuuriset olosuhteet. Yksi tapahtuman keskeisistä arvoista on kestävä kehitys niin ekologisesti, taloudellisesti, sosiaalisesti kuin kulttuurisestikin.

Taidekeskus KulttuuriKauppila toimii julkisen taiteen asiantuntijana lissä. Toiminnan kärkenä on julkisen taiteen projektien toteuttaminen ja elinympäristön kehittäminen taiteen keinoin ja taidelähtöisillä menetelmillä. Taidekeskus KulttuuriKauppila ylläpitää kahta kaikille avointa taidepuistoa, Ympäristötaidepuistoa ja Lähde-puistoa.

Taide kohottaa asuinympäristön viihtyvyyttä ja edistää hyvinvointia – sen on todettu lisäävän sosiaalista kanssakäymistä, yhteenkuuluvuuden tunnetta ja asukkaiden koettua onnellisuuden tilaa. Taiteen avulla voidaan keskustella, herättää kysymyksiä, unelmoida, kritisoida ja yllättää. Taide vakuuttaa ja vaikuttaa!

Lisätiedot: kulttuurikauppila.fi, artii.fi

Hyvinvointipalvelut

Hyvinvointipalveluihin kuuluvat Hyte-työryhmä, Lape-työryhmä, Vanhus- ja vammaisneuvosto, Nuorten ohjaus- ja palveluverkosto, Ehkäisevä päihdetyö, järjestöyhteistyö ja lin kylien neuvottelukunta.

Tutustu lin kunnan hyvinvointikertomukseen ja –suunnitelmaan verkossa: iihappens.fi/hyvinvointi

Kaikille avoimiin, hyvinvointisuunnitelman mukaisiin, lasten, nuorten, työikäisten, ikäihmisten tai erityisryhmien hyvinvointia tukeviin projekteihin ja ideoihin voidaan myöntää hyvinvointiavustusta.

Lisätiedot: iihappens.fi/avustukset



Yrityspalvelut

Yrittäjä, olette meille tärkeä

Palvelemme kaikkia Iin yrityksiä, niin toimintaansa aloittavia kuin liiketoimintaansa kehittäviä. Palveluihin kuuluvat mm. perustamisneuvonta, kannattavuuslaskelmat, liiketoimintasuunnitelmat ja rahoituksessa kuten startti- ja tukirahahakemuksissa auttaminen. Palvelut ovat yrityksille maksuttomia.

Lisätiedot: Iin yrityskehittäjä Noora Huotari, p. 040 683 0541, noora.huotari@micropolis.fi, verkossa: ii.fi/business

Etsitkö iiläisiä yrityksiä?

Voit hakea yrityksiä toimialoittain tai vapaalla hakusanalla verkon yrityshakupalvelusta: ii.fi/yrityshaku

Hausta löytyy noin 200 Iissä toimivan yrityksen yhteystiedot, jotka ovat antaneet suostumuksensa tietojensa listaukseen.

Toimitilat ja yritystontit

Iilaakso Oy hoitaa yrityksille ja kunnalle vuokrattavien toimitilojen rakennuttamisesta, vuokraamisesta ja ylläpidosta. Vuokraamme erikokoisia toimisto, kokous- ja koulutustiloja Micropoliksessa. Tilamme soveltuvat myös yksityisiin juhlatilaisuuksiin iltaisin ja viikonloppuisin.

Lisäksi Iilaakso vastaa kiinteistöjen teknisestä isännöinnistä sekä kiinteistöihin liittyvien energiatehokkuustoimenpiteiden toimeenpanosta ja kehitystyöstä.

Lisätiedot: Toimitusjohtaja Antti Tuomaala p. 040 6721 389, iilaakso.fi

Kehitys ja kasvu

Micropolis Oy on kiertotalouden ja aluekehittämisen asiantuntija. Jaamme tietoa parhaista vähähiilisistä- ja resurssiviisaista ratkaisuista kunnille, asukkaille, yrityksille ja yhteisöille. Ilmastotiimi Greenpolis avustaa yrityksiä erityisesti kasvun ja energiatehokkuuden parantamisessa. Liity uutiskirjeen tilaajaksi verkossa: greenpolis.fi/uutiskirje.

Lisätiedot: toimitusjohtaja Leena Vuotovesi p. 040 7514 138



European parasta ilmastotyötä

Onnistuneen energia- ja ilmastotyön tuloksena, Ii on noussut valtakunnan kärkeen päästövähennyksillään. Kunta on muun muassa luopunut öljylämmityksestä kaikissa kiinteistöissä ja siirtynyt paikallisiin energialähteisiin kuten maalämpöön ja hakkeeseen. Alueen sähkö tuotetaan pääosin vesivoimalla ja useissa kunnan omistamissa kiinteistöissä on lisäksi aurinkovoimalat. Tuulivoimaloista kunta saa kiinteistöveroja noin 1,5 miljoonaa euroa vuodessa. Konkreettisten säästöjen lisäksi energia- ja ilmastotyöllä monipuolistetaan alueen taloutta ja edistetään kestävää hyvinvointia.

Iin kunta on yksi Suomen ympäristökeskuksen HINKU (Kohti hiilineutraalia kuntaa) sekä FISU (Finnish Sustainable Communities) jäsenistä, jotka tavoittelevat hiilineutraalisuutta, jätteenkierrätystä ja globaalisti kestävästä kulutuksesta vuoteen 2050 mennessä. Iin kunta julkaisee vuosittain Resurssiviisas Ii tiekartan, johon kirjataan tavoitteet ja niiden vuosittaiset toteutumukset.

Lisätiedot: ii.fi/kestävä-arki

Kimppa-auto vuokrattavissa iltaisin ja viikonloppuisin

Kuntalaiset, matkailijat ja esimerkiksi mökkiläiset voivat vuokrata kunnan henkilöstön täys-sähköautoa iltaisin ja viikonloppuisin. Auton nouto-, palautus- ja latauspaikka sijaitsee Iin kunnanviraston edessä yläpihalla. Kokeilun ideana on jakaa auton käyttämättömiä aikoja muille tarvitsijoille.

Auton vuokrauksesta vastaa CarDen Oy, joka huolehtii auton vuokramaksuista ja vakuutuksista. Asiakaspalvelu CarDen Oy palvelee klo 8-21 p. 010 341 01 20. Oven avaamiseen, lukitsemiseen ja vuokra-ajan päättämiseksi mukanasi pitää olla verkkoyhteydellä toimiva kännykkä. Toiminnot ja vuokraajaksi rekisteröityminen tehdään verkkosivuston varausjärjestelmän kautta: my.carden.fi

Lisätiedot: ii.fi/kimppa

Paikallisista arvoista ylpeä yritys

Paikallista yhteisön yritykset haluavat olla mukana luomassa yhteistä tarinaa ympäristöarvojen ja iiläisen hengen puolesta. Paikallista yrityksen koti- tai toimipaikka sijaitsee Iissä ja yritys työllistää iiläisiä yrittäjiä tai useita iiläisiä työntekijöitä. Yritys on sitoutunut edistämään Iin resurssiviisautta, joka tarkoittaa kykyä käyttää resursseja hyvinvointia sekä kestävästä kehityksestä edistävällä tavalla.

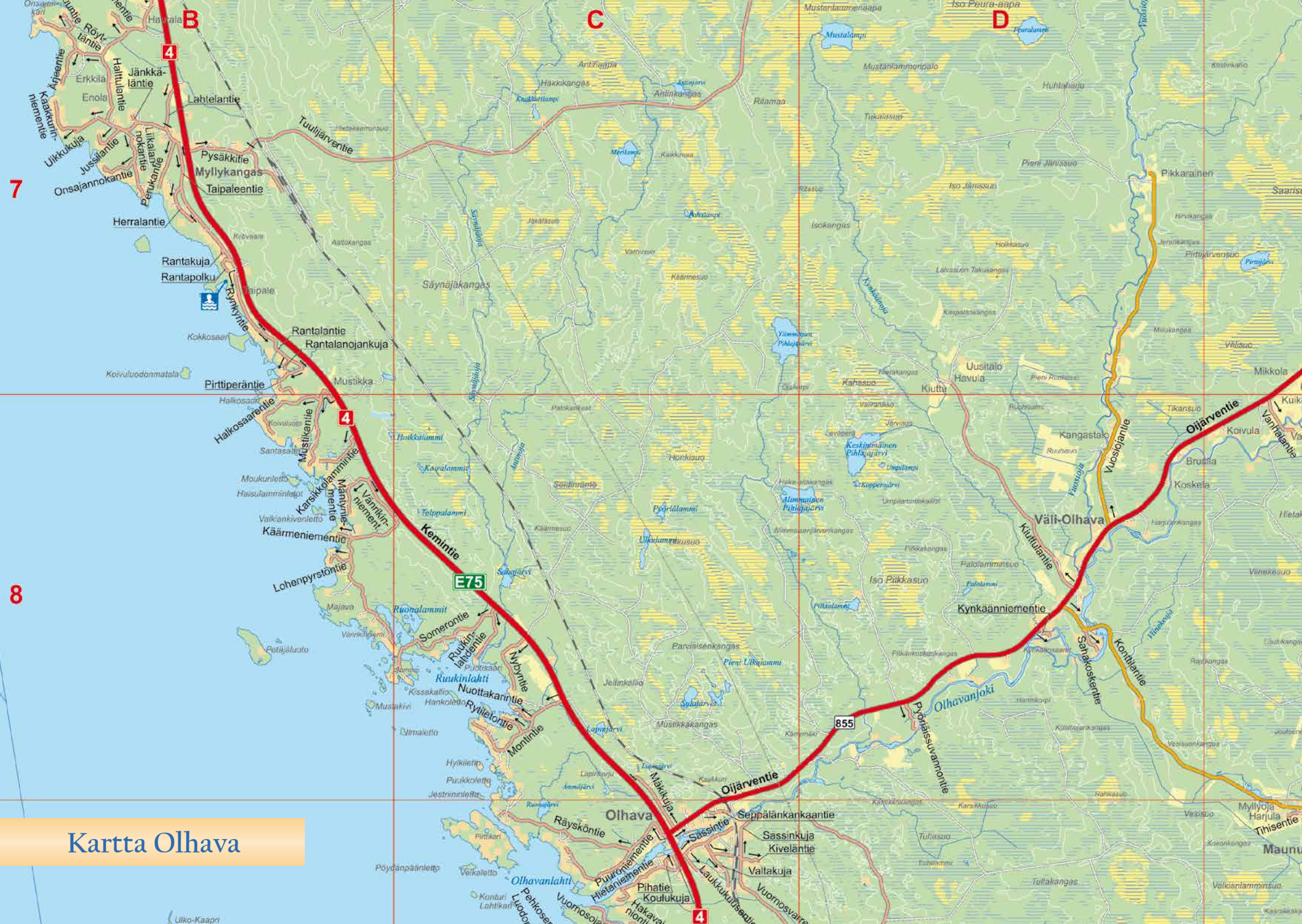
Paikallista yhteistyössä ovat mukana Iin Yrittäjät ry, Kuivaniemen Yrittäjät ry ja kunnan elinkeinojen kehittämisestä vastaava Micropolis Oy.

Tutustu paikallista yritys: [facebook.com/paikallista](https://www.facebook.com/paikallista) ja greenpolis.fi/paikallista

Iiläisten yrittäjien lahjakortit kätevästi verkkokaupasta: lahjakortitnetista.fi/ii
Verkkokaupan kautta ostettu lahjakortti kilahdtaa kätevästi omaan tai vaikka ystävän sähköpostiin lahjaksi.



Paikallista
Iin ja ympäristön puolesta



Kartta Olhava

7

8

BB

C

D

E75

855

4

4

4

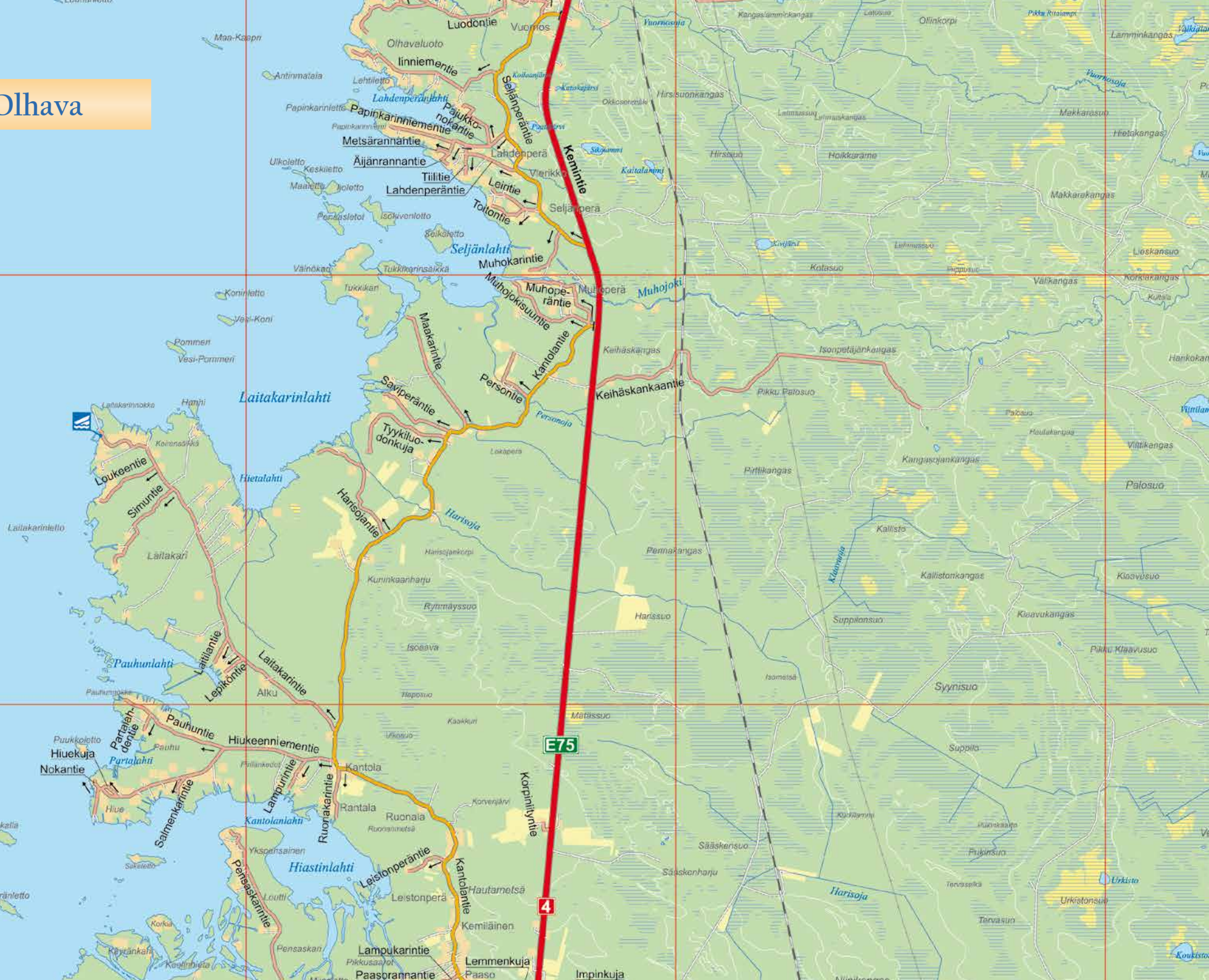
Kartta Olhava

9

Kartta Olhava

10

11

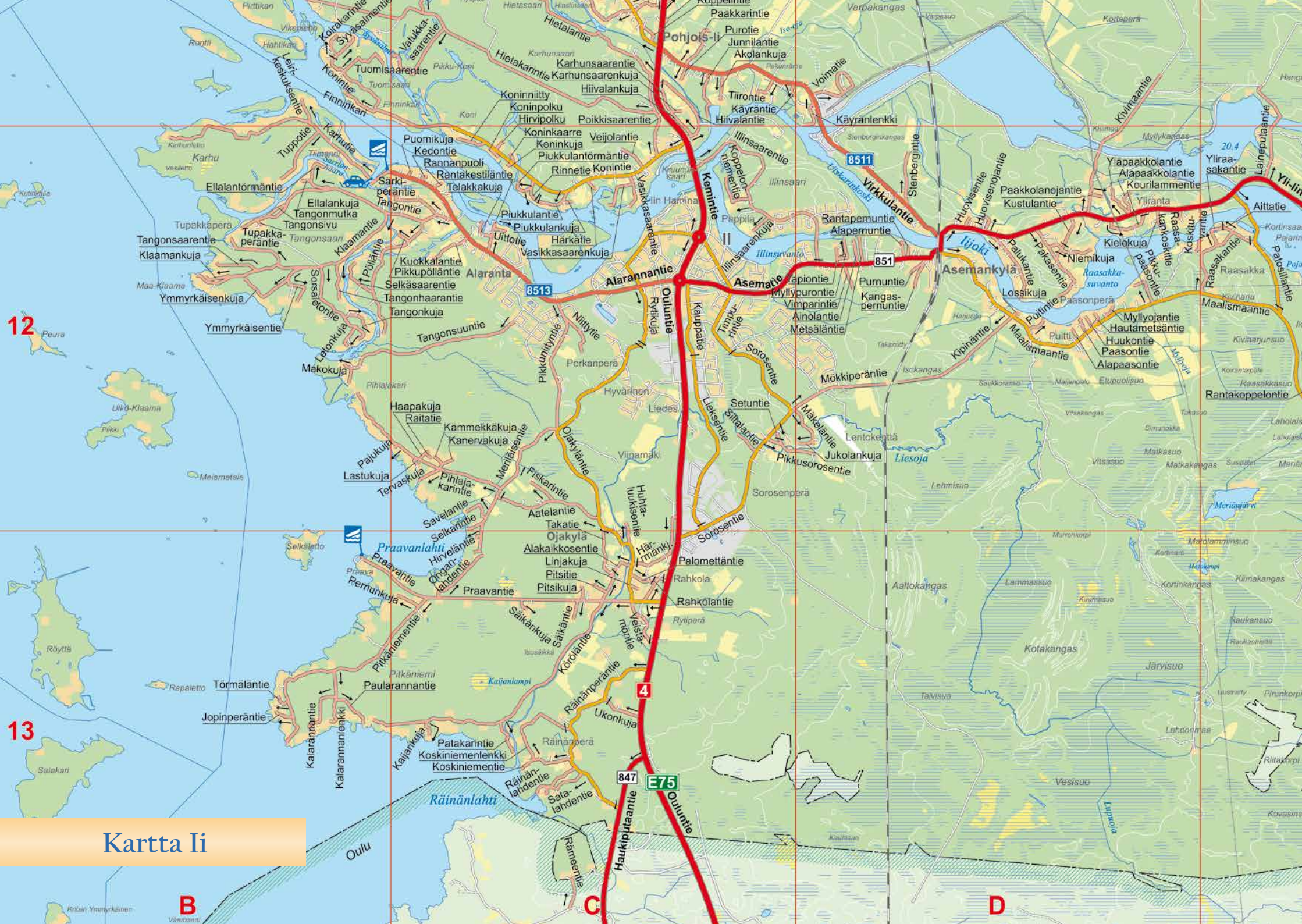


Kartta Oijärvi





Kartta Oijärvi



12

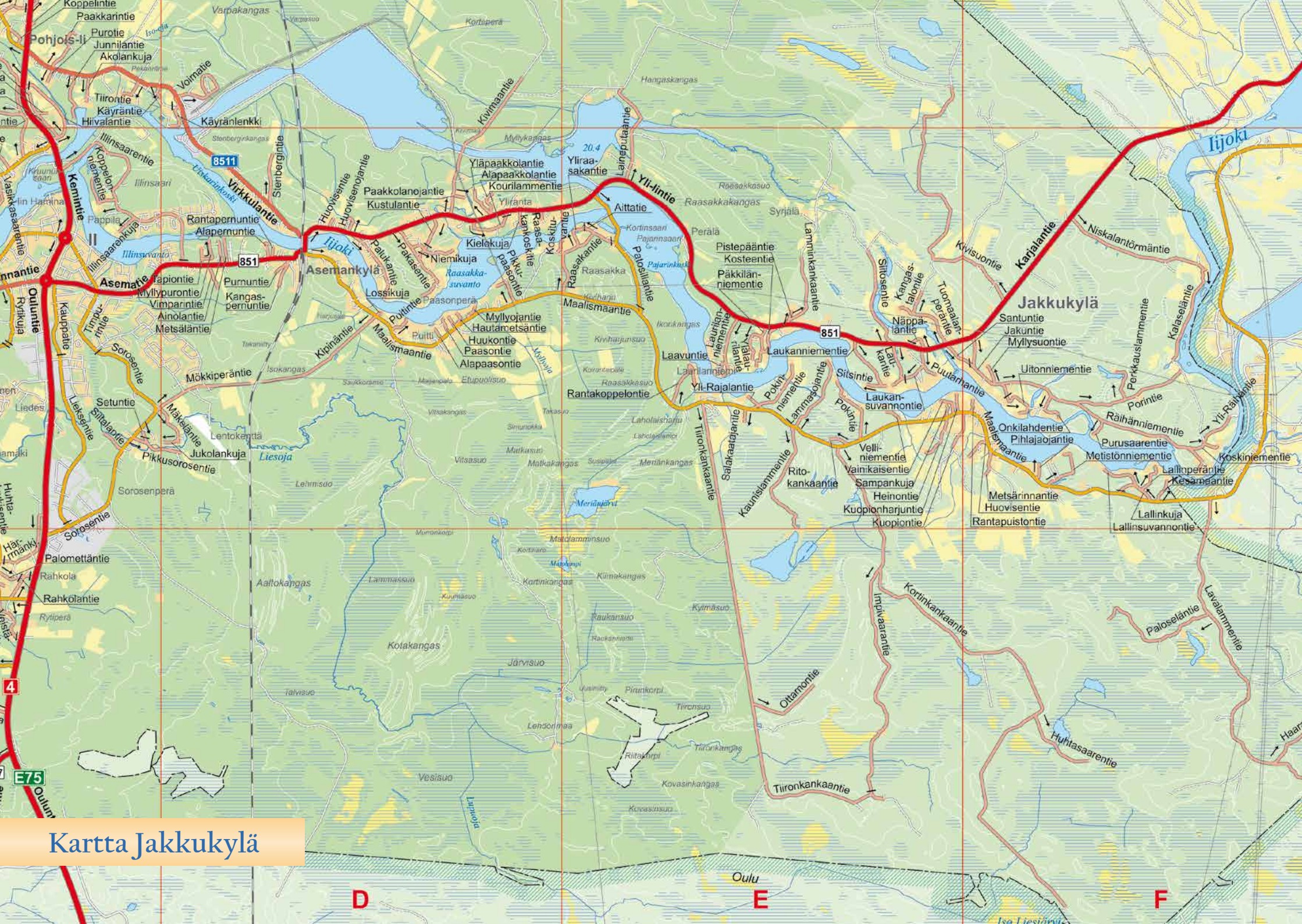
13

Kartta Ii

B

C

D



Kartta Jakkukylä

D

Oulu

E

F

Kartta Kuivaniemi



5

E75

4

8520

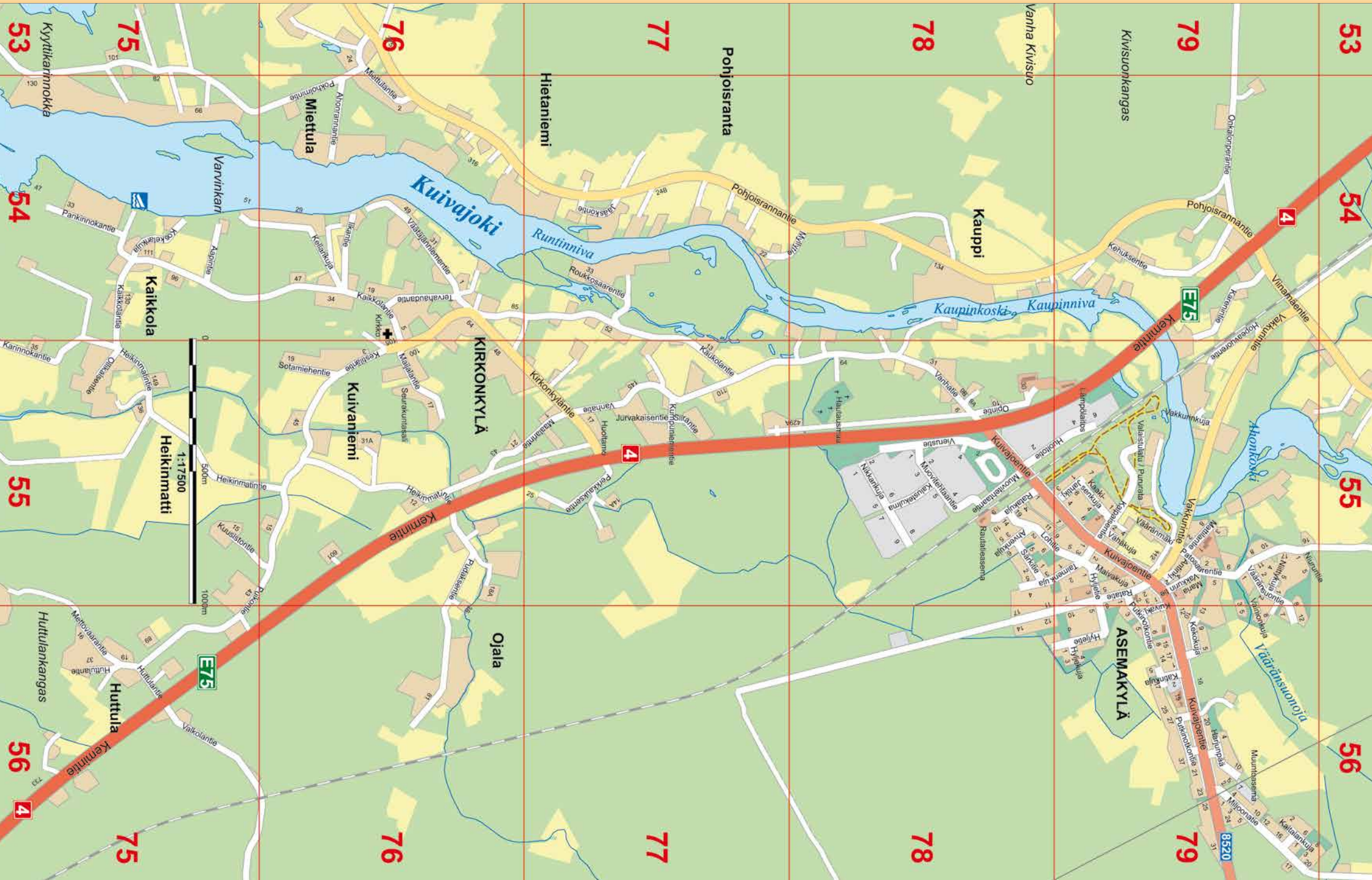
Simo

6

Kuivaniemi
Asemakylä

Mustalammenlaapa

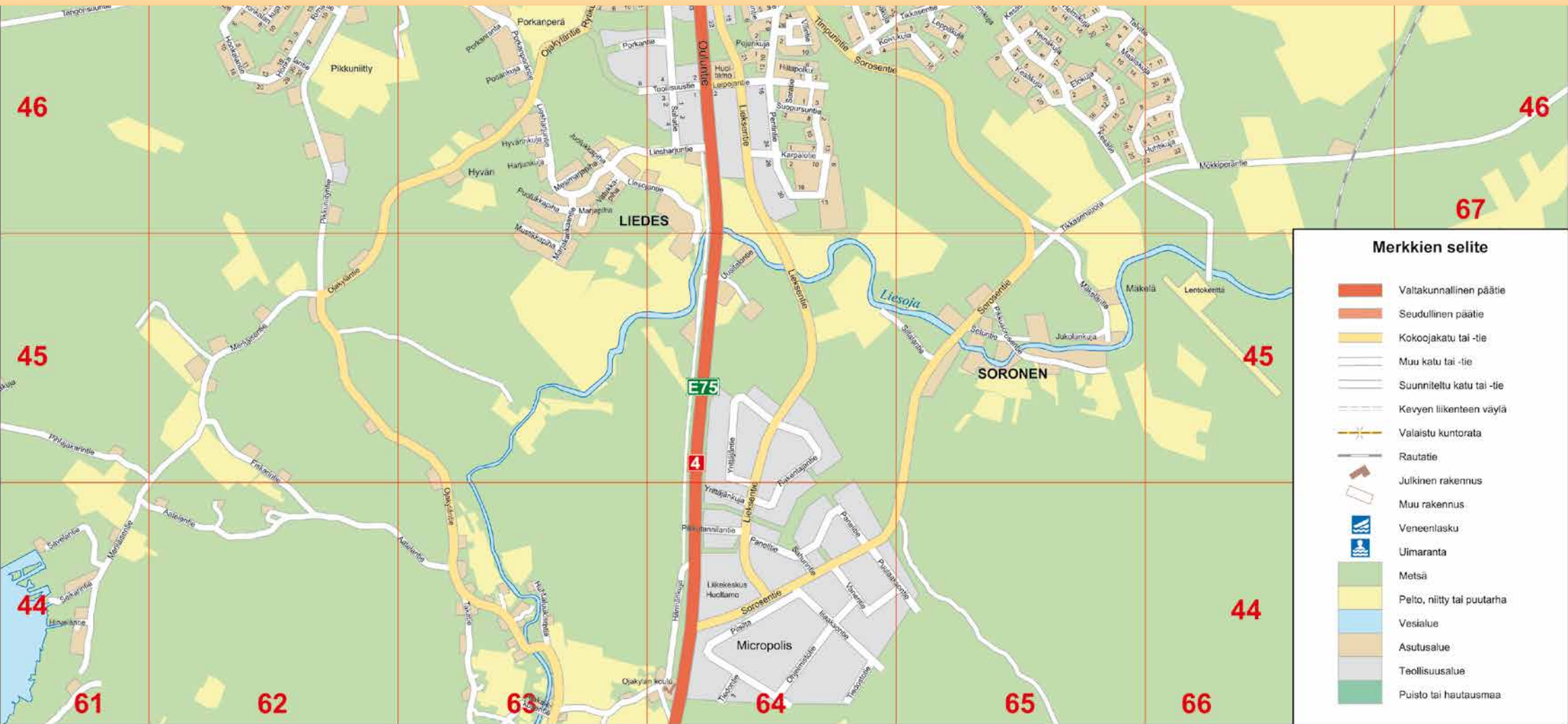
Kartta Kuivaniemi keskusta



Kartta li keskusta



Kartta Ii keskusta





Yrityksiä Iissä

Tiedot on koottu verkkopalvelusta: ii.fi/yrityshaku
Yritys, voit maksutta ilmoittaa yhteystiedonne palvelussa.

Ajoneuvot, kuljetus ja liikenne

A. Kaakkuriemi Oy050 441 3121
Vanhatie 9 A, 95100 Kuivaniemi

Aarne Juntunen Ky0400 293 269
Kuivajoentie 21, 95100 Kuivaniemi

Autokorjaamo
T:mi Petri Virkkunen040 056 5261,
Laksontie 20, 91100 li040 058 8094

Iin Autohuolto Ky040 767 1582
Kauppatie 24, 91100 li, www.iinautohuolto.com

Iin Automaalamo Oy044 972 3559
Pentintie 26, 91100 li, www.iinautomaalamo.fi

Iin Autotarvike045 312 5755
Kauppatie 6, 91100 li

Iin Katsastus Oy044 700 2550
Vaneritie 12, 91100 li, www.iinkatsastus.fi

Iin Etu-Rengas0400 588 735
Liekseentie 4, 91100 li

Iin Rengastyö040 754 4377
Liekseentie 4, 91100 li, www.iinrengastyo.com

Iin Taksijat Sirpa Rautio0400 998 809
Pihlajatie 5, 91100 li

Iin Taksikyty Hannu Ukkola044 068 8670
Konintie 32, 91100 li

Iin Taksipalvelu Oy/ 24h020 081 000
Kisatie 11, 91100 li, www.iintaksiasema.fi

Koistisen korjaamo Oy040 708 2438
Poikkisaarentie 48, www.koistisenkorjaamo.fi

KT Automaalaus040 545 1733
Virkkulantie 177, 91100 li

**Kuivaniemen taksi/
Anne Miettunen**040 571 8618
Asemakylä, 95100 Kuivaniemi

**Kuivaniemen taksi/
Ari Määttä**0400 394 982
Oijärvi, 95160 Oijärvi

**Kuivaniemen taksi/
Erkki Muhonen**045 111 1051
Oihava, 91140 Oihava

Kuivaniemen taksi/Jari Ylitalo040 575 9840
Asemakylä, 95100 Kuivaniemi

**Kuivaniemen taksi/
Matti Vääräkangas**044 012 3252

Asemakylä, 95100 Kuivaniemi

Kuljetus Jonne Rajala Oy040 963 4155
Ojakyläntie 407, 91100 li

Kuljetus Klasila Oy0400 387 698
Yli-lintie 230

Kuljetus Taivaloja Ky040 744 9418
Salongintie 1

Kuljetusliike Backman Oy0400 387 682
Pentintie 12, 91100 li, www.kuljetusliikebackman.fi

Kuljetusliike J.Malinen Oy040 912 7242
Vähäkuja 1

P&A Trans Oy0400 290 560
Pihlajatie 12

Palveluliikenne Jukka Rajala050 531 2121
Kaaritie 8

Scandinavian Choppers040 717 7807
Illinsaarenkuja 5, www.choppers.fi

T:mi Jukka-Pekka Miettunen0400 290 547
Vanhatie 137, 95110 Kuivaniemi KK

Taksi Ilkka Rautio0400 937 739
Pihlajatie 5, 91100 li

Taksi Kimmo Joensuu0400 285 243
Vilintie 14, 91100 li

Huoltamot, ravintola, matkailu, kaupanala

Autokeidas li AK Tauko Oy040 350 1881
Sorosentie 2, 91100 li, http://autokeidas.fi/

**Neste li, Kauppatie/
Juhani Nenonen Oy**0400 411 517,
Kauppatie 4, 91100 li0400 811 716
neste.fi/asema/neste-ii-kauppatie

Nelosparkki Oy08 724 7125
Kirkkonkyläntie 7, 95100 Kuivaniemi,
www.nelosparkki.fi

Seo li/Paavo Jäppinen Ky08 817 3835,
Haminantie 2, 91100 li040 777 8365

Shell Helmisimpukka040 173 9941
Leipojantie 1, 91100 li, www.shellhelmisimpukka.fi

Alarannan kota0400 388 690
Uittotie 1, 91100 li, http://alarannankota.fi/

B&B Villa Kauppila044 241 4797
Kauppilantie 12, www.villakauppila.fi/

Chuan Yi- Ravintola044 529 1111
Piisilta 1, 91100, http://chuanyi.fi/

Elinan Kotileipomo Oy08 817 2650
Maalismaantie 1015, 91210 Jakkukylä, www.elinan.fi

Iin Haminan Grillikioski050 449 3535
Laurintie 2, 91100 li

Iin Pizza&Kebab041 365 0661
Haminantie 6

Iin Sillat08 817 3300
Haminantie 32, 91100 li, www.iinsillat.fi

Museokahvila Huilinki08 817 3300
Puistotie 4, 91100 li

T:mi Raimo Ikonen044 209 4496
Kuivajoentie 507A 95100 Kuivaniemi

Kalaliike H.Kuha08 561 3200
Konintie 4 A, 91100 li, www.kalaliikekuha.fi

Kotipizza li045 671 3259
Sorosentie 2, 91100 li, www.kotipizza.fi

Makujen Kiina Oy044 976 0916
Sorosentie 2, 91100 li, www.makujenkiina.fi

Merihelmi Camping0400 695 876
Rynkyntie 35, 95100 Kuivaniemi

Nelos-Grilli050 439 4444
Ouluntie 370, 91100 li, www.nelosgrilli.com

Orient Kebab08 817 6676
Laurintie 2, 91100 li, www.orientkebab.com

Pitokamu Oy050 313 8881
Korpiniityntie 3, www.pitokamu.fi/

Ravintola Kuivaniemen Kievari08 724 7278
Lohitie 2, 95100 Kuivaniemi

Alko li020 711 6901
Kisatie 2, 91100 li, www.alko.fi

Ijoen Rauta (Matkahuolto)08 817 4626,
Laksontie 2 B, 91100 li040 021 1666

Iiläinen Kotipuutarha0500 280 388
Mäkeläntie 51

Iin Apteekki08 817 3010
Laurintie 2, 91100 li, www.iinapteekki.fi

**Iin Kemikallio, Tekstiili ja
luontaistuote**08 817 3360
Laksontie 1, 91100 li, www.luontaistuntijai.fi

Iin Kotikaluste Ky040 352 5665
Kauppatie 14, 91100 li

Jokivarren puutarha Ky0400 192 142
Oijärventie 1144

Kallion Kotipuutarha0500 280 388
Mäkeläntie 51, 91100 li, www.kallionkotipuutarha.fi

K-market li040 158 7000
Kisatie 1, 91100 li, www.k-market.fi/kaupat/ii

Kuivaniemen Kukka Pirtti040 188 0632
Ratatie 2, 95100 Kuivaniemi
www.kuivaniemenkukkapirtti.fi

Kuivaniemen sivuapteekki08 724 7590
Ratatie 2, 95100 Kuivaniemi
www.simonapteekki.fi/kuivaniemi

**Kukkakauppa ja
hautauspalvelu Arvo Kova Oy**08 817 6100
Haminantie 1, 91100 li, www.arvokovaoy.fi

Kulta-Aalto Ky045 650 7256
Kirkkotie 1, 91100 li, www.kulta-aalto.com

Kärkkäinen li ja Varikko010 430 3885
Sorosentie 2, 91100 li, www.karkkainen.com

METKA tuote050 566 4888
Leipojantie 4, 91100 li, www.metkatuote.fi

Mettovaaran puutarha0400 387 047
Puutarhantie 29, 91210 Jakkukylä

OR-Wellness Oy050 917 2879
Jokisuuntie 3

Pointti/Punainen Risti li0400 896 998
Haminantie 6, 91199 li

Sale Kuivaniemi044 788 4760
Kuivajoentie 15, 95100 Kuivaniemi

Sassin Uistin Ky08 817 5406
Asematie 23, 91140 Oihava

Sievin Savi Shop Oy010 574 9052
Kirkkonkyläntie 7, 95110 Kuivaniemi
www.sievinshop.fi/kuivaniemi_myymla

Silmäasema li020 760 8838
Kirkkotie 1, 91100 li
www.silmaasema.fi/toimipaikat/silmaasema-ii

S-market li044 788 6182
Kisatie 1, 91100 li

Suomen puutakkatukku0400 585 154
Päikkilänkujä 2, 91100 li,
www.suomenpuutakkatukku.fi

T:mi Seppo Keltamäki0400 725 467
Kauppatie 14, 91100 li, www.keltamaki.com

V.M. Häyrynen Ky0400 952 678
Kemintie 281

Veeran Puoti/Oijärven kauppa040 152 7855
Kuivajoentie 4380, 95160 Oijärvi

Ylijakun Mansikka0500 209 278
Jakuntie 97, 91210 Jakkukylä

Atk, koneet, kalusto, huolto

Automaatio Turkki Oy0400 682 924
Illinsaarentie 180, 91100 li, www.turkkioy.com

Cleaning Water Oy041 433 7958
Virkkulantie 424, 91110 li as

Himacon Oy020 792 8760
Onkilahdentie 17, 91210 Jakkukylä, www.himacon.fi

Hurjax T:mi050 576 7085
Maalismaantie 1129, 91210 Jakkukylä

ICT Konsultointi Kajo Oy045 312 4446
Kemintie 2000, 91140 Oihava

Iin Huolto ja Asennus Ky040 584 8571
Yli-lintie 467, 91100 li

Iin Konevuokraamo040 595 3899

Hallitie 18, 91100 li, www.iinkonevuokraamo.fi
Iirep Oy Ab050 925 5055
 Raasakantie 115 B, 91100 li As
Kodinkonehuolto H.Kehus Ky.....0400 394 259
 Onkalonperäntie 38, 95100 Kuivaniemi
Kone Jare Oy020 735 3453
 Säikkäntie 24, 91100 li, www.konejare.fi
Konehuolto Paakkola.....040 708 8146
 Pappilantie 14, 91100 li
Konepasi Ky040 844 3727
 Virkkulantie 141, 91100 li, www.konepasi.fi
**Korjaustyö Jurvakainen/
 Santun Paja**045 172 5566
 Santuntie 23, 91210 Jakkukylä
**Kylmä- ja Kodinkonehuolto
 Tuikkänen**040 550 2839
 Laksontie 23, 91100 li
Logidelive Oy050 307 9355
 Kuukkelinkuja 6, 91100 li, www.digitoi.fi
Neone040 141 0737
 Tangontie 70, 91100 li, www.neone.fi
Pyörivä Pyörä Ky0400 530 417
 Säikkäntie 6, 91100 li

Kiinteistöt, rakentaminen, remontointi, urakointi, suunnittelu

Ademax.....040 734 2493
 Huhtikuja 32, 91100 li, www.ademax.fi
Antin Pelti Oy040 523 3316
 Kuivajoentie 19 B, 95100 Kuivaniemi
Ekohyöty Oy040 525 1470
 Laukantie 1, 91210 Jakkukylä
Hirsimestari Oy044 250 1114
 Leipojantie 2, 91100 li, www.hirsimestari.fi
Huhtala Wood Oy040 541 4093
 Pikkutannilantie 2, 91100 li
Huovinen Hannu T:mi040 738 0052
 Kirstinharjuntie 1, 91100 li
Iilaakso Oy040 672 1389
 Piisilta 1, 91100 li, www.iilaakso.fi
Iin Hiekka ja Sora Oy.....0400 588 735,
 Kantolantie 124, 91100 li.....045 320 5661
Iin Hirsiveistämö0400 599 358
 Yläkatu 37, 91100 li
**Iin Kiinteistö ja Jätehuolto
 Paakkola Oy**0400 388 622
 Palukantie 22, 91110 li as, www.iinjhf.fi
Iin MP Oy0400 287 230
 Palstatie 9, www.iin-mp-oy.rakentajalle.fi
Iin Putkiasennus Goman.....08 817 3078
 Valtarintie 6, 91100 li
Iin Rakennuspelti Oy.....040 521 3401

Virkkulantie 418, 91110 li as
Iin verhoilu ja entisöinti040 564 4311
 Häränkkuja 20, 91100 li
Iin Vuokratalot Oy.....040 5249 330,
 Piisilta 1, 91100 li.....040 672 1389
 iinvuokratalot.fi
IleRak Ilkka Jaakola040 352 4986
 Posankuja 4 A, 91100 li
Insinööritoimisto Airlon Oy041 438 4375
 airlon.fi
Insinööritoimisto Alaplan.....041 504 2772
 Tiirankuja 8
Insinööritoimisto JaVaRak040 185 2143
 Kangaspernuntie 22, 91100 li, www.javarak.fi
Insira Oy0400 788 459
 Virkkulantie 26, 91100 li, www.insira.fi
Jancotec Oy0400 645 850
 Kaakkuriniementie 22, 95100 Kuivaniemi KK
Johtuplan Oy050 352 6641
 Rantatöyräankuja 12, 91100 li
JOVI.TM040 824 3461
 Yli-lintie 332, 91110 li as
JRV-tekniiikka.....040 861 2857
 Jahtikuja 1 B 5, 95100 Kuivaniemi
 www.facebook.com/JRVTekniiikka/
Jukkatalo Oy040 661 9884
 Kirkkotie 8, 91100 li, www.jukkatalo.fi
Jupeas Ky0400 687 875
 Verstaskuja 4, 91100 li
Jussila Group Oy0400 887 268
 Lieksentie 5, 91100 li, www.jussilagroup.fi
Kahera Oy041 459 6796
 www.kahera.fi
Kaivu-Urakointi Tapio Hyry.....0400 127 481
 Peltolantie 16, 95130 Hyryoja
Kalle Hiltula Oy.....040 701 6689
 Ojalantie 64, 95160 Oijärvi
Kari Mustonen Oy.....0400 287 011
 Honkalantie 2, 91100 li, www.karimustonen.fi
Kestokouru040 547 1562
 Konintie 104, 91100
Kiinteistöhuolto Kurttila0400 947 815
 Konintie 67, 91100 li
Klasila-Yhtiöt Oy.....040 553 2881
 Pakasentie 13, 91100 li
Konetyö Klasila Oy0400 585 232
 Klasilantie 41, 91100 li
Koneurakointi Hirvasniemi040 585 9809
 Lallintie 42, 95160 Oijärvi
Koneurakointi J-M Paakkola.....0400 389 534
 Palukantie 12, 91110 li as,
 www.koneurakointipaakkola.fi/
Koneurakointi Tapani Pääkkilä040 729 9308

Näppäläntie 11, 91210 Jakkukylä
Kuiva-Kaluste Oy.....041 460 5414
 Muovitehtaantie 5, 95100 Kuivaniemi
 www.kuivakaluste.fi/
Kylätalkkari Service Oy.....040 529 0537
 Kantolantie 822, www.kylatalkkariservice.fi/
Linnatien Iohi Ky0400 396 461
 Kellarikuja 33, 95100 Kuivaniemi
LVI Asennus Kantola Oy040 510 6746
 Pakasentie 15, 91110 li as
LVI- J. Kaisto Oy044 514 1835
 Alarannantie 314, 91100 li
LVI- Klasila Oy040 558 6279
 Martanniementie 21
LVI- Lalli Oy040 0280 865,
 Kiuttulantie 40, 91150 Yli-Olhava040 0968 369
 www.lvilalli.fi
LVI- Onni Oy040 487 8364
 Juontotie 7, 091100 li, www.lviinni.fi
MA- Traktoripalvelu0400 280 726
 Kaitalankuja 1, 95100 Kuivaniemi
Maalausliike Pakanen Oy.....040 411 1853
 Praavantie 42, 91100 li
Maanrakennus Herva Ky0400 290 848
 Närränharjuntie 228, 95160 Oijärvi
Maanrakennus J Pääkkilä Oy.....0400 289 021
 Maalismaantie 1455, 91210 Jakkukylä
 www.jpakkila.fi
**Maanrakennusurakointi
 Mauno Pääkkilä**040 500 0058
 Tannilantie 355, 91210 Jakkukylä
Maansiirto Jyrkäs E. ja K:ni Ay.....0400 231 932
 Vätäjäniementie 1 C, 95110 Kuivaniemi KK
Maansiirto N Pääkkilä0400 392 407
 Maalismaantie 1439, 91210 Jakkukylä
**Maansiirtourakointi
 Jari Aalto Ky**0400 388 266
 Maalismaantie 1068, 91210 Jakkukylä
Maarakennus S.Paakkola040 756 9006
 Salongintie 9
Mareki T:mi040 552 8510
 Häränkkuja 63, www.mareki.fi/
MODURA Oy.....050 344 1134
 Helmikuja 9, 91100 li
OKT Talotekniikka Oy044 258 3565
 Tuomirannantie 7, 91100 li, www.okttalotekniikka.fi
Oulun ykkösrakennus Oy0400 289 626
 Praavantie 149, 91100 li
**Pohjatutkimus &
 Mittauspalvelu Oy**0400 380 688
 Leipojantie 4, 91100 li, www.pmpoy.com
**Pohjolan
 Rakennusvalvonta Oy**.....040 726 6691

Piisilta 1, 91100 li
 www.pohjolanrakennusvalvonta.fi/
PP Konetyö.....040 708 8146
 Pappilantie 14, 91100 li
PR Pelti.....040 515 6235
 Kuusikuja 4, 91100 li
Present-Rakenne Oy.....050 401 7652
 Kantolantie 145
PT PohjanTeko Oy040 762 0083,
 Piisilta 1 C, 91100 li040 867 6786
 www.pohjanteko.fi
Puhdistuspojat Ky.....045 875 3308
 Paasorannantie 11 B, 91100 li
 www.puhdistuspojat.fi
R. Paavola Ky.....0400 539 772
 Ukonkuja 6
Rakennus Ekojat Oy040 352 2624
 Tiirankuja 12, 91100 li, www.ekojat.fi
Rakennusliike Häyrynen Oy040 563 6219
 Teollisuustie 1, 91100 li, www.hayrynenoy.fi
Rakennuspalvelu Sokra Oy040 565 1979
 Heinäläntie 19, 91100 li
Salera Oy0400 680 163
 Uittotie 5, 91100 li, www.salera.fi
Sampo Rakennus Oy.....050 589 4075
 Kivimaantie 19, 91110 li as,
 www.samporakennus.com
Saslo Oy044 030 3559
 Yli-lintie 445, 91110 li as
Sähköasennus Juha Backman0400 638 019
 Pikkusorosentie 6, 91100 li
**Sähköasennus Mäenpää &
 Leminen Oy**040 765 3200
 Kuikankuja 10, 91100 li, www.samleminen.fi
Sähkötimppa040 553 2881
 Pakasentie 13, 91110 li as
**T:mi Esa Kaveri,
 sähköasennustyöt**040 547 5173
 Praavantie 51, 91100 li
T:mi Peltityö T. Paaso040 591 4369
 Ojakyläntie 485
Tiiron Raudoituspalvelu Oy040 583 2130
 Virkkulantie 183, 91100 li,
 www.tiironraudoituspalvelu.com
Traktoriurakointi A.Wiik040 519 9866
 Virkkulantie 317, 91110 li as
Traktoriurakointi J.Nieminen.....0400 514 380
 Myllykivikankaantie 170, 95100 Kuivaniemi
Tälläri Oy0400 390 504
 Kuivajoentie 1668, 95100 Kuivaniemi, www.tallari.fi
Verkonrakennus Sipola040 520 0223
 Myllypurontie 5, 91110 li as

Kärkkäinen, Sorosentie 2, 91100 li,
www.hairlekiini.fi/parturi-kampaamo/ii
Parturi-kampaamo Hiuspiste.....0400 158 485
Laurintie 3, 91100 li
Parturi lijo040 562 6243
Kirkkotie 8, 91100 li
Parturi-Kampaamo Nines.....0400 850 340
Vanhatie 154
Parturi-Kampaamo Tango.....040 576 8856
Särkipierantie 44, 91100 li
Parturi-Kampaamo
Tanjan kuvastin.....08 415 63882
Vääränpolku 13, 91100 li, www.tanjan kuvastin.fi
Parturi-Kampaamo
Teija Kurttila.....044 025 5687
Kurttilankuja 10, 91100 li
Personal trainer Kunnostamo
Anu Suotula.....044 557 7677
Niittytie 36 91100 li, www.kunnostamo.com
Puheterapeutti
Merja Mäkipaaso.....040 505 6095
Mäntykuja 1, 91100 li
www.puheterapeuttimerjamakipaaso.weebly.com
Satun Liikunta ja
Valmennuspalvelut.....044 201 7778
Maalismaantie 244b, 91110 li As
Studio Voi Hyvin.....045 877 6474
Valtarantie 2, 91100 li, www.studiovoihyvin.fi
Toimintaterapia Katri Mattila.....045 128 1381
Oijärventie 704 B, 91150 Yli-Olhava,
www.katrimattila.fi
T:mi Riitta Pakanen,
fysioterapia.....050 322 1510
Honkalankuja 2, 91100 li
AML GYM.....050 407 1957
Timpurintie 2, 91100 li, www.amlgym.fi
Yogaii.....0400 977 917
Virkkulantie 63, 91100 li, www.yogaii.fi

Teollisuus, valmistustoiminta, kalusteet

AI Sportfloors.....050 572 9199
Pakasentie 84, 91110 li as, www.ai sportfloors.com
Aallon Kaluste Oy.....020 762 2230
Sahatie 1, 91100 li, www.aallonkaluste.fi
DS Smith packaging Oy.....010 245 2525,
Lieksentie 12, 91100 li..... 010 245 2364
www.dssmith.com
FinDoor Oy.....020 838 4530
Alarannantie 312, 91100 li, www.findoor.fi
Finn Profiles Oy.....020 769 1290
Lieksentie 10, 91100 li, www.finnprofiles.com
Iin Puu- ja Metallituote T:mi.....044 058 4694

Veistämöntie 57, 91100 li
Iin Puunjalostus Oy/
li-Ikkunat ja Ovet Oy.....0400 896 835,
Sahatie 3, 91100 li.....0400 901 592
www.ii-ikkunatjaovet.com
IKP Group Oy/Iin Konepaja.....0400 681 874
Sahatie 4, 91100 li, www.ikp.fi
JBE-Service Oy.....040 183 3637
Vaneritie 5, 91100 li, www.jbeservice.com
Kuiva-Kaluste Oy.....041 460 5414
Muovitehtaantie 5, 95100 Kuivaniemi,
www.kuivakaluste.fi
Mareki Tmi Mauri Pirttikoski040 552 8510
Härmänkuja 63, 91100 li
Nordbull Oy.....0400 283 130
Sortteerintie 5, 91100 li, www.nordbull.com
OT-Kumi Oy.....08 655 8800
Lieksentie 8, www.ot-kumi.com
Pipelife Finland Oy, Iin tehdas.....030 6002 200
Yrittäjätie 5, 91100 li, www.pipelife.fi
PK-Milling Ky.....0400 157 928
Lieksentie 3, 91100 li, www.pkmilling.com
Sepästi Oy.....050 374 3314
Mäkeläntie 51
Sevenaxis Oy.....040 539 9757
Hallitie 22 C, 91100 li, www.sevenaxis.fi
Terä Tekniikka Oy.....0400 829 260
Hallitie 24, 91100 li, www.teratekniikka.fi
V.A.V. Group Oy.....020 729 0380
Paneelitie 3, 91100 li, www.vav-group.com

Etsitkö iläisiä yrityksiä? Katso: ii.fi/yrityshaku



Yhdistyksiä Iissä

Iin yhdistysluettelon päivittäminen jatkuu.
Palautteet info@iinlehti.fi 0400 385 281

A

AC Susikädet.....044 322 2408
Jukka-Pekka Pauanne
jpauanne@hotmail.com, info@susikadet.fi
Alarannan kyläyhdistys.....040 838 8635
Miika Hast
mika.hast@luukku.com, alarannankyla@gmail.com
AMC ry.....040 546 6417
Sisko Sergejeff

D

Diabetesyhdistys.....040 743 5199
Helvi Ruotsalainen, sisko.kurttila@pp1.inet.fi

E

Eläkeliiton Iin yhdistys.....045 137 1311
Anja Nenonen, anja.nenonen@outlook.com
Eläkeliiton
Kuivaniemen yhdistys040 745 0128
Seija0400 508 383
Anne Väättämöinen, anne.vaattamoinen@pp.inet.fi,
seija.aulikki.tikkanen@gmail.com
Etelä- ja Pohjois-Iin
kalastuskunnat.....0400 434 798
Risto Tolonen, kala@ii.fi
Etelä-Iin erä ry.....040 5721172
Teuvo Alaraasakka, teuvoala@gmail.com

H

Hobla ry.....040 867 6675
Lea Forsberg, hoblary@gmail.com

I

Ii Volley ry.....050 409 8837
juha.salmi@hotmail.com
Ikkuvat ry.....040 767 8633
Antti Näyhä, Toiminnanjohtaja Jyrki Mäki
antti@iikfestivaali.fi
Iin Alarannan Martat.....040 756 2964
Anna-Maija Harjula, iin.alarannanmartat@gmail.com
Iin alueen vanhemmat ry.....040 544 2127

Leena Tiiri, leena.tiiri@luukku.com
Iin aseman Martat ry.....045 638 5952
Inkeri Tiri,
iinasemanmartat@gmail.com, inkeri.tiri@gmail.com
Iin Diabetesyhdistys.....040 743 5199
Helvi Ruotsalainen, sisko.kurttila@pp1.inet.fi
Iin Eläkeläiset ry.....045 885 7497
Eero Teppo, iinelakelaiset@gmail.com
Iin eläkkeensaajat.....040 734 3022,
Salme.....040 963 2030
Heikki Räinen, heikki.raina@live.fi,
salme.tanninen@pp.inet.fi
Iin Helluntaiseurakunta.....044 290 0698
Esa Niskala, esa.niskala@gmail.com
Iin hevosharrastajat ry
Hannu Kemiläinen, iin.hevosharrastajat@gmail.com
Iin Hiihtoseura ry.....044 289 0885
Terhi Pesämaa, terhi@pesamaa.net
Iin ilmailukerho.....050 328 2785
Matti Laukkanen, info@ilmailukerho.fi
Iin JHL ry.....046 6303 316
Anne Haataja, iinjhlry@gmail.com
Iin kalamiehet ry.....0400 137573
Vesa040 535 8723
Kauko Kantola,
vesa.rahikkala@voimalohi.fi, kauko.kantola@10e.fi
Iin kehitysvammaisten tuki ry.....040 708 1064
Mervi Jyrkäs, mervi.jyrkas@hotmail.com
Iin Koiraharrastajat ry
Aino Hyyryläinen, iinkoiraharrastajat@gmail.com
Iin Kokoomus.....041 469 9658
Jussi Kurttila, jussi.kurttila@ii.fi
Iin laulupelimannit.....040 721 7987
Unto Kukka, unto.kukka@pp.inet.fi
Iin Martat ry.....050 405 4882
Ritva Liedes, ritva.liedes@gmail.com
Iin Meriseura ry.....0400 805 482
Janne Lahdenperä, janne.lahdenpera@ot-kumi.com
Iin Metsänhoitoyhdistys.....040 553 2335
Henri Turtinen, henri.turtinen@mhy.fi
Iin metsästysyhdistys ry.....041 4596796
Teppo0400 972 190
Juha Miilumäki, miilumaki@kahera.fi

lin Mieslaulajat ry.....040 963 7006
 Jari-Jukka Jokela, jari-jukka.jokela@ii.fi
lin Moottoriurheilijat ry.....040 522 3251
 Reijo Kehus, reijo.kehus@ii.fi
lin Näyttämöyhdistys ry.....045 133 3874
 linnayttamoyhdistys@gmail.com
lin Ojakylän kyläyhdistys ry.....050 593 1491
 Jaana Pakanen, jaanapakane6@gmail.com
lin Perussuomalaiset ry.....040 587 7512
 Petri Hyvönen
lin Rauhaniyhdistys.....044 260 4714
 Mika Jutila, iinrauhanyhdistys@gmail.com
lin reserviläiset
 Sami Junnila, sami.m.junnila@gmail.com
lin Röntän toimijat
 Antti Wiik, antti.wiik@gmail.com
lin seudun Jata ry.....08 817 4800
 toimisto@iinpalvelukoti.fi
lin seudun riistanhoitoyhdistys...0400 936 333
 Toiminnanjohtaja Seppo Miettunen, ii@rhy.riista.fi
lin seurakunta.....040 515 7633
 Tapani Ruotsalainen, tapani.ruotsalainen@evl.fi
lin sosialidemokraatit
 Risto.....050 513 0173
 Riitta.....050 3950 305
 Risto Säkkinen, info@iindemarit.fi, riitta.raina@gmail.com; risto.sakkinen@jhl.fi
lin sotaveteraanit ry.....0400 284 195
 Matti Turtinen, matti.turtinen@himacon.fi
lin Sydänyhdistys ry
 Heino Pernu, jouni.tervonen@pp2.inet.fi
lin työosuuskunta.....040 828 9497
 Helena Hekkala, helena.hekkala@pp.inet.fi
lin Urheilijat ry.....040 708 8192
 Marko Jussila, markojussila@hotmail.com
lin Vanhan Haminan kylätoimikunta.....0400 549 400
 Tuulikki Kaisto, tuulikki.kaisto@iiseutu.fi
lin Vanhustenkotiyhdistys ry.....040 351 3477
 Tiina Holappa, tiina.holappa@talohelmi.fi
lin Veteraaniyhdistys
Mäntyrinte ry.....044 281 9936
 Hannes Hekala, hekkalah@gmail.com
lin Vihreät.....050 410 7060
 Heli-Hannele Haapaniemi, helihannele.haapaniemi@gmail.com
lin Ylirannan kyläyhdistys ry.....044 255 3135
 Saara Paakkola, ylirannankylayhdistys@gmail.com
lin Ympäristöyhdistys.....040 718 8401
 Teijo Liedes, teijo.liedes@ii.fi
lin Yrittäjät ry.....044 985 3660
 Tuija Alikoski, alikoski.tuija@gmail.com

liseudun kelkkailijat ry
 Teemu.....040 740 4069
 Janne.....040 961 0058
 Teemu Särkelä, Janne Sergejeff, markok@iiseudunkelkkailijat.com
li-Seura ry.....0400 802 108,
 050 3950 350
 Erkki Taskila, erkki.taskila52@gmail.com,
 maila.maalismaa@oulunkaari.com
liSu ry.....040 543
 0578 Markku Loukusa, markku.loukusa@gmail.com,
 kimmo.kakko@pp.inet.fi

J

Jakkukylän eräkot.....040 718 2684
 Vesa Sikala, sikalavesa@gmail.com
Jakkukylän kyläyhdistys.....0500 306 239
 Hannu Kaisto, jakkukyla@gmail.com,
Jakkukylän Osakaskunta.....0400 186 721
 Erkki Aalto,
Jakkukylän rauhaniyhdistys.....0400 190 435
 Veikko Partanen, veikko.partanen@pp3.inet.fi
Jakkukylän työväentalo/ Oulun Järjestöyhdistys ry.....050 570 9715
 Tapani Sillanpää, mtspaa@gmail.com
Jakkukylän vesiosuuskunta.....040 724 9308
 Tapani Päckilä, tapani.packila@hotmail.fi
Jyty lin seutu ry.....0400 187 241
 Sari Pahkala, sari.pahkala@pp.inet.fi

K

Keskustan lin kunnallisjärjestö ry.....040 522 3251
 Reijo Kehus, reijo.kehus@ii.fi
Keskustan Jakkukylän paikallisyhdistys ry.....044 294 6337
 Hannu Turpeinen, hannu.turpeinen@pp3.inet.fi
Kuivajoen Pohjoispuolen Metsästysseura ry.....040 5223 251
 Reijo Kehus, kattilanpirtti@gmail.com
Kuivajoen Pohjoisrannan Kyläyhdistys ry.....050 461 9602
 Hannu Peurasaari, pohjoisranta.kylayhdistys@gmail.com
Kuivaniemen eläkkeensaajat.....040 544 8440
 Anita Tuuttu, anita.tuuttu@hotmail.com
Kuivaniemen ja Simon pelimannit.....040 564 5936
 Raimo Hentonen, raimo.hentonen@hotmail.fi
Kuivaniemen Jokikylän kyläyhdistys ry.....050 365 4441
 Eemeli Hyry, eehyry@hotmail.com
Kuivaniemen

kotiseutuyhdistys.....0400 700 681
 Antti Ellilä.....050 354 9237
 anne.riepula@pp.inet.fi
Kuivaniemen metsästysseura.....040 503 0399
 tuija_soini@luukka.com
Kuivaniemen nuorisoseura ry.....044 209 4496
 Raimo Ikonen, raimojuhaniikonen@gmail.com
Kuivaniemen osakaskunta.....040 572 1164
 Paula Juopperi
Kuivaniemen palomiesyhdistys ry.....040 468 6861
 kuivaniemen.palomiesyhdistys@gmail.com
Kuivaniemen rauhaniyhdistys ry.....0400 127 481
 Tapio Hyry
Kuivaniemen Roolinvaihtajat ry.....041 454 2870
 pekka.riepula@pp.inet.fi
Kuivaniemen Sotaveteraanit ry.....0400 289 761
 Pekka Ellilä, pekka.ellila@pp.inet.fi
Kuivaniemen Yrittäjät ry.....050 441 3121
 Ari Kaakkuriniemi, info@kaakkuriniemi.fi
Kuivaniemen Yritys Ry.....040 770 4326
 Sirpa Varanka, kuivaniemen.yritys@gmail.com
Kulttuurikauppila.....050 395 0313
 Jetta Huttunen, jetta.huttunen@ii.fi
KulttuuriKauppila li ry.....050 443 0174
 Kaija Paasovaara, kaija.paasovaara@nulloutlook.com
Käyränkankaan vesiosuuskunta.....040 702 9590
 Meeri Simoska

L

Lions Club li.....040 771 1898
 Heikki Helekoski, heikki.helekoski@gmail.com
Luola-aavan kyläseura ry.....040 561 8422
 Arja Honkamaa, arja.honkamaa@mail.suomi.net
Luola-Aavan metsästysseura ry.....0400 373 623
 Harri Sanaksenaho, harri.sanaksenaho@gmail.com

M

Metsästysseura Erä li.....040 528 5852
 Olavi Murtonen
MLL li.....040 556 2416
 Tarja Vuorma, mll.iinpaikallisyhdistys@gmail.com
Myllykankaan kyläyhdistys ry.....045 354 6500
 Tauno Kivelä, tauno.kivela@ii.fi

P

OAJ lin paikallisyhdistys.....050 310 6790
 Jukka Ervasti, jukka.ervasti@ii.fi
Oijärven kalastusyhdistys.....040 729 5678
 Heikki Pakanen
Oijärven kyläyhdistys.....040 555 8873
 Kalervo Södo, sodo.kalervo@gmail.com
Oijärven Maa- ja Kotitalousnaiset.....0400 373 725
 Jaana Klaavuniemi, jaana.klaavuniemi@gmail.suomi.net
Oijärven metsästysseura.....0400 201 349
 Hannu Hyry
Oijärven Mökkihöperöt.....040 572 0205
 Esko Ahde, rikaah@hotmail.com
Oijärven nuorisoseura.....040 555 8773
 Kalervo Södo, sodo.kalervo@gamil.com
Oijärven Rauhaniyhdistys ry.....0400 445 330
 Hannu Pietarila
Oijärven tempaus.....0400 289 296
 Teuvo Kipinä
Oijärven Vanhustenkotiyhdistys ry.....050 538 6401
 Noora Huotari
Olhavan Erä ry.....040 310 0210
 Ari Pernu, ari.pernu@hotmail.fi
Olhavan koulun vanhempainyhdistys.....044 318 0569
 Maria Öörni-Miettunen, maria.oornimiettunen@gmail.com
Olhavan osakaskunta.....044 774 8895
 Seppo Tapio
Olhavan Riistamiehet ry.....0400 196 067
 Pasi Höyhty, pasihoyhtya70@gmail.com
Olhavan seudun kelkkailijat ry.....0400 777 929
 Olavi Valtonen, valtonen.olavi@gmail.com
Olhavanseudun kehittämissyhdistys.....040 760 9578
 Maarit Tihinen, maarit.tihinen@gmail.com
Osuuskunta Toripata (Piippurock).....041 433 7786
 Johanna Jakku-Hiivala, johanna.jakkuhiivala@gmail.com

Pohjois-lin kyläyhdistys ry.....0400 461 880

Anita Sievänen, anita.sievanen@gmail.com

**Pohjois-Suomen syöpäyhdistys,
Kuivaniemen osasto**.....040 413 2486

Kaarina Karhu, kaarina.karhu@pssy.org

Punainen Risti lin osasto.....0400 495 750

Ari Mattila, spriin.osasto@gmail.com

**Puu- ja Erityisalojen liiton
lin os 497**.....040 528 0958

Sauli Keltämäki, sauli.keltamaki@ii.fi

**Puu- ja erityisalojen
liiton lin osasto ry**.....045 354 6500

Tauno Kivelä, tauno.kivelä@ii.fi

R

Rannikon hevosseura.....040 583 2130

Matti Tiiri, matti.tiiri@pp.inet.fi

Rantapohja-alueen

Hirvikoirayhdistys ry.....040 7181 452

Tuija Miettunen, rahkyhallitus@gmail.com

S

SMPS lin meripelastajat ry.....040 842 2547

Esa Järvenpää, pj.ii@messi.meripelastus.fi

Suomi-Venäjä-seura li.....0400 686 924

Timo Haapaniemi,
timosakari.haapaniemi@pp.inet.fi

Syöpäyhdistys.....040 522 3251

Reijo Kehus, kattilanpirtti@gmail.com

U

Urheiluseura lin Yritys.....040 803 0581

Pertti Paaso-Rantala,
pertti.paaso-rantala@elisinet.fi

**Urheiluseura Kuivaniemen
yritys ry**.....040 770 4326

Sirpa Varanka, kuivaniemen.yritys@gmail.com

V

Valto Pernun Säätiö.....040 511 6581

Olli Tolonen, Tapiontie 23, 91100 li,
ollietolonen@gmail.com

Vasemmistoliiton lin osasto ry...045 354 6500

Tauno Kivelä, herrala53@gmail.com

Y

Yli-Olhavan maa- ja kotitalousnaiset

Anna-Maija Pakonen, anna.pakonen@gmail.com

Yli-Olhavan

Maamiesseura ry.....045 127 5663

Kirsimaria Pakonen,
kirsimaria.pakonen@gmail.com

Yli-Olhavan

metsästisyhdistys ry.....040 836 6290

Pekka Ylitalo, peylitalo@gmail.com





Tervetuloa kuvaukseen!

VALOKUVAAMO - STUDIO
SALAMA
valokuvia ihmisistä ja elämästä

www.vello.fi/studiosalama

040-7438373

**NELOSTIEN
VARRESSA, HETI
IIN SILTOJEN
POHJOISPUOLELLA**

AUKIOLOAJAT:

Ma-To 9.00-17.00

Pe 9.00-18.00

La 9.00-16.00



Puh. 08 561 3200

Majakka Konintie 4,
A 91100 li



**ASUNTO KAIKKIIN
ELÄMÄN VAIHEISIIN**

Iin Vuokratalot Oy
Piisilta 1, 91100 li
Toimisto p. 040 524 9330
www.iinvuokratalot.fi

KAIKENLAISET
sivunvalmistus- ja painopalvelut
kauttamme

IiSanomat

Puh. 0400 385 281
info@iinlehti.fi
www.iisanomat.fi



Metsänomistajat
II

Henri Turtinen 040 553 2335
Petri Kuokkanen 0400 239 920

**OSTETAAN ja NOUDETAAN
KAIKENLAISTA
METALLIROMUA**



UTACON OY

Romuautot, rautaromut,
kuorma-autot, traktorit,
maansiirtokoneet,
isot ja pienet erät, ym, ym.

**Merkittävä metalliromun
kierrättämö**



Kolmen A:n
luottoluokitus.

Varastotie 9,
91600 Utajärvi
Puh. 0400 892 414,
040 7670 825

sakari.kantojarvi@utacon.fi

www.utacon.fi

METSÄALAN KOKONAISURAKOINTIA
KANNOLTA TEHTAALLE

Soita 0400 391 855



IIN
METSÄTYÖ OY
www.iinmetsatyo.fi



Backman
kuljetusliike
+35840 038 7682
kuljetusbackman@gmail.com

Myös paanalatutyöt

www.kuljetusliikebackman.fi

IKP

IIN KONEPAJA OY
IKP SERVICE OY

**Koneurakointi
Hirvanjemi**

Lallintie 42
95160 Oijärvi

p. 040 585 9809



**MENNÄÄN
BUSSILLA**



**Iin Taksikyyti
Hannu Ukkola**

Taksit 2 kpl

8 paikkaisia (13 lasta)

Bussit 16 ja 40 -paikkaiset

0440 688 670

Autoissa invavarustus

- Muovialan työt mm.
rakentaminen, tankkien ja
säiliöiden korjaukset
- Pienkoneiden huollot ja
korjaukset
- Kirvesmiestyöt,
teollisuuden ja rakennusten
kunnossapidot

Ota yhteyttä!

**Mareki
Tmi Mauri Pirttikoski**

Härmänkuja 63, 91100 Ii
Puh. 040 552 8510
www.mareki.fi

- Saneeraukset • Uudiskohteet
- Huollot/korjaukset • Kattoturvatuotteet

Nyt kattoremontit kätevästi myös rahoituksella, soita ja kysy lisää!



KATTO- JA RAKENNUSPALVELUT
AMMATTITÄIDOLLA

Yhteydenotot: info@bhgroup.fi
044 773 4000 / Juho • 044 773 4001 / Jarno



 lin Taksipalvelu Oy
0200 81000

Kelan
suorakorvausmatkat
numerosta
0800 93150



www.kuiva-turve.fi



Lanssitie 1, 95200 Simo
Puh. 010 231 9920
www.rantakaira.fi

IILAAKSO

VUOKRATAAN
TEOLLISUUDEN TUOTANTOTILAA
HUIPPUEDULLISESTI

Vain 25 minuuttia Oulusta!

KATSO TOIMITILAMME:

iilaakso.fi tai
soita Antti Tuomaala
040 672 1389



Iin Kiinteistö- ja Jätehuolto Paakkola Oy

- Roska-astoiden tyhjennykset
 - Vaihtolavapalvelut
- Likakaivojen tyhjennykset
- Viemäreiden avaukset, sulatukset ja viemärikuvaus
 - Talvella lumen auraukset/hiekkoitus
 - Piha-alueiden harjaus
 - Nosturiautopalvelut

www.iinjh.fi

veli.paakkola@iinjatehuolto.inet.fi

Yhteystiedot: Juho 040 719 2056
Veli 0400 388 622 Mikko 040 570 5376

Kaikenikäisten fysioterapiaa

Palvelumme mm.

- Etäkuntoutus
- Hieronta
- Kelan vaativa lääkinnällinen kuntoutus
- Kotikäynnit
- Vakuutusyhtiöiden maksusitoumukset
- Akupunktio
- Lymfaterapia

Ota rohkeasti yhteyttä kaikissa kuntoutukseen liittyvissä asioissa!

Fysios

li Kirkkotie 2, 91100 Ii | 010 237700

Apunasi hyvän elämän arjessa ammattitaidolla asiakkaan tarpeiden mukaan

Terveyspojat on yksityinen palveluntuottaja, jonka tavoitteena on antaa tukea kotona asumiseen ja tarjota yksilöllisiä palveluja asiakkaan toiveiden ja tarpeiden mukaan.

Tarjoamme palveluja myös palvelutaloissa asuville senioreille, jotka tarvitsevat apua esim. asioiden hoitamisessa, lääkäri-käynnillä tai ulkoilussa.

Palveluitamme:

- Kauppa- ja muut asiointipalvelut
- Ulkoilupalvelu
- Sosiaalinen kanssakäyminen
- Ruoanlaitto
- Siivous: ikkunanpesut, ns. suursiivoukset, mattojen, sohvien ym. pesut
- Halko- ja puuhoito
- Lumityöt, nurmikon leikkaus, muut kiinteistö- ja pihatyöpalvelut
- Kuljetus- ja saattajapalvelu
- Turvapalvelu
- Lääkkeenjako
- Kotisairaanhoido
- Omaishoidon vapaat

Ota rohkeasti yhteyttä, teemme juuri sinulle tai läheisellesi sopivan palvelukokonaisuuden!

Tuotamme palveluita kunnan myöntämällä palvelusetelillä, sekä heille, jotka maksavat palvelun itse. Työstämme saa kotitalousvähennyksen.



Taimentie 16, 93400 Taivalkoski
P. 050 365 9083 Saila Pääkkilä-Rokolampi
P. 0400 407 212 Mika Lämsä
info@terveyspojat.fi

Paikallissähköä jokaiseen kotiin

IIN ENERGIA

www.iinenergia.fi

p. 08 818 0220

iisi verkko

**Ostamme
energiapuuta**

biotermo

info@biotermo.fi
puh. 040 522 4021

Laura
KALUSTEET
KUIVA-KALUSTE OY

Kodin kaikki
kiintokalusteet
suoraan
valmistajalta!

Kuiva-Kaluste Oy
Muovitehtaantie 5, 95100 Kuivaniemi
041 4605 414 | myynti@kuivakaluste.fi
www.kuivakaluste.fi

FINDOOR

KÄÄNTEENTEKEVIÄ OVIA



**Kotimaiset
taitto-ovet**

Maatiloille, halleihin,
pesukaduille,
paloasemille

☎ 040 038 4939

✉ findoor@findoor.fi

🌐 www.findoor.fi

*KODINOMAISTA ASUMISTA
MIELENTERVEYS-
KUNTOUTUJILLE
30 VUODEN AJAN*



Jokisuuntie 15, 91100 Ii
puh. 08 817 7940
0400 253 270
Lea Tumelius

Fin Palvelukoti Oy



JUSSILA

- Rakennuksien pohjatyöt
- Maa ja piharakennustyöt
- Kone- ja kaivuutyöt
- Maa-ainestoimitukset
- Salaojityöt

RAKENTAJAN
ASIAINTUNTEVA JA
LUOTETTAVA
KUMPPANI!



OTA YHTEYTTÄ:
Puh: 0400 887 268

www.jussilagroup.fi



AAA



Energiatehokas
ja yksilöllinen
JT-Talo



Puutuomela Oy
Uusikatu 57-59,
90120 Oulu

P. 050 352 6641
jt-talo@jt-talo.com
www.jt-talo.com

Mettovaaran hautauspalvelu

*Suutarhantie 29, Jakkukylä
T. Mettovaara 0400 387 047
Kiiminki 040 561 7399
www.kiiminginkukka.ekukka.fi*



POHJOLAN VOIMA

**Vedestä uusiutuvaa
kotimaista säätövoimaa**

Voimalaitosten käytönvalvonta
puh. 040 090 9452 (24 h)

PVO-Vesivoima Oy
Voimatie 23
91100 Ii

Puhelin
010 478 5000

**RATKaisevaa
VOIMAA.**



@PVOVesivoima
www.pohjolanvoima.fi

Yleinen hätänumero 112