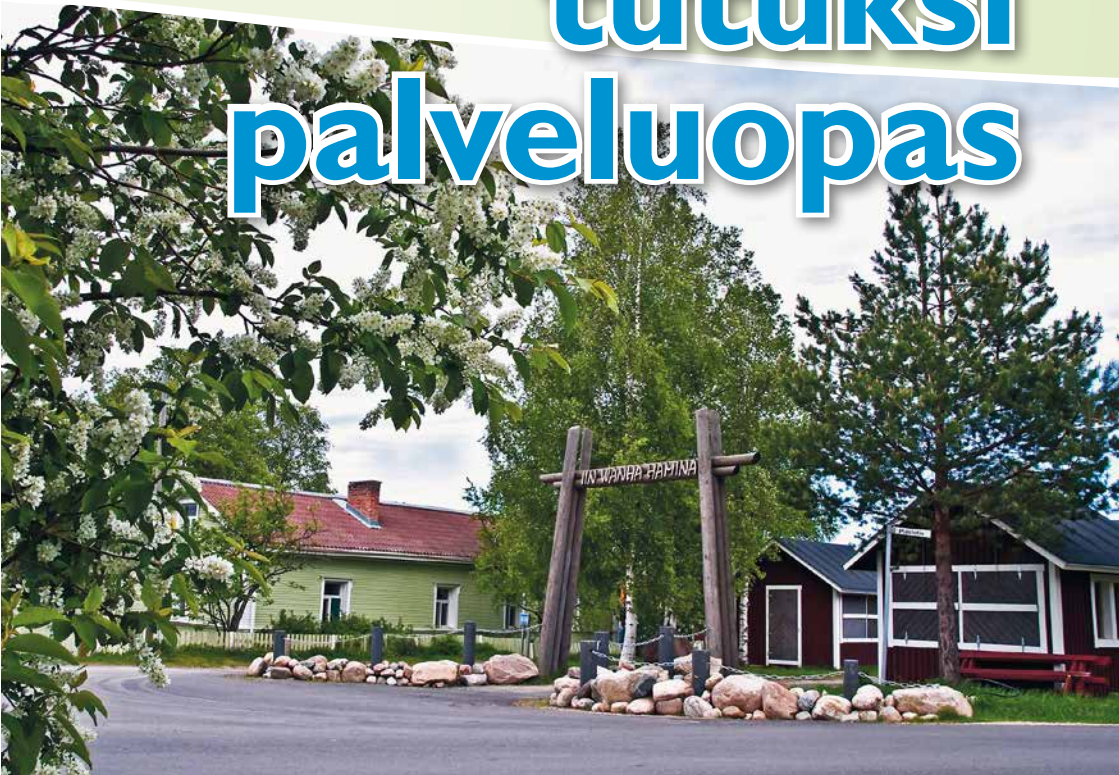




IIN KUNTA

Ii

tutuksi
palveluopas



LIIKUNTAKESKUS

MOVE

Lieksentie 13 www.liikuntakeskusmove.fi
044 208 5738 pasi@liikuntakeskusmove.fi

**KULUNVALVONTAKORTILLA JOKA
PÄIVÄ AVOINNA KLO 05.00-24.00**

Kosmetologipalvelut

- Ripsipidennykset • Sokeroinnit
- Meikit • Lahjakortit • Kotikäynnit

Kauneushoitola Outi

SKY Kosmetologi Outi Kantola

Kirstinharjuntie 11, li - Puh. 040 044 8873
info@kauneushoitolaouti.fi
www.kauneushoitolaouti.fi

Sari Hirvaskoski

Parturi-kampaaja, SKY-kosmetologi

Sarin Hius- ja Kauneushuone

Ratatie 13, 95100 Kuivaniemi
040 757 9128
sari.hirvaskoski@gmail.com

Hyvinvointia ihmiseltä, ihmiselle

Fysioterapia

- Jalka-, käsi- ja kasvohoidot • Hieronta

Kuivaniemen
Fysioterapia &
Kauneudenhoito



040 962 6504

www.kuivaniemenfysioterapia.fi

KARTANONVÄKI

Hellyyttä ja huolenpitoa

**Kodinomaista ja
hellää hoivaa
ikäntyville ihmisille**

Ii, Rimatie 11
Alice Pekkala
050 374 8956

Hoitajat 046 878 4542

Anna Alinan auttaa!

- Kotityöpalvelut • Hoivapalvelut
- Kotisairaanhoidopalvelut • Etälääkäri-
palvelut • Lapsiperheiden kotipalvelut

Tilaa ilmainen kartoituskäynti!

Puh. 044 455 6560

Alina Oulu pohjoinen – li
sinikka.illikainen@alinahoivatiimi.fi
www.alinahoivatiimi.fi

Alina-palveluista on
mahdollista saada
kotitalousvähennystä.

Alina[®]
Kotona paras



IIN KUNTA



Ii tutuksi palveluopas



IIN TYÖOSUUSKUNTA

**Luotettavaa ja tuttua
siivoustoimintaa, asiointia,
pyykinpesua
ym. kodinhoitoapua**

040 828 9497
Huhtikuja 24
91100 Ii

Muista kotitalousvähennys

**MEILTÄ KAIKKI GLUTEENITTOMAT
JUHLAAN JA ARKEEN**



Maalismaantie 1015, 91210 Jakkukylä
puh. 08 817 2650. info@elinan.fi

Parturi-kampaamo
Nines

0400 850 340

Nina Timonen
Kuivaniemi

A. KOVA OY

www.arvokovaoy.fi
Haminantie 1, 91100 II
08 817 6100

K Market

II

Kisatie 1, www.k-market.fi

Kaikki hyvä on lähellä.

Ma-pe 7-21, la 8-21, su 10-21
P. 040 158 7000

Juhla- ja
pitopalvelu
Aurora

040 533 4814
Kuivaniemi

B&B *Villa*
Kauppila

Kauppilantie 12, 91100 Ii
044 241 4797
info@villakauppila.fi



**Aamiaismajoitusta, kokouksia ja
juhliä lijoen rannalla.**

Sisällysluettelo

Kunnan yhteystiedot	4	Vuokra-asunnot	13
Kuntatiedotelehti	5	Ympäristö- ja eläinlääkintäpalvelut	13
Tavoitat lin kunnan myös sosiaalisessa mediassa	5	Varhaiskasvatus, esi- ja perusopetus, lukio	14
Lyhyt nimi - pitkä historia	5	Nuorten kuntapalvelut	16
Asiointipiste	6	Palvelut ikäihmisille	18
Miten voit kuntalaisena vaikuttaa lin kehittämiseen?		Liikunta- ja harrastepaikat + luontokohteet	20
Työllistämispalvelut	6	Tapahtuma- ja kulttuuripalvelut	22
liPaja - Uusia taitoja ja apua työelämäpolun suunnitteluun	7	Yrityspalvelut	24
Uraneuvontaa ja työelämävalmiuksia	7	Europan parasta ilmastotyötä	25
Oulunkaaren sosiaali- ja terveystyöpalvelut	7	Paikallisista arvoista ylpeä yritys	25
Asuminen ja ympäristö	7	Kartat:	
Rakennusluvut verkosta	8	li Olhava	26-29
Teiden ja katujen kunnossapito	8	li Oijärvi	30-33
Yleiset tied	10	li	34-35
Lämpö, energia, vesihuolto	10	li Jakkukylä	36-37
Jätehuolto ja kierrätys	10	li Kuivaniemi	38-41
Kotitalouksien maksuton jäte, sähkölaitteet, rautaromu	10	li keskusta	42-45
Jäteaseman maksullinen sekajäte	11	Yrityksiä lissä	46
Kiinteistöhuolto	11	Yhdistyksiä lissä	53
Venepaikkojen vuokraus	12		
Asuintonttien vuokraus ja myynti	12		
	12		
	12		
	12		
	12		
	12		
	13		

Ii tutuksi palveluopas

Julkaisija lin kunta, lin Lehti Oy
Sivunvalmistus VKK-Media Oy /
Katariina Niemitalo
Painopaikka PunaMusta Oy 2020

Jakelu: vapaa-ajan asukkaat, messut, tapahtumat,
uudet asukkaat, yrityksissä ja yhteisöissä

Painos: n. 1 200 kpl

Kannen kuvat: lin Kunta



IIN KUNTA

Ii on viihtyisä ja elinvoimainen, luovasti uudistuva kunta

– Iissä on ideaa

Kunnan asiointipiste

Käyntiosoite: lisi-areena (Kisatie 2B, Ii)
Avoimna arkin klo 8–11 ja 11.30–15.30.
p. 050 310 3458, asiointipiste@ii.fi

Asiointipisteessä voit asioida kunnan, Oulun-
kaaren sosiaalipalveluiden, TE-toimiston ja
Kelan asioissa sekä saat opastusta esimerkiksi
sähköisten asiointipalvelujen käytöstä. Asiointi-
pisteessä on asiakastietokone sekä tulostus-
mahdollisuus.



ASIOINTIPISTE

Henkilöstön yhteystietoja

Iissä työskentelee noin 500 ammattilaista.
Yhteystietoja voi tiedustella asiointipisteestä.

**Henkilöstön ajantasaiset yhteystiedot löyty-
vät myös verkosta:**

ii.fi/henkiloston-yhteystietoja

Sähköpostiosoitteet ovat muotoa:
etunimi.sukunimi@ii.fi

KUNNANJOHTAJA

Ari Alatossava 040 5676 700

TOIMIALAJOHTAJAT

Hallintojohtaja
Annastiina Junnilla 040 6464 011

Tekninen johtaja
Janne Jokelainen 040 1851 790

Opetusjohtaja
Tuomo Lukkari 040 6568 887

Varhaiskasvatusjohtaja
Virpi Uutela 040 668 4114

Hyvinvointijohtaja
Tarja Rahkola 050 3950 386

Ateria- ja puhtauspalvelut johtaja
Anne Hautamäki 050 9110 508

Vesiliikelaitoksen johtaja
Pekka Paaso 050 3881 840

HALLINTOPALVELUT

Tietopalveluasiantuntija Viivi Hirvikoski
(arkisto/kirjaamo) 050 3103 461

Toimistosiihteeri
Irja Onkalo-Särkikangas 040 3950 310

Taloussiihteeri/controller
Helena Sipola 050 3950 602

Kuntaviestintä- ja markkinointi
Anna Saksio (Micropolis Oy) 050 5353 362

KIINTEISTÖ- JA YMPÄRISTÖTEKNISET PALVELUT

Toimistosiihteeri (asiakaspalvelu ja tontit)
Paula Tolonen 050 3106 859

Maankäytön suunnittelija
Heini Ervasti 050 408 3811

Ympäristöpalvelupäällikkö
Paula Kettunen 040 7021 388

Rakennustarkastaja
Urpo Hyry 050 4302 615,

Rakennustarkastaja
Jukka Lehtola 040 5852 119

Ympäristönhoitaja
Vesa Miettunen 050 4644 630

Palveluesimies (ateriapalvelut)
Anitta Laurilla 050 395 0508

Palveluesimies (puhtauspalvelut)
Anneli Pelkonen 050 395 0362

OPETUS JA VARHAISKASVATUS

Opetuspalvelut toimistosiihteeri
Tuula Keskihallio 050 395 0351

Opetuspalvelut toimistosiihteeri
Marja-Liisa Viinamäki 050 395 0352

Opetus- ja varhaiskasvatus toimistosiihteeri
Marika Kants 040 480 2224

Varhaiskasvatus toimistosiihteeri
Sirpa Rajanti 050 310 6830

PÄIVÄKODIT

Nikkari/ Kirsti Tuominen	040 357 7999
Hamina/Tanja Rajala	040 182 9592
Lakso ja Jakun ryhmäperhepäiväkoti/ Hanna-Kaisa Pernu	040 723 8800
Kuivanimi, Olhavan tenavatupa ja Jakun ryhmäperhepäiväkoti/ Kirsti Kehus	040 6411 003

KOULUT

Alarannan koulu, koulunjohtaja Samuli Hanhisalo	040 6203 255
Aseman koulu, koulunjohtaja Janne Puolitaival	050 395 0462
Haminan koulu, rehtori Jari-Jukka Jokela	050 3950 463
Kuivaniemen koulu, rehtori Markku Varanka	050 3881 831
Lukio, rehtori Tuomas Kulha	050 5748 615
Olhavan koulu, koulunjohtaja Hakoköngäs Anne	050 4619 602
Ojakylän koulu, koulunjohtaja Juha Hassinen	050 3950 464
Pohjois-lin koulu, koulunjohtaja Tuomas Ojala	050 3950 465
Valtarin koulu, rehtori Taisto Soininen	050 3950 412

II-INSTITUUTTI

Työllistämispäällikkö Lea Aalto	050 395 0330
Työsuunnittelija Marja-Leena Sergejeff	050 453 2112
IIPAJA yksilövalmentaja (työpajalle ilmoittautuminen) Satu Saarela	050 338 3977
Kansalaisopiston rehtori Jaana Soronen	050 395 0389
Opistosihtööri (kursseille ilmoittautumiset) Nina Goman	050 395 0387
Kirjaston johtaja Minna Halonen	050 310 6802
Vapaa-aikapäällikkö Pekka Suopanki	050 395 0392

Hyvinvointikoordinaattori Riitta Räinä	050 395 0305
Nuoriso-ohjaajat	050 395 0399, 050 395 0393
KulttuuriKauppila, vastaava tuottaja Jetta Huttunen	050 395 0313

IIN VESILIIKELAITOS

Toimistosihtööri (laskutus, liittymien siirrot) Miia Räihä	050 5922 790
Vesihuoltomestari Visa Kämäräinen	050 3950 380

Kuntatiedotelehti

lin kunta julkaisee Hyvät Tuulet tiedotelehteä 4 kertaa vuodessa. Lehti jaetaan kaikkiin kotitalouksiin, tavoittaen myös mainoskieltopostiluukut, alueen yritykset, oppilaitokset sekä palvelutalot.

*Lehtiarkisto on luettavissa verkossa:
ii.fi/tuulet*

Tavoitat lin kunnan myös sosiaalisessa mediassa

Kunnan ylläpitämiä somekanavia on listattuna verkossa: ii.fi/viestintä

Lyhyt nimi - pitkä historia

Monet ihmettelevät lin erikoisen ja lyhyen nimen alkuperää. Erään tulkinnan mukaan nimi perustuu muinaissaamelaiseen sanaan iddja tai ijje, joka tarkoittaa yötä. Kirjallisissa lähteissä li mainitaan ensimmäisen kerran vuonna 1374 kappalina. Hallinnolliseksi pitäjäksi li muodostettiin vuonna 1445.

lin ja Kuivaniemen kunnat perustivat uuden lin kunnan 1.1.2007 alkaen. Vuonna 2014 lissä vietettiin 640-juhlavuotta. Vuoden 2018 alusta Jakkukylä liittyi osaksi lin kuntaa. Asukkaita lissä on noin 10 000, seudulla toimii noin 400 yritystä ja loma-asuntoja kunnassa on noin 1 500.



Autamme asioinnissa!

Asiointipiste, käyntiosoite:

Kisatie 2B (Iisi-Areenan aula), 91100 Ii.
Avoimena arkisin klo 8–11 ja 11.30–15.30,
palveluneuvojat p. 050 310 3458,
asiointipiste@ii.fi

Asiointipisteessä voit hoitaa kunnan, Oulunkaaren sosiaalipalveluiden, TE-toimiston ja Kelan asioita paikan päällä ilman ajanvarausta tai varaamalla ennakkoon ajan palveluneuvojilta. Ota mukaan henkilöllisyystodistus ja asiaasi koskevat paperit. Asiointipisteessä on asiakastietokone sekä tulostusmahdollisuus.

**Voit asioida kunnan,
Oulunkaaren kuntayhtymän
sosiaalipalveluiden, TE-toimiston ja
Kelan asioissa.**

Asiointipisteessä on lisäksi mm. avainpalvelu (avantouinti, laituripaikat, jäähiekone, mökkiläisten vesipostit), ilmoittautumisten vastaanotto, maksut sekä lippumyynti (mm. kansalaisopisto ja kulttuuri-, liikunta-, nuorisotapahtumat).

Oulunkaaren sosiaalipalvelujen asioissa voit noutaa ja jättää esimerkiksi lomakkeita: vammaispalveluhakemus, kuljetuspalveluhakemus, omaishoidontukihakemus ja tehostettu palveluasumishakemus.

TE-toimiston asioissa, vastaanotamme ja toimittamme todistusjäljennökset ja muut asiakirjat edelleen Pohjois-Pohjanmaan TE-toimistoon. Opastamme myös verkkopalveluiden käytöstä, jonka kautta voi hoitaa mm. työnhakijaksi rekisteröitymisen, seurata reaaliaikaisia asiakastietoja, toimittaa työttömyysturvaoikeuden käsittelyyn liittyvät selvitykset, hakea työvoimakoulutukseen, markkinoida osaamistasi CV-netti -palvelussa tehdä asiakastietojen muutoksia sekä päättää asiakkuus.

Kelan asioissa voit noutaa esitteitä ja hakemuslomakkeita sekä jättää Kelalle osoitetut etuushakemukset ja/tai hakemusten liitteet. Asiointipiste toimittaa jättämäsi hakemukset tai hakemuksen liitteet Kelan Oulun toimistoon. Saat myös tarvittaessa opastusta hake-

muslomakkeiden täyttämässä.

Miten voit kuntalaisena vaikuttaa Iin kehittämiseen?

Toimialojen esityslistat ja pöytäkirjat ovat nähtävillä verkossa: [ii.fi/esityslistat-pöytäkirjat](https://ii.fi/esityslistat-poytakirjat)

Osallistu suunnitteluun ja asioiden valmisteluun:

- Kunta toteuttaa joka toinen vuosi kaikille avoimen kuntalaisbarometrin, jonka tarkoituksena on lisätä kuntalaisten vaikuttamismahdollisuuksia kunnan palveluiden kehittämässä. Lisätiedot ja tulokset on julkaistu verkossa: ii.fi/barometri
- Anna palautetta kuntapalveluista verkossa: ii.fi/palautelomake
- Asukas- ja kuulemistilaisuuksien ajankohdat löydät verkossa: ii.fi/kalenteri
- Osallistuva li -Facebook ryhmässä tiedotetaan kuntalaiskyselyistä ja ajankohtaisista vaikuttamismahdollisuuksista: facebook.com/osallistuva.ii
- Tee kuntalaisaloite tai osallistu toisten aloitteisiin: ii.fi/kuntalaisaloite
- Valtakunnallinen nuorten vaikuttamispalvelu verkossa: nuortenideat.fi ja Iin Nuorisovaltuusto: ii.fi/nuva

Työllistämispalvelut

Kunnan työllistämispalvelut edistävät nuorten, osatyökykyisten ja vaikeassa työmarkkina-asemassa olevien henkilöiden aktivoitumista ja työllistymisen mahdollisuuksia. Yhteistyössä eri toimijoiden kanssa pyrimme poistamaan yksilön työllistymisen esteitä ja löytämään ratkaisut työllistymisen polulle. Palveluihin kuuluvat: Työpajatoiminta (Iipaja, Seinätön työpaja), Työkokeilu, Kuntouttava työtoiminta, Palkkatuella työllistäminen, Nuorten kesätyöt, Työllistämisen kuntalisä ja IiRekry-tuki yrityksille ja yhdistyksille.

Yhteystiedot: Työllistämispäällikkö Lea Aalto, p. 050 395 0330, lea.aalto@ii.fi, Työnsuunnittelija Marja-Leena Sergejeff p. 050 4532 112, marja-leena.sergejeff@ii.fi

IiPaja - Uusia taitoja ja apua työelämäpolun suunnitteluun

Piisilta 1, B-siipi (Micropolis), 91100 Ii, avoinna arkisin klo 8–15

IiPaja tarjoaa monipuolista toimintaa **kaiken ikäisille** iiläisille työttömille työnhakijoille. IiPajalla saat mahdollisuuden työntekoon, uusien taitojen oppimiseen sekä apua työnhakuun ja koulutus- ja työelämäpolun suunnitteluun. Jokaiselle työpajatoimintaan osallistuvalla laaditaan henkilökohtainen suunnitelma, jossa huomioidaan yksilölliset tavoitteet. Työpajoille voi hakeutua ottamalla yhteyttä yksilövalmentaja Satu Saarelaan, p. 050 338 3977, satu.saarela@ii.fi

Toimintaamme kuuluu myös koulutuspaketteja, joissa käsitellään mm. elämänhallintaa, terveyttä ja muita ajankohtaisia aiheita.

Opettelemme arjentaitoja kotiaskareissa, tekemällä retkiä ja liikkumalla sekä tutustumme Iin palveluihin.

IiPajalla valmistetaan myös tilaustuotteita puu- sekä tieto- ja taitopajoilla. Tilausasioissa ota suoraan yhteyttä pajojen työvalmentajaan.

Lahjatavarapuoti Mintun uniikit tuotteet kaikki valmistetaan käsityönä IiPajalla. Hyödynämme mahdollisimman paljon kierrätysmateriaaleja, joista on kehitetty mitä mahtavimpia tuotteita. Pajapuoti Minttu on sijaitsee Iipajan tiloissa (Piisilta 1, B-siipi) ja on avoinna arkisin klo 8–14.30.

Lisätiedot: ii.fi/iipaja

Uraneuvontaa ja työelämävalmiuksia

Tuunataan työtä -hanke tarjoaa ura-asioihin liittyvää ohjausta, neuvontaa ja omien vahvuuksien kartoittamista työhaussa. Hankkeessa on myös mahdollista suorittaa lyhyitä koulutuksia (esim. erilaiset korttikoulutukset). Hanke tarjoaa tukea palkkatukityöllistämiseen ja sen prosesseihin (erityisesti yritystoimijat).

Toimet on kohdistettu iiläisille yli 50-vuotiaille työttömille ja työttömyysuhan alla oleville, toistuvaistyöttömille, pitkäaikaistyöttömille, erityistä tukea tarvitseville, osatyökykyisille sekä yli 3 kuukautta työttömänä olleille alle 29-vuotiaille.

Ota yhteyttä: Urasuunnittelija Mari Granholm, p. 040 846 5116, mari.granholm@ii.fi



Sosiaali- ja terveyspalvelut

lin kunnan sosiaali- ja terveyspalvelut järjestää Oulunkaaren kuntayhtymä. Puhelinväihde (p. 08 5875 6100) palvelee arkisin klo 8–16 ja yhdistää oikealle henkilölle.

lin ja Kuivaniemen terveysasemat
ajanvaraus: p. 08 5875 6500
ma-to klo 8–16 ja pe 8–15.

lin ja Kuivaniemen hammashoitolat
ajanvaraus: p. 08 5875 6537,
ma-to 8–16 ja pe 8–15.

Muista myös sähköiset palvelut! Verkossa: oulunkaarenomahoito.com voit asioida joka päivä ajasta riippumatta. Omahoidon käytön opastusta tarjoaa digikummi Eeva Patokoski p. 050 436 6593.

Sote-palvelujen ammattilaiset vastaavat verkon chatissa: oulunkaari.com tiistaisin klo 10–14 Oulunkaarta, palveluja ja terveyttä koskeviin kysymyksiin.

Henkilöstön sähköpostiosoitteet ovat muotoa etunimi.sukunimi@oulunkaari.com

Vastaanotto, hoitajat ja lääkärit

lääkäripäivystys	08 5875 6500
lääkäripäivystys virka-ajan ulkopuolella:	
Oulun seudun yhteispäivystys	08 315 2655
astmahoitajat Sanna Wiik ja Maija-Liisa Paaso	08 5875 6500
diabeteshoitajat Heljä Oinas ja Jutta Arolaakso, Sanna Toppinen	08 5875 6500
muistihoitajat Elina Ihalainen ja Auli Kaleva	08 5875 6500
reumahoitaja Heljä Oinas, Auli Kaleva	08 5875 6500
sydänhoitajat Heljä Oinas, Maarit Lauri ja Katri Sipola	08 5875 6500
AVH-hoitajat Sanna Wiik ja Heljä Oinas	08 5875 6500
laboratorio	08 5875 6500
vastaanoton palveluesimies Leena Törmänen	050 430 3939
Uniapnea Auli Kaleva, Katri Sipola	08 5875 6500

Hammashoitola

ajanvaraus arkisin	08 5875 6537
ajanvaraus viikonloppuisin ja arkipyhinä klo 10–15	
(vastaanotto Dentopolis, Oulu)	044 703 6426
lääkäripäivystys muina aikoina	08 315 2655
vastaava hammaslääkäri Anna-Maija Herva	08 5875 6537

Kuntoutus

fysioterapian ajanvaraus (klo 12–13)	040 621 2116
puheterapeutti Katja Mikkonen	050 310 7127
puheterapeutti Katri Haanela	050 310 7102
apuvälinelainaamo	050 395 0484
kuntoutuksen palveluesimies Tiina Vuononvirta	050 309 3196

Mielenterveyspalvelut

psykiatrinen sairaanhoitaja Tiia Mähönen	050 310 7128
psykiatrinen sairaanhoitaja Päivi Jaakkola	050 310 7130
terveyskeskuspsykologi Carlos Sirkiä	050 310 7132
sairaanhoitaja, päivätoiminta, sosionomi, päivätoiminta,	044 336 8471
psykiatrinen sairaanhoitaja, päivätoiminta, Kuivaniemi, Irja Ylisiurua	050 568 1830
lähiohittaja, päivätoiminta, Kuivaniemi, Mia Miettunen	050 388 1815
seudullinen mielenterveystyön palveluesimies Eija Laaksonen	050 577 1179
erityisryhmien tukiasuminen, Myötätuuli, ohjaajat	040 662 5721
seudullinen erityisryhmien asumispalveluvastaava Satu Turikka	050 524 3681
vs. seudullinen erityisryhmien asumispalveluvastaava Tanja Heikkilä	040 660 3404
	044 333 4095

Oulunkaaren Työterveys Oy

työterveyssihteeri, ajanvaraus, Pirjo Isokoski	08 5875 6380
työterveyshoitaja Pirjo Huusko	050 430 8585
työterveyshoitaja Tarja Virtanen	050 430 7579
työterveyslääkäri Anna-Maria Tastula	08 5875 6380
vastaava työterveyshoitaja Johanna Karppinen	0400 855 983
vastaava työterveyslääkäri Jyrki Tyvelä	08 5875 6380

Osastohoito

hoito-osasto, potilastiedustelut	050 310 7404,
	050 527 3576
osastonhoitaja Päivi Rekinen	050 395 0221

Neuvolat ja kouluterveys

terveydenhoitaja, äitiys- ja lastenneuvola

0–6kk vauvat, (A-KL ja T-Ö),
Eija Vengasaho **08 5875 6204**
terveydenhoitaja, äitiys- ja lastenneuvola,
vauvat 0-6kk (KO-S),
Minna Paaso-Rantala **08 5875 6201**
terveydenhoitaja, lastenneuvola 8kk-6v.
(LE-Ö), Maria Lapinkangas **050 395 0225**
terveydenhoitaja, Alarannan, Aseman,
Jakun, Ojakylän ja Pohjois-lin koulut,
Maria Öörni-Miettunen **050 341 0310**
lastenneuvola 8kk-6.v (A-LA), työttömien ja
vajaakuntoisten terveystapaamiset,
Riikka Toppi **040 646 2259**
terveydenhoitaja, kouluterveydenhoitaja,
lastenneuvola, työttömien ja vajaakuntoisten
terveystapaamiset, naisten terveystapaamiset
(joukkoseulat) Kuivaniemi-Olhava,
Anita Seppänen **050 388 1813**
kouluterveydenhoitaja, Haminan koulu ja
lin lukio, Tuija Järvinen **08 5875 6198**
kouluterveydenhoitaja, Valtarin koulu,
Marja-Liisa Jokelainen **050 395 0416**
perhekeskuskoordinaattori
Anne Leppälä-Hast **050 353 6711**

Sosiaalipalvelut

perhe- ja sosiaalipalvelujen
palveluohjaus ma-pe klo 9–15 **08 5875 5010**
palveluesimies,
Anu Niemi-Weckström **040 184 8390**

Työikäisten palvelut

sosiaalityöntekijä Tiina Laitinen,
ti ja to klo 12–13 **044 336 8474**
sosiaaliohjaaja, Aino-Liisa Kangas **050 390 3735**
sosiaaliohjaaja Jenna Isokangas **050 395 0341**
päihdetyöntekijä, Jenni Määttä,
ma-pe klo 12–13 **050 570 9701**

Lapsiperheiden palvelut

lastenvalvoja, Petri Vuorijärvi,
ma-to klo 10–11 **040 667 9409**
sosiaalityöntekijä, Petri Vuorijärvi,
ma-to klo 10–11 **040 667 9409**
perheneuvolapsykologi
Irina Kantola **040 663 6186**
perheneuvolapsykologi
Hanna Kukkonen **050 367 5604**
koulupsykologi Sari Husa **040 182 7087**
koulukuraattori Mari Oikarinen, Valtarin 8–9 lk,
Kuivaniemi, Olhava **040 184 0469**
koulukuraattori Heidi Södö,
Haminan ja Ojakylän koulut, Alarannan 3–6 lk,
lin lukio sekä Valtarin 7 lk **050 310 6894**
vastaava koulukuraattori Katja Enbuske,
Pohjois-lin, Aseman, Ylirannan ja Jakun koulut
sekä Alarannan 0–2 lk **050 591 7398**
sosiaaliohjaaja Hanna Rissanen **050 395 0340**
sosiaalityöntekijä, Elina Kerälä

ma-ti ja to-pe klo 10–11 **050 436 6343**
sosiaalityöntekijä Marianne Hyvärinen,
ma-ti ja to-pe klo 10–11 **050 522 7686**
sosiaalityöntekijä Marjo Pätsi,
ma-ti ja to-pe 10–11 **040 484 3096**
perhetyöntekijä/sosiaaliohjaaja
Riikka Jurvansuu **050 406 9317**
perhetyöntekijä/sosiaaliohjaaja
Marjo Manninen **050 388 1814**
jälkihuolto- ja nuoret, sosiaaliohjaaja
Riina Alavesa **050 598 4439**
psykiatrisen sairaanhoitaja,
Netta Mursu **040 725 1180**

Vammaisten ja kehitysvammaisten palvelut

sosiaalityöntekijä Tiina Laitinen,
ti ja to klo 12–13 **044 336 8474**
sosiaaliohjaaja Jenni Korhonen **050 395 0346**
vastaava ohjaaja, työ- ja päivätoiminta,
Paavo Virkkunen **050 395 0345**
ohjaaja, työhönvalmennuskeskus,
Arto Murtovaara **050 310 6895**
ohjaaja, päivätoiminta,
Vuokko Nurkkala **050 310 7233**
ohjaaja, toimintakeskus Kuivaniemi,
Arja Nikurautio **050 310 6918**
ohjaaja, avo- ja tuettutyö,
Eija Paakkola **050 310 7227**
Aseman asuntola **050 524 3683**
Kaari-koti **050 374 9769**
vastaava ohjaaja
Karoliina Lappalainen **040 310 7314**
erityisryhmien tukiasuminen,
Myötätuuli, ohjaajat **050 524 3681**
seudullinen erityisryhmien
asumispalveluvastaava
Satu Turkka **040 660 3404**
vs. seudullinen erityisryhmien
asumispalveluvastaava
Tanja Heikkilä **044 333 4095**

Ikäihmisten palvelut

palveluohjaaja Liisa Heinikoski **08 5875 6352**
päivätoiminta, Kunto-Suvantola **08 5875 6344**
päivätoiminta, Kuntotupa **050 388 1851**
kotihoidon päivystys **050 395 0493**
kotihoidon palveluesimies,
vapaaehtoisuuden asiat, Sari Vitikka **050 395 0504**
Kuivaniemen palveluasunnot **050 388 1821**
lin hoivakoti ja palveluasunnot **050 395 0230**
050 430 4036
Kuivaniemen hoivaosasto **050 388 1812**
lin hoiva ja palveluasunnot, vs. palveluesimies
Hillevi Turpeinen **040 485 5324**
Kuivaniemen hoiva ja
palveluasunnot, vs. palveluesimies
Päivi Sipola **040 683 5066**

Asuminen ja ympäristö

Kiinteistö- ja ympäristötekniset palvelut suunnittelevat ja ylläpitävät viihtyisää asuinympäristöä. Luottamuseliminä ovat yhdyskuntalautakunta ja rakennuslautakunta.

Palveluihin kuuluvat:

- kaavoitus ja maankäytön suunnittelu ja valvonta (yleis- ja asemakaavoitus)
- rakennusvalvonta ja luvat
- katujen, yleisten alueiden ja viheralueiden ylläpito
- asuin- ja yritystonttien vuokraus ja myynti
- liikunta-, leikkipaikka- ja luontokohteiden ylläpito

Verkossa: ii.fi/asuminen-ja-ymparisto

Rakennusluvut verkosta

Lupapiste.fi on asiointipalvelu verkossa, joka kattaa poikkeamis- ja suunnittelutarveratkaisulupien, rakennus-, toimenpide-, ilmoitus-, ja purkamislupien sekä maisematyölupien hakemisen. Palveluun rekisteröidytään pankkitun-

nuksilla tai mobiilivarmenteella. Palvelussa voi seurata lupa-asioiden etenemistä ja nähdä muiden osapuolten tekemät kommentit ja muutokset reaaliaikaisesti. Päätöksen jälkeen rakentamisen aikainen viranomaisasiointi voidaan hoitaa samassa palvelussa.

Rakennusvalvonta ottaa asiakkaita vastaan ilman ajanvarausta joka keskiviikko klo 9–15.30 välisenä aikana. Muina aikoina asiakäynneistä on sovitava etukäteen puhelimitse tai sähköpostilla (Urpo Hyry p. 050 4302 615, Jukka Lehtola p. 040 5852 119, tekniset@ii.fi)

Teiden ja katujen kunnossapito

Kunnan hoidossa on noin 60 km katuja ja 6 km kevyenliikenteen väyliä. Kaduista noin 90 % on päällystetty ja niillä on valaistus. Palautetta kunnan ylläpitämistä teistä ja kaduista voi antaa verkkolomakkeella: ii.fi/palaute tai sähköpostilla: tekniset@ii.fi tai puhelimitse p. 050 310 6859.

Yleiset tiet

Väylän (ent. Liikennevirasto) hallinnoimien yleisten teiden ylläpitäjänä toimii Destia Oy, Pohjois-kalotti. Ilmoita tien kunnosta Tienkäyttäjän linjalle, joka palvelee 24h/vrk p. 0200 2100.

lin alueen Väylän hallinnoimien teiden talvikunnossapitoa voi seurata reaaliaikaisesti verkkopalvelusta, jossa on tietoa mitkä yleiset tiet on kunnossapidetty 0-72 tunnin aikana.

Linkki palveluun: liikennetilanne.tmf.fi

Lämpö, energia, vesihuolto

Sähkön toimittajat

lin Energia Oy asiakaspalvelu arkisin klo 8.00–15.30 p. 08 8180 220, asiakaspalvelu@iinenergia.fi, vikapäivystys työajan ulkopuolella p. 040 589 8951. **Lisätiedot:** iinenergia.fi, osoite Paloasemantie 13, 91100 li.

Rantakairan Sähkö Oy laskutuksen asiakaspalvelu p. 08 5584 3100, vikapäivystys p. 020 366 050.

Lisätiedot: rantakaira.fi, Lanssitie 1,95200 Simo.

Kaukolämpö

lin alueella Vapo asiakaspalvelu p. 020 334 040, kaukolampo@vapo.fi, vikapäivystys 24h p. 020 334 020.

Kuivaniemen alueella BioTermo Oy asiakaspalvelu p. 040 522 4021, info@biotermo.fi, päivystys p. 040 187 4795, tai sähköposti: paivystys@biotermo.fi

Vesihuolto

lin vesilaitoksen jakama vesi on kokonaan pohjavettä. Vettä jaetaan kuluttajille noin 460 000 m³ / vuodessa ja vedenkulutus asukasta kohti on noin 130 litraa / vuorokausi. Vesiliittymiä noin 4 500 kpl ja alueella on kuluttajia noin 9 535 henkilöä. Vedenottoamaita on 11 kpl.

Vesiliikelaitos asiakaspalvelu toimistosihiteeri (laskutus, liittymien siirrot) Miia Räihä p. 050 375 3930, miia.raih@ii.fi Asiakaspalvelu kunnantalolla, osoite: Jokisuuntien 2 (kunnantalo). Ilta- ja viikonloppupäivystys p. 040 038 3061. **Lisätiedot ja vesimittarilukeman ilmoittaminen:** ii.fi/vesiliikelaitos

Jätehuolto ja kierrätys

Ii kuuluu Kiertokaari Oy:n toimialueeseen. Kaikki Kiertokaaren jätteiden vastaanottopajat ovat iiläisten käytössä.

Iin jäteasema palvelee arkitorstaisin klo 15–19

Jäteasemalla ei missään tapauksessa saa asioida aukioloaikojen ulkopuolella. Jäteasema sijaitsee Yrittäjätie 2 b, Ii. Lisätietoja jätehuoltoneuvoja p. 044 703 3977 tai Kiertokaari Oy:n asiakaspalvelu p. 08 5584 3952, verkossa: kiertokaari.fi

Kotitalouksien maksuton jäte, sähkölaitteet, rautaromu

Kotitalouksien maksuttomat vaaralliset jätteet voi palauttaa jäteasemalle. Lääkkeet ja elohopeakuumemittarit tulee palauttaa apteekkeihin. Paristot palautetaan niitä myyviin liikkeisiin. Jäteasemalla otetaan maksutta vastaan myös kotitalouslaitteisiin rinnastettavia koneita ja laitteita sekä metalliromua.

Jäteaseman maksullinen sekajäte

Jäteasemalla otetaan vastaan myös satunnaisia sekajätetuormia, jotka sisältävät esimerkiksi huonekaluja tai muita sellaisia jätte-esineitä, jotka eivät sovi omaan jätteastiaan. Asumisen jäte (polttokelpoinen jäte) laitetaan kuitenkin aina omaan jätteastiaan, sitä ei saa ottaa vastaan jäteasemalla. Jäteaseman hoitaja perii sekajätetuormista maksun. Mikäli kuormat ovat suuria tai toistuvia, on ne kuljetettava suoraan

Ruskon jätekeskukseen Ouluun.

Yritysten jäte ei kuulu jäteasemalle, vaan se toimitetaan joko Ruskon jätekeskukseen.

Ekopisteillä vastaanotetaan kotitalouksien kartonki- ja lasipakkaukset, metalli ja paperi.

- Ii, Kärkkäinen, Sorosentie 2 (myös muovinkeräys)
- Ii, S-market, Kisatie 2
- Olhava, Sassintie 3
- Kuivaniemi, Kuivajoentie 15

Ylläpidosta vastaa Suomen Pakkauskierrätys RINKI Oy.

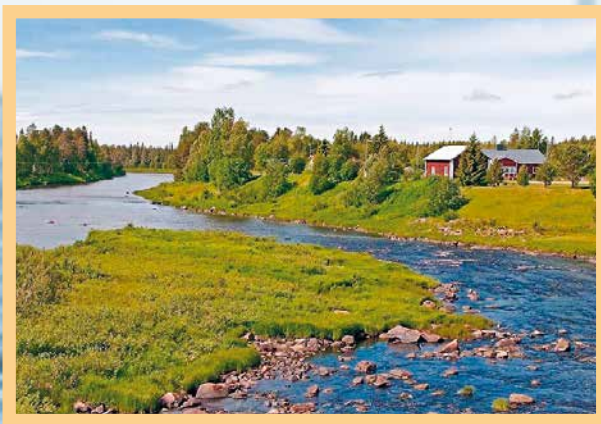
Kiinteistöhuolto

Kiinteistöpäivystys huolehtii iltaisin ja viikonloppuisin kunnan omistamien kiinteistöjen (koulut, päiväkodit, terveyspalveluiden kiinteistöt ja vuokra-asunnot) vikapäivystyksestä. Kiinteistöpalveluihin liittyvissä asioissa yhteydenotot iltaisin ja viikonloppuisin päivystävään kiinteistöhoitajaan p. 050 388 1842.

Venepaikkojen vuokraus

Vuokrattavana on yhteensä 265 paikkaa. Praavan ja Vatungin venepaikat on haettava vuosittain. Lukollisia venepaikkoja ei tarvitse hakea uudelleen joka vuosi.

Venepaikat sijaitsevat Praavassa (Praavantie 347), Laitakarissa (Laitakarintie 485), Rantakestilässä (Rantakestilantie/ Telakkakukaja), Avelassa (Alarannantie 430), Pukkinokalla (Konintie 369), Kunnanviraston laiturissa (Jokisuuntie 2) ja Illinsaaren rannassa (Illinsaarentie 51). Kuivaniemen Vatungin kala- ja palvelusatamassa (Pohjoisrannantie 779) ve-



nepaikkoja ja noin 50.

Vierasvenepaikat sijaitsevat Praavassa (laituri nro 2, jossa 1 paikka), Rantakeskilässä (2 kylkipaikkaa rannan puolella, polttoaineen tankkauspaikka vieressä, portiton/lukitseman laituri), kunnantalolla (oma laituri, jossa 5 paikkaa, isojen laitureiden välissä).

Lisätiedot: ii.fi/venepaikat

Asuintonttien vuokraus ja myynti

Vapaita omakoti- ja paritalotontteja sijaitsee lin kuntakeskuksessa, Olhavassa ja Kuivaniemellä. Tonttien koot vaihtelevat 1 100–3 200 m². Kaavoitetuilla asuinalueilla on valmis kunnallistekniikka, joten tonteille pääsee rakentamaan heti.

Katso asuinalueiden esittelyt, myynti/vuokrahinnat sekä varausohjeet verkossa: ii.fi/tontit tai ota yhteyttä toimistosihiteeri Paula Toloseen (tekniset@ii.fi, p. 050 310 6859).

Vuokra-asunnot

Kunnan omistama lin Vuokralatol Oy (asiakaspalvelu p. 040 524 9330, Piisilta 1, li) vuokraa rivitaloasuntoja lin keskustan tuntumassa sekä Olhavassa ja Kuivaniemellä. Huoneistot ovat saunallisia kaksioita tai kolmioita.

Katso vapaat asunnot ja täytä vuokrahakemus verkossa: iinvuokralatol.fi



Ympäristö- ja eläinlääkintäpalvelut

Oulunkaaren ympäristöpalvelut (Pudasjärven kaupunki) tuottaa lin kunnalliset ympäristötterveydenhuollon, ympäristönsuojelun ja eläinlääkintähuollon palvelut.

Kunnan eläinlääkäri

Osoite: Hietalantie 48, 91100 li. Eläinlääkäri Sampo Remes, p. 050 395 0405 ja eläinlääkäri Meelis Reimaa p. 0500 318 168. lin eläinlääkäreiden puhelinaika on arkisin klo 8–9, vastaanottoajat selviävät soittamalla eläinlääkärille ja sopimalla sopivaksi katsomanne ajankohta.

Päivystävä eläinlääkäri

Pudasjärven, lin ja Yli-lin päivystysalueella toimii yksi yhtenäinen päivystysnumero 0600 04160. Numero on maksullinen ja se toimii vain päivystysaikaan, eli arkisin klo 16–08 ja viikonloppuisin perjantai-illasta klo 16 maanantiaamuun klo 08. Muina aikoina eläinlääkärit vastaavat omista numeroistaan.

Löytöeläimet lin alueella

Kuivaniemen koirahoitola huolehtii lin alueella irrallaan tavattujen lemmikkieläinten talteenotosta. Kuivaniemen koirahoitola / Kari Meriläinen, p. 040 720 0506, Kuusistontie 15, 95110 Kuivaniemi, riekkorinteent@iilainen.com



Varhaiskasvatus, esi- ja perusopetus, lukio

Varhaiskasvatus

Kaikilla alle kouluikäisillä lapsilla on oikeus kunnan järjestämään päiväkotitai perhepäivähoitoon. Hoitopaikkaa voidaan hakea äitiys-, isyys- ja vanhempainrahakauden päätyttyä aina kouluikään asti.

Hoitopaikka haetaan verkon varhaiskasvatustahakemuksella (palvelut > varhaiskasvatus > hakeminen), joka vaatii pankkitunnuksilla tunnistautumisen. Tarvittavat liitteet toimitetaan ko. hoitopaikkaan tai kunnan asiointipisteeseen.

Vuorohoidon eli ilta-, yö- ja viikonloppuhoitoa järjestetään Haminan ja Kuivaniemen päiväkodeilla, lisätiedot Haminan päiväkodin johtajalta.

Lisätiedot perhepäivähoidosta Lakson päiväkodin johtajalta.

Kunnallinen varhaiskasvatus

Lisätietoja antavat päiväkodin johtajat.

- Alarannan päiväkotit (Sortteeritie 14):
tanja.rajala@ii.fi, p. 040 182 9592
- Hamina päiväkotit (Valtarintie 11):
tanja.rajala@ii.fi, p. 040 182 9592
- Jakun ryhmäperhepäiväkotit (Jakuntie 85):
kirsti.kehus@ii.fi, p. 040 641 1003,
- Kuivaniemen päiväkotit (Opintie 30):
kirsti.kehus@ii.fi, p. 040 641 1003,
- Lakson päiväkotit (Kauppatie 10):
hanna-kaisa.pernu@ii.fi, p. 040 723 8800
- Nikkarin päiväkotit (Timpurintie 7):
kirsti.tuominen@ii.fi, p. 040 357 799
- Olhavan Tenavatupa (Koulukuja 7):
kirsti.kehus@ii.fi, p. 040 641 1003

Yksityinen varhaiskasvatus

Kunta tukee yksityistä varhaiskasvatustahkopalvelun tuottajaa (yksityisen hoidon kuntalisä), mikäli perhe valitsee lapselleen hoitopaikan yksityisestä päiväkodista tai yksityiseltä perhepäivähoitajalta. Yksityiseen varhaiskasvatukseen haetaan ottamalla yhteyttä suoraan yksityiseen päiväkotitai. Palveluntuottaja päättää sekä lasten valinnasta että asiakasmaksuista.

Lisätiedot: ii.fi/yksityinen-varhaiskasvatus

Avoin varhaiskasvatus

Osoite: Liikuntahalli Iisi-Areenan monitoimitilat (2.krs), lisätiedot: hanna-kaisa.pernu@ii.fi, p. 040 723 8800

Ryhvät on tarkoitettu kotihoidossa oleville 2-5 vuotiaille lapsille (2krt/viikko noin 3h/kerta). Osallistuminen ei katkaise kotihoidon tukea eikä toiminnasta peritä maksua. Avoin varhaiskasvatus ei koske lapsia, joilla on jo kunnallinen tai yksityinen varhaiskasvatustahpaikka.

Toiminnasta vastaa Lakson päiväkodin johtaja. Lisäksi kotihoidon lapsilla on mahdollisuus osallistua tilapäiseen varhaiskasvatustah toimintaa, jota järjestetään 1krt/3h/viikko. Ilmoittautuminen verkon varhaiskasvatustahmakkeella.

Esi- ja perusopetus

lissä annettava esiopetus noudattaa koulun lukuvuosikalenteria ja se järjestetään yhteistyössä varhaiskasvatustahksen ja opetustahkosen kanssa. Esiopetustahkseen ilmoittaututahaan al-



kuvuodesta, tarkempi ajankohta ilmoitetaan kunnan verkkosivuilla. Lisätietoja saa opetus- ja varhaiskasvatustoimiston toimistosihteeriltä, p. 050 395 0352 ja p. 050 310 6830.

Opetusta tarjoaa seitsemän alakoulua, yksi yläkoulu, yksi yhtenäiskoulu ja lukio. Kaikilla kouluasteilla toteutetaan Suomessa ainutlaatuista kansainvälistä taidekasvatusta yhteistyössä paikallisten ja kansainvälisten taiteilijoiden kanssa. Miten innostavaa onkaan ratkaista fysiikan pulmia kuvataiteen keinoin, myös lähiluontoa hyödynnetään oppimiseen innostamisessa.

Kaikki lin kunnan koulut ja päiväkodit ovat mukana energiaseurannassa, jossa tarkkailaan kuukausittain lämmityksen, sähkön ja veden kulutusta ja toteutetaan energiätehokkuustoimenpiteitä yhdessä oppilaiden kanssa. Ideana on opettaa ja oppia kestävää kehitystä, joka onkin yksi lin opetus- ja varhaiskasvatustalveluiden neljästä kasvatuspilarista.

Koulut

Alarannan koulu: Esiopetus ja vuosiluokat 1–6, Kuokkalantie 14, 91100 li. Koulunjohtaja Samuli Hanhisalo, p. 040 620 3255, samuli.hanhisalo@ii.fi

Aseman koulu: Esiopetus ja vuosiluokat 1–6, Maalismaantie 32, 91110 li as. Koulunjohtaja Janne Puolitaival p. 050 3950462, janne.puolitaival@ii.fi

Haminan koulu: Esiopetus, vuosiluokat 1–2 ja pienluokat 0–9, Kirkkotie 5, 91100 li. Vuosiluokat 3–6, Valtarintie 11, 91100 li. Rehtori Jari-Jukka Jokela, p. 050 395 0463, jari-jukka.jokela@ii.fi

Jakun koulu: Esiopetus ja vuosiluokat 1–6, Jakuntie 85 A 1, 91210 Jakkukylä. Koulunjohtaja Simo Silander, p. 040 578 6522, simo.silander@ii.fi

Kuivaniemen koulu, Esiopetus ja vuosiluokat 1–9, Opintie 30, 95100 Kuivaniemi. Rehtori Markku Varanka, p. 050 388 1831, markku.varanka@ii.fi

Ojakylän koulu: Esiopetus ja vuosiluokat 1–6,

Härmänkuja 21, 91100 li, Koulunjohtaja Juha Hassinen, p. 050 395 0464, juha.hassinen@ii.fi

Olhavan koulu: Esiopetus ja vuosiluokat 1–6, Koulukuja 9, 91140 Olhava. Koulunjohtaja Anne Hakokongäs, p. 050 461 9602, anne.hakokongas@ii.fi

Pohjois-lin koulu: Vuosiluokat 1–6, Virkkulantie 27, 91100 li. Koulunjohtaja Tuomas Ojala, p. 050 395 0465, tuomas.ojala@ii.fi

Valtarin koulu: Vuosiluokat 7--9, Koulutie 2, 91100 li. Rehtori Taisto Soinin, p. 050 395 0412, taisto.soinin@ii.fi

Lukio

Valtarintie 11, 91100 li. Rehtori Tuomas Kulha, p. 050 574 8615, tuomas.kulha@ii.fi

Ylioppilastutkintoon johtavana ja jatko-opintoihin valmentavana oppilaitoksena lin lukio tarjoaa korkeatasoisia opetuspalveluja ja tukee nuoren yksilöllistä kasvua, sukupuolten tasa-arvoa ja nuorten kypsymistä aikuisuuteen. Opettajat ovat ammattitaitoisia ja opetustilat ajanmukaisia. Lukiolaiset saavat ilmaiset oppikirjat pakollisten kurssien osalta sekä kannettava tietokoneen henkilökohtaiseen käyttöön.

Lukion opetus- ja kasvatustyön painopistealueita ovat kansainvälisyys (vuosittaisia opintomatkoja ja ulkomaisia vieraita, projekteja, laajojen kieliopintojen mahdollisuus), yrittäjyys (käytännön yrittäjyyttä lukion messujen järjestämisen kautta ja yrittäjyyskursseja) sekä kestävä kehitys.

Lisätiedot: iinlukio.fi

Varhaiskasvatuksen lasten ja koululaisten tarvitsemat lääkäriin/terveydenhoitajan toteamat erityisruokavaliot ilmoitetaan uusien lasten osalta syyslukukauden alussa jakelukeittiöille. Ruokavalioiden muutokset tai lapsen pidempi- aikaiset poissaolot ilmoitetaan myös keittiölle turhan tekemisen ja jätekuormituksen välttämiseksi. Ohjeet ruokavalioiden ilmoittamisesta löytyvät kunnan nettisivuilta.



Palvelut nuorille

Kunnan nuorisopalvelut järjestävät erilaisia tapahtumia, retkiä, leirejä ja kasvatuksellista toimintaa iiläisille nuorille. Nuorisopalveluiden tavoitteena on tukea nuorten kasvua ja kehittymistä aikuisuuteen sekä, edistää nuorten osallisuutta. Tavoitteeseen pyritään kiinteällä yhteistyöllä kunnan muiden sektoreiden sekä järjestöjen kanssa.

Lisätiedot: vapaa-aikapäällikkö Pekka Suopanki, p. 050 3950 392, pekka.suopanki@ii.fi

Nuorisotilat Nurkka ja Majakka

Nuorisotilat on tarkoitettu pääsääntöisesti alle 18-vuotiaiden nuorten omiksi kohtauspaikoiksi, jossa ammattitaitoisen ohjaajan johdolla luodaan mahdollisuus yhdessäoloon ja erilaisiin pienryhmätöihin. Nuorisotiloilla voi turvallisesti viettää vapaa-aikaa kavereiden kanssa pelaillen pingistä, biljardia tai lautapelejä. Tiloilla voi myös pelaila erilaisia konsolipelejä ja surffailla netissä.

Lisätietoa nuorisotilojen toiminnasta saat nuorisotyön instagramista: @iinorisotyö tai tilojen omilta facebook- sivuilta (Nurkka ja Majakka) tai olemalla suoraan yhteydessä nuorisotilojen ohjaajiin.

Nuorisotila lisi-areenalla:

Kisatie 2B, 91100 Ii p. 050 3839 984 / p. 050 3950 393

Nuorisotila Majakka:

Kuivajoen tie 12, 95100 Kuivaniemi, p. 050 3950 401, p. 050 383 9984 / p. 050 3950 393.

Retki- ja leiritoiminta

Lasten- ja nuorten loma-aikoina järjestetään erilaista toimintaa, kuten laskettelureissuja, uimahallimatkoja ja paljon muuta mukavaa. Leireille ja retkille ilmoittautuminen sekä maksu hoituvat kunnan asiointipisteessä, joka sijaitsee lisi-areenan aulassa. Avoinna arkinen klo 8.00–15.30, p. 050 3103 458, asiointipiste@ii.fi





Etsivä nuorisotyö

Palvelun kohderyhmänä ovat 16–29 vuotiaat paikkakuntalaiset nuoret, joilla ei ole opiskelutai työpaikkaa tai jotka ovat muutoin tarvitsemiensa palveluiden ulkopuolella. Tavoitteena on lisätä nuorten valmiuksia koulutukseen ja työelämään, tukea nuorten elämänhallintaa ja ohjata nuoria saavuttamaan heidän tarvitsemansa palvelut.

Etsivä nuorisotyö on nuorelle vapaaehtoista, maksutonta ja luottamuksellista. Varhaisella tuella pyritään ennaltaehkäisemään yhteiskunnasta syrjäytymistä. Nuori voi tulla palvelun piiriin oman tai lähipiiriin yhteydenoton kautta sekä lisäksi koulun tai muiden yhteistyökumppaneiden yhteydenoton kautta, joita voivat olla esimerkiksi sosiaalitoimi, mielenterveystoimisto, Te-palvelut, Kela tai Puolustusvoimat.

Ota rohkeasti yhteyttä, jos tarvitset itse apua tai lähipiirissäsi on joku, joka voisi hyötyä tuestamme. Jaana p. 050 3950 400 / Sara p. 050 3950 402, Puustotie 1, 91100 Ii (Kirjaston alakerta). Instagramissa: @etsivajaana, @etsivasara, Facebookissa: etsivajaana, etsivasara

Nuorisovaltuusto

Nuorisovaltuusto on poliittisesti ja uskonnollisesti sitoutumaton nuorten vaikuttajaryhmä, joka ajaa kunnassa alueen nuorten etuja. Lisätietoa nuorisovaltuuston toiminnasta saat nuorisotyöntekijältä p. 050 3950 393 tai voit ottaa myös yhteyttä sähköpostilla: iin.nuorisovaltuusto@ii.fi, Instagramissa: @iinuva tai Facebookissa: iin nuorisovaltuusto.

Lisätiedot:
iihappens.fi/nuorisotyö/nuorisovaltuusto

Nuorten kesätyöt

Nuorille on tarjolla kesätyöpaikkoja kunnan ja Oulunkaaren kuntayhtymän yksiköissä. Lisäksi kunta tukee nuoren työllistymistä KesäRekry -setelillä yrityksiin, maatalousyrityksiin sekä rekisteröityihin yhdistyksiin. Kesätöiden vuositaisista hakuajoista ja muista hakuun liittyvistä asioista ilmoitetaan tammi-helmikuussa kunnan verkkosivuilla: ii.fi/nuorten-kesätyöt



Palvelut ikäihmisille

Oulunkaaren vanhuspalvelut tuottavat monipuolisia palveluja ikäihmisille. Palvelut suunnitellaan yhdessä ikäihmisen kanssa tukemaan hänen omia voimavarojansa ja osallisuutta.

Palveluneuvonta

Iin ikäihmisten palveluneuvoja, p. 050 3950 494 (arkisin klo 8–10), antaa hyvinvointia ja terveyttä edistävää neuvontaa sekä tietoa palveluista että etuuksista ikäihmisille ja heidän läheisille. Palveluohjaaja arvioi asiakkaan tilannetta puhelimitse ja sopii tarvittaessa alustavan kotikäynnin. Palveluohjaaja opastaa myös erilaisten tukihakemusten täytössä ja sähköisten palveluiden, kuten Oulunkaaren Omahoidon käytössä.

Senioripisteet

Iin senioripiste Asematie 169 C 2 (Suvantola), p. 08 5875 6335, arkisin klo 8–10.

Kuivaniemen Senioritupa, Maivakuja 4, p. 050 388 1851, torstaisin klo 15–16

Voit asioida senioripisteellä ilman ajanvarausta. Ikääntyvien kuntouttava päivätoimintaryhmät Iin Kunto-Suvantolassa ja Kuivaniemen Seniorituvalla tarjoavat monipuolista kuntouttavaa ja sosiaalista toimintaa ikäihmisille.

Hyvinvointia tukevat kotikäynnit 80-vuotiaille

Kaikki 80 vuotta kuluvan vuoden aikana täyttävät saavat kirjeitse kutsun maksuttomaan hyvinvointitarkastukseen. Käynnin aikana annamme tietoa ja ohjausta mieltäsi askarruttavissa asioissa.

Tukea omaan kotiin

Kotihoidon palveluilla tuetaan kotona asuvia ikäihmisiä ja muita erityistä tukea tarvitsevia henkilöitä. Kotihoidon työtehtäviin kuuluvat aterioista ja lääkkeistä huolehtiminen sekä päivittäisessä hygieniassa sekä perushoidossa avustaminen.

Ota yhteyttä ikäihmisten palveluneuvojaa, p. 050 3950 494 (arkisin klo 8–10). Kotihoidon palveluiden peruutukset ja muutokset arkisin klo 9–11 ja klo 12–14 p. 08 5875 6351 ja p. 050 395 0493.

Kotipalveluasiakkaiden ateriapalvelun aloittamiseen ja keskeytyksiin liittyvissä asioissa yhteydenotto ensisiassa Oulunkaaren kotipalveluun kotipalveluhenkilöstölle. Kotiaterioiden kuljetuksiin ja aterioiden laatuun liittyvissä asioissa pyydämme ottamaan yhteyttä ateriapalveluesimieheen tai viikonloppuisin Merta-keittiölle.





Asumispalvelut, perhehoito ja hoivahoito

Kotihoidolla tuettu asuminen ja tehostettu asumispalvelu antavat turvallisen kodin sekä hoivaa ja huolenpitoa ikäihmisille, kun omassa kodissa asuminen ei ole enää mahdollista. Perhehoito on ikäihmisen hoivan ja huolenpidon järjestämistä perhehoitovalmennuksen käynee perhehoitajan tai hoidettavan kodissa. Hoivahoito tarjoaa ympärivuorokautista hoivaa ja huolenpitoa ikäihmiselle, joka ei sairauden tai toimintakyvyn laskun vuoksi kykene asumaan kotona tai ympärivuorokautisessa palvelukodissa.

Vanhus- ja vammaisneuvosto

Edistää, seuraa, vaikuttaa ja tiedottaa vanhus-ten, vammaisten ja pitkäaikaissairaiden hyvinvointiin vaikuttavissa asioissa.

Puheenjohtaja Pekka Koskela, p. 044 364 2312, pekka.koskela@ii.fi, kunnan hyvinvointikoordinaattori Riitta Räinen, p. 050 3950 305, riitta.raina@ii.fi

Seniorikortti +65 liikuntaa ja kansalaisopiston kurssipassi

Seniorikortin voivat lunastaa itselleen 65 vuotta täyttäneet iälliset henkilöt. Seniorikortilla saa tuntuva alennuksen liikuntapalveluista. Kortti on voimassa koko vuoden.

Lisätietoja: vapaa-aikapäällikkö Pekka Suopanki, p. 050 3950 392, pekka.suopanki@ii.fi

Kuivaniemen kuntosalikortti: Maksettuasi seniorikortin voit noutaa kuntosalikortin Kuivaniemen kirjastosta. 35 euroa/vuosi. Kemin uimahalli: 30 kerran sarjalippu omavastuu 35€. Liput lunastetaan Kemin uimahallilta.

Haukiputaan Vesijatuli, Raatin ja Raksilan uimahallit: 30 kerran sarjalippu omavastuu 35€. Oulu Card lunastetaan lin kunnan asiointipisteeltä.

Kansalaisopiston kurssipassi maksaa 140 euroa ja kattaa maksimissaan 300 euron arvosta kursseja. Passin voi varata joko puhelimitse tai käymällä henkilökohtaisesti ilmoittautumassa kansalaisopiston toimistossa.



Liikunta- ja harrastepaikat sekä retkikohteita

Ulkoilu- ja liikuntamahdollisuudet tarjoavat erinomaiset puitteet asukkaille hyvinvoinnin edistämiseen ja aktiiviseen elämäntapaan. listä löytyy kilometreittäin kunto- ja hiihtoreittejä, pesäpallo- ja yleisurheilukenttiä sekä sisäliikuntapaikkoja. Myös leikkipuistot ja lähiliikuntapaikat kannustavat koko perheen liikkumaan yhdessä. Iläiset urheiluseurat ovat myös aktiivisesti mukana vauhdittamassa paikallista liikuntakulttuuria.

Kunnan liikuntaneuvojalta p. 050 3950 391 saa liikuntaneuvontaa sekä ohjausta mm. ravintotietoutta ja vinkkejä kunto-ohjelmaan.

Koulujen liikuntasalien ilta- ja viikonloppukäyttöä sekä lisi-areenaa ja Kuivaniemen kuntosalia hallinnoi li-instituutti/vapaa-aikapalvelut. Sisäliikuntaan soveltuvia liikuntasaleja löytyy Valtarin, Haminan, Ojakylän, Pohjois-lin, Aseman, Olhavan ja Jakun kouluilta sekä lisäksi Kuivaniemen Jokikylän liikuntasali ja Kuivaniemen liikuntahalli.

Liikuntapaikkojen kunnossapidosta tiedotetaan mm. Facebookissa: liin kunta/li-instituutti liikunta.

Lisätiedot: vapaa-aikapäällikkö Pekka Suopanki, pekka.suopanki@ii.fi, p.050 3950 392.
Verkossa: iihappens.fi/liikunta

lisi-areena

Osoite: Kisatie 2B, li. Avoinna ma-pe klo 17–22, la klo 10–18, su klo 12–20. Liikuntahallissa voi pelata lentopalloa, koripalloa, sulkapalloa (3 kenttää), futsalia tai pöytätennistä. Lisäksi hallilla on nyrkkeilytila, budo- ja kampailutila, pieni kuntosalia, seniorikuntoilualue paineilmalaitteilla, kiipeilyseinä, juoksusuora ja pesäpallon lyöntipaikka junioreille. Käyttövuorot varataan verkon varauskalenterista: iihappens.fi > Tilojen varaus tai liikuntahallivalvojilta Allan Nyman p. 050 3950 399 ja Riitta Hautajoki p. 040 6610 867.

Kuntopolut ja hiihtoladut:

- Jakun koulun (valaisematon) kuntorata (Jakuntie 85)
- Jakkukylän (valaistu) kuntorata (Maalismaan-

tie 1002)

- Jakkukylän Aurinkolatu Jakkusuvannolta Laukansuvannolle (valaisematon), reittiä ylläpitää kyläyhdistys
- Oijärven kuntopolku valaistu/hiihtolatu (Ojalantie 12)
- Hyryn koulun urheilukenttä/talvella latu tehdään pellolle (Kuivajoentie 1525)
- Kuivaniemen aseman valaistu latu/hiihtolatu (Kaipaistentie 4)
- Karttimon kuntopolku/hiihtolatu
- li-Olhavan kuntopolku valaistu/hiihtolatu (Oijärventie 1091, ylläpidon hoitaa kylätoimikunta
- Olhavan osittain valaistu kuntopolku/hiihtolatu (Laukkukuusentie 34), ylläpidon hoitaa kylätoimikunta
- Pohjois-lin valaistu kuntopolku/hiihtolatu (Paakkarintie 38)
- Aseman koulun valaistu kuntopolku/hiihtolatu (Maalismaantie 32)
- Ojakylän kuntopolku valaistu/hiihtolatu (Härmänkuja 21)
- Alarannan kuntopolku/hiihtolatu (Vaihtometsäntie 1)
- Illinsaaren hiihtokeskus, valaistut 1, 2, 3, 5 km reitit (Illinsaarentie 68)
- Pallokentän tasamaanlatu 6 km (Taistotie 13)

Retkiladut: Illinsaaren ympäröylatu (Illinsaarentie 68), jääladut Rantakestilä – aallonmurta- ja – lintutorni – Rantakestilä (Rantakestiläntie 3). Koirahiihto on sallittu kaikilla retkihihtoreiteillä.

Kelkkaurat: noin 160 km, kunnossapidon hoitaa alueen kelkkaseurat (Haminantie 2, Rynkyntie 9)

Luistelualueet ja kaukalot:

- Yli-Olhavan luistelualue (Oijärventie 1091)
- Hyryn koulun kaukalo (Ylihyrnyntie 2)
- Kuivaniemen aseman kaukalo ja luistelukenttä (Vierustie 2)
- Olhavan kaukalo ja luistelualue (Koulukuja 9)

- Pohjois-lin koulun luistelualue (Virkkulantie 27)
- Ylirannan koulun kaukalo (Yli-lintie 224)
- Aseman koulun luistelualue (Maalismaantie 32)
- Ojakylän luistelu-alue (Härmänkuja 21)
- Alarannan kaukalo ja luistelualue (Vaihtometsäntie 1)
- Alarannan koulun luistelualue (Kuokkalantie 14)
- Valtarin Areenan kaukalo (Koulutie 2)
- Keskuskeskän kaukalo (Kisatie 2B)
- Tikkasen luistelualue (Kesäkuja 2)
- Haminan ala-asteen luistelualue (Kirkkotie 5)
- Jakun koulu (Jakuntie 85)
- Kuikankuja leikkipaikka (Kuikankuja)
- Ratatien leikkipaikka (Ratatie, Kuivaniemi)
- Koskikarankujan leikkipaikka (Koskikarankuja)
- Merihelmen leikkipaikka (Rynkyntie 35, Kuivaniemi)
- Telkänkujan leikkipaikka (Telkänkuja 11)
- Tikkasenkaaren leikkipaikka (Tikkasenkaari 29)
- Vaihtometsäntien lähiliikunta- ja leikkipaikka (Vaihtometsäntie 1)
- Puusepäntien leikkipuisto (Puusepäntie)
- Vilintien leikkipuisto (Vilintie)
- Pajutien leikkipuisto (Pajutie)
- Vatungin leikkipaikka (Pohjoisrannantie 780, Kuivaniemi)
- Liikunta- ja leikkipuisto, Nätteporin vieressä (kohdetta ylläpitää lin seurakunta)

Urheilukentät: Kuivaniemi asema (Vierustie 2), lin keskuskeskän (Kisatie 2B), Olhavan yleisurheilukenttä (Kemintie 1476), Tikkasen liikunta-alue (Kesätie 2) murskepinainen nurmikenttä, talvisin jäädytetty kenttä.

Uimapaikka: Vihkosaaren uimaranta ja avantouintipaikka (Illinsaarentie 18)

Frisbeegolf: illinsaaren 18-väyläinen frisbeegolfrata (Illinsaarentie 68), koreja lisäksi Kuivaniemen asema (Vierustie 2), lin keskuskeskän (Kisatie 2B), Olhavan yleisurheilukenttä (Kemintie 1476).

Pesäpallokenttä: Rantakestilä/massakenttä (Rantakestiläntie 10), Asematie/ hiekkatekonurmi (Taistontie 13)

Scouttaus: Kuivaniemi (Kuivajoentie 18), Alaranta (vaihtometsäntie), Pohjois-lin koulu (Virkkulantie 27)

Skeittiparkki: Valtarin Areena (Koulutie 2), mahdollisuus kesällä myös pelata rullakiekkoa ja salibandya.

Mäenlaskupaikka, kuntoportaat: Tikkamäki (Tikkasensuora 80, li).

Nuotiopaikat: Tasamaanladun laavu, Tikkamäen tulipaikka, Illinsaaren laavu, frisbeegolf-radan taukopaikka, Aallonmurtajan kota, Hias-tinhaaran lintutornin laavu, Vatungin kota, Merihelmen kota, Rantakestilän tulipaikka. Varaa omat polttopuut mukaan ja vie roskat mukana pois.

Leikkipaikat

Yleisten leikkipaikkojen ja -puistojen ylläpidosta vastaa lin kunnan ympäristötekniset palvelut. Leikkipaikkoja kehitetään varustetasoltaan ja teemaltaan monipuolisen erilaisiksi. Leikkipaikat- ja puistot ja niiden sijainti on esitetty karttapalvelussa verkossa: ii.fi/leikkipaikat

- Tikkasenharjun lähiliikunta- ja leikkipaikka (Kesätie 2)

Retkikohteita

Verkkosivuille: visitii.fi on koottu lin, Olhavan, Oijärven ja Kuivaniemen alueen retkikohteita. Osa paikoista on kunnan ylläpitämiä ja osa on mm. Metsähallituksen tai alueen harrasteseurojen tai yhdistysten. Kohteiden esittelyt ja ylläpitäjien tiedot löytyvät **verkosta:** visitii.fi/kartta

Huomioithan, että kohteissa ei välttämättä ole puuhoitoa tai roskasäiliötä.

- Aallonmurtajan kota (Karhun ja Rontin saarten välissä on aallonmurtaja, jossa kota. Paikalle pääsee talvisin hiihtämällä, kesäisin veneellä tai kanootilla.)
- Eskurin kota (Konttilantie 40, 91140 Olhava)
- Hias-tinhaaran luontopolku ja lintutorni (Hias-tinkuja, li)
- Kulttuurimaisemareitti Ruustinna (Wanha Hamina – KulttuuriKauppila)
- Purusaari, Jakkukylä. Kesällä joen ylistykseen on kapulalossi. Kuntoreitin 2km varrella on historiasta ja ympäristöstä kertovia opastauluja, laavu ja tulisija. Talvella Purusaaren voi hiihtää Jakun koulun kuntopolulta tai Rähännientien varresta. Kohdetta ylläpitää Jakkukylän kyläyhdistys.
- Merihelmen kota (Rynkyntie 21, Kuivaniemi)
- Oolannin laavu (Pohjoisrannantie 722, Kuivaniemi)
- Pirttijärven kota (Oijärventie 1099, Yli-Olhava)
- Ympäristötaidepuisto (Koskenniemen taidepuistoalue)



lin vapaa-aika
& hyvinvointi

Tapahtumia ja tekemistä

li-Instituutin vapaa-aikapalveluiden tavoitteena on parantaa kuntalaisten elämänlaatua erilaisilla liikunta-, nuoristyö-, kulttuuri-, tapahtuma- ja hyvinvointipalveluilla, yhdessä iläisten yhdistysten ja yritysten kanssa.

Yhteisöllisyys on merkittävässä asemassa ja tästä hyvinä esimerkkinä ovat lin kylien ja lin liikunta-asiain neuvottelukuntien toiminta. **Toimintaa voi seurata verkkosivuilla: iihappens.fi** sekä Facebookissa: li-instituutti tapahtumat, lin kylät ja lin kunta/li-instituutti liikunta.

lissä järjestetään vuoden mittaan monia tapahtumia kaikenikäisille kuntalaisille. Katso ajankohdat verkkokalenterista: ii.fi/kalenteri tai li-instituutin Facebookista tai sekä kotiin vuosittain jaettavasta liHappens -esitteestä.

Kirjasto

Tervetuloa kirjastoihin viihtymään hyvien tarinoiden, musiikin, elokuvien ja tiedon äärelle! Pääkirjaston lisäksi lissä toimii Kuivaniemen kirjasto ja Kirjastoauto Akseli.

lin kirjasto kuuluu OUTI-kirjastoihin, jotka koostuvat 16 eri kaupungin- ja kunnankirjastosta. OUTI-kirjastoilla on yhteinen aineisto ja kirjastokortilla voit käyttää kaikkien OUTI-kirjastojen palveluita. Kirjaston tiloissa voi lukea kotimaisia sanoma- ja aikakauslehtiä omalla tai kirjaston laitteella. Verkkokirjastosta voi lainata e-kirjoja ja e-äänikirjoja, kuunnella musiikkia ja lainata elokuvia kotisohvalle.

Teemme tiivistä yhteistyötä koulujen ja päiväkotien kanssa lukutaidon ja kirjallisuuden harrastuksen edistämiseksi. Järjestämme myös monenlaisia tapahtumia: lukupiirejä, perinneporinoita ja lasten satutunteja.

Lisätiedot ja aukioloajat: ii.fi/kirjasto

Kansalaisopisto ja taidekoulu

Kansalaisopiston laajasta kurssivalikoimasta löytyy jokaiselle jotakin. Tarjolla on liikunnan kursseja jumpasta kuntonyrkkeilyyn ja tanssista tempukkouluun. Kielikursseillamme voit oppia niin verkkokursseilla kuin lähiopetuksessakin. Kädentaitojen kurssivalikoimasta löytyy sekä koko vuoden kestäviä kursseja kuin myös käsityön lyhytkursseja, joissa voit kokeilla uusia ja vanhoja tekniikoita mm. puukon valmistusta, tuohitöitä tai vaikkapa micro-macramee-korun valmistusta.

Taidekoulussa tarjotaan lasten- ja nuorten taiteen perusopetusta kuvataiteen, musiikin ja käsityön oppiaineissa. Kuvataiteen opetusta järjestetään peruskoulujen alaluokille suoraan koulupäivän päätteeksi. Musiikin opetuksessa instrumenttien kirjo on monipuolinen, ja kaikissa opetettavissa aineissa on pätevät opettajat.

Kurssiesittelyt verkossa: ostopalvelut.fi/ii sekä elokuussa ilmestyvästä opinto-ohjelmasta. Oppaita on saatavilla myös kunnan toimi-



pisteiltä ja mm. kauppojen auloista.

Kansalaisopiston toimisto sijaitsee Nätteporissa, osoitteessa Puistotie 1, 91100 Ii. Toimisto on avoinna arkin klo ma-to 9–15 sekä perjantaisin 9–13. Kurssi-ilmoittautumiset ja lisätiedot opistos sihteeri Nina Goman p. 050 3950 387, kansalaisopisto@ii.fi. Ajankohtaisia asioista viestimme Facebookissa, Instagramissa sekä paikallislehdissä.

Iin kotiseutumuseo

Monipuolisesti paikallista kulttuurihistoriaa esittelevä museo sijaitsee Iin Wanhan Haminan ja Iin kirkon välissä. Museo on avoinna kesäisin kesäkuusta elokuun alkuun. Museo-kahvila Huilingin aukioloajat voi tarkistaa Facebookista: Museokahvila Huilinki. Tilat on vuokrattavissa myös yksityistilaisuuksiin.

Lisätiedot: iihappens.fi

Taidekeskus KulttuuriKauppila

KulttuuriKauppila kehittää ja tuottaa korkeatasoista kansainvälistä ammattitaidetta Pohjois-Suomessa sekä kansainvälistä alueen taide- ja kulttuurikenttää vastavuoroisten toimintojen kautta. KulttuuriKauppilan keskeisiä toimintoja ovat kansainvälinen residenssitoiminta, Art li Biennaalin tuottaminen, taidepuistojen ylläpitäminen, taitelijoiden osaamisen kehittäminen ja verkostojen rakentaminen sekä Iin kansainvälisen kuvataideopetuksen järjestelmän tuottaminen. Osallistumalla käytännön kulttuuripolitiikkaan KulttuuriKauppila uskoo luovuuteen hyvinvoivan yksilön ja elinvoimaisen paikkakunnan voimavarana.

Art li Biennaali esittelee kansainvälistä nykytaidetta Iissä. Tapahtuma nostaa esille ajankohtaisia aiheita, osallistuu yhteiskunnalliseen keskusteluun taiteen keinoin sekä yhdistää rohkeasti kulttuuriperintöä ja nykytaiteen ilmiöitä. Lisäksi keskeistä on paikallisen yhteisön ja kansainvälisten taidealan ammattilaisten

kohtaamisen mahdollistaminen yhteisöllisen toiminnan avulla. Teosten syntyyn vaikuttavat ajalliset, paikalliset ja kulttuuriset olosuhteet. Yksi tapahtuman keskeisistä arvoista on kestävä kehitys niin ekologisesti, taloudellisesti, sosiaalisesti kuin kulttuurisestikin.

Taidekeskus KulttuuriKauppila toimii julkisen taiteen asiantuntijana Iissä. Toiminnan kärkenä on julkisen taiteen projektien toteuttaminen ja elinympäristön kehittäminen taiteen keinoin ja taidelähtöisillä menetelmillä. Taidekeskus KulttuuriKauppila ylläpitää kahta kaikille avointa taidepuistoa, Ympäristötaidepuistoa ja Lähde-puistoa.

Taide kohottaa asuinympäristön viihtyvyyttä ja edistää hyvinvointia – sen on todettu lisäävän sosiaalista kanssakäymistä, yhteenkuuluvuuden tunnetta ja asukkaiden koettua onnellisuuden tilaa. Taiteen avulla voidaan keskustella, herättää kysymyksiä, unelmoida, kritisoida ja yllättää. Taide vakuuttaa ja vaikuttaa!

Lisätiedot: kulttuurikauppila.fi, artii.fi

Hyvinvointipalvelut

Hyvinvointipalveluihin kuuluvat Hyte-työryhmä, Lape-työryhmä, Vanhus- ja vammaisneuvosto, Nuorten ohjaus- ja palveluverkosto, Ehkäisevä päihdetyö, järjestöyhteistyö ja Iin kyläen neuvottelukunta.

Tutustu Iin kunnan hyvinvointikertomukseen ja –suunnitelmaan verkossa: iihappens.fi/hyvinvointi

Kaikille avoimiin, hyvinvointisuunnitelman mukaisiin, lasten, nuorten, työikäisten, ikäihmisten tai erityisryhmien hyvinvointia tukeviin projekteihin ja ideoihin voidaan myöntää hyvinvointiavustusta.

Lisätiedot: iihappens.fi/avustukset



Yrityspalvelut

Yrittäjä, olette meille tärkeä

Palvelemme kaikkia Iin yrityksiä, niin toimintaansa aloittavia kuin liiketoimintaansa kehittäviä. Palveluihin kuuluvat mm. perustamisneuvonta, kannattavuuslaskelmat, liiketoimintasuunnitelmat ja rahoituksessa kuten startti- ja tukirahahakemuksissa auttaminen. Palvelut ovat yrityksille maksuttomia.

Lisätiedot: Iin yrityskehittäjä Noora Huotari, p. 040 683 0541, noora.huotari@micropolis.fi, verkossa: ii.fi/business

Etsitkö iiläisiä yrityksiä?

Voit hakea yrityksiä toimialoittain tai vapaalla hakusanalla verkon yrityshakupalvelusta: ii.fi/yrityshaku

Hausta löytyy noin 200 Iissä toimivan yrityksen yhteystiedot, jotka ovat antaneet suosituksensa tietojensa listaukseen.

Toimitilat ja yritystontit

Iilaakso Oy hoitaa yrityksille ja kunnalle vuokrattavien toimitilojen rakennuttamisesta, vuokraamisesta ja ylläpidosta. Vuokraamme erikokoisia toimisto, kokous- ja koulutustiloja Micropoliksessa. Tilamme soveltuvat myös yksityisiin juhlatilaisuuksiin iltaisin ja viikonloppuisin.

Lisäksi Iilaakso vastaa kiinteistöjen teknisestä isännöinnistä sekä kiinteistöihin liittyvien energiatehokkuustoimenpiteiden toimeenpanosta ja kehitystyöstä.

Lisätiedot: Toimitusjohtaja Antti Tuomaala p. 040 6721 389, iilaakso.fi

Kehitys ja kasvu

Micropolis Oy on kiertotalouden ja aluekehittämisen asiantuntija. Jaamme tietoa parhaista vähähiilisistä- ja resurssiviisaista ratkaisuista kunnille, asukkaille, yrityksille ja yhteisöille. Ilmastotiimi Greenpolis avustaa yrityksiä erityisesti kasvun ja energiatehokkuuden parantamisessa. Liity uutiskirjeen tilaajaksi verkossa: greenpolis.fi/uutiskirje.

Lisätiedot: toimitusjohtaja Leena Vuotovesi p. 040 7514 138



European parasta ilmastotyötä

Onnistuneen energia- ja ilmastotyön tuloksena, li on noussut valtakunnan kärkeen päästövähennyksillään. Kunta on muun muassa luopunut öljylämmityksestä kaikissa kiinteistöissä ja siirtynyt paikallisiin energialähteisiin kuten maalämpöön ja hakkeeseen. Alueen sähkö tuotetaan pääosin vesivoimalla ja useissa kunnan omistamissa kiinteistöissä on lisäksi aurinkovoimalat. Tuulivoimaloista kunta saa kiinteistöveroja noin 1,5 miljoonaa euroa vuodessa. Konkreettisten säästöjen lisäksi energia- ja ilmastotyöllä monipuolistetaan alueen taloutta ja edistetään kestävää hyvinvointia.

lin kunta on yksi Suomen ympäristökeskuksen HINKU (Kohti hiilineutraalia kuntaa) sekä FISU (Finnish Sustainable Communities) jäsenistä, jotka tavoittelevat hiilineutraalisuutta, jätteettömyyttä ja globaalisti kestävää kulutusta vuoteen 2050 mennessä. lin kunta julkaisee vuosittain Resurssiviisas li tiekartan, johon kirjataan tavoitteet ja niiden vuosittaiset toteutumukset.

Lisätiedot: ii.fi/kestävä-arki

Kimppa-auto vuokrattavissa iltaisin ja viikonloppuisin

Kuntalaiset, matkailijat ja esimerkiksi mökkiläiset voivat vuokrata kunnan henkilöstön täys-sähköautoa iltaisin ja viikonloppuisin. Auton nouto-, palautus- ja latauspaikka sijaitsee lin kunnanviraston edessä yläpihalla. Kokeilun ideana on jakaa auton käyttämättömiä aikoja muille tarvitsijoille.

Auton vuokrauksesta vastaa CarDen Oy, joka huolehtii auton vuokramaksuista ja vakuutuksista. Asiakaspalvelu CarDen Oy palvelee klo 8–21 p. 010 341 01 20. Oven avaamiseen, lukitsemiseen ja vuokra-ajan päättämiseksi mukanasi pitää olla verkkoyhteydellä toimiva kännykkä. Toiminnot ja vuokraajaksi rekisteröityminen tehdään verkkosivuston varausjärjestelmän kautta: my.carden.fi

Lisätiedot: ii.fi/kimppa

Paikallisista arvoista ylpeä yritys

Paikallista -yhteisön yritykset haluavat olla mukana luomassa yhteistä tarinaa ympäristöarvojen ja iiläisen hengen puolesta. Paikallista yrityksen koti- tai toimipaikka sijaitsee lissä ja yritys työllistää iiläisen yrittäjän tai useita iiläisiä työntekijöitä. Yritys on sitoutunut edistämään lin resurssiviisautta, joka tarkoittaa kykyä käyttää resursseja hyvinvointia sekä kestävää kehitystä edistävällä tavalla.

Paikallista yhteistyössä ovat mukana lin Yrittäjät ry, Kuivaniemen Yrittäjät ry ja kunnan elinkeinojen kehittämisestä vastaava Micropolis Oy.

Tutustu paikallista yrityksiin: facebook.com/paikallista ja greenpolis.fi/paikallista

Iiläisten yrittäjien lahjakortit kätevästi verkko-kaupasta: lahjakortitnetista.fi/ii
Verkkokaupan kautta ostettu lahjakortti kilahdtaa kätevästi omaan tai vaikka ystävän sähköpostiin lahjaksi.



Paikallista
lin ja ympäristön puolesta



7

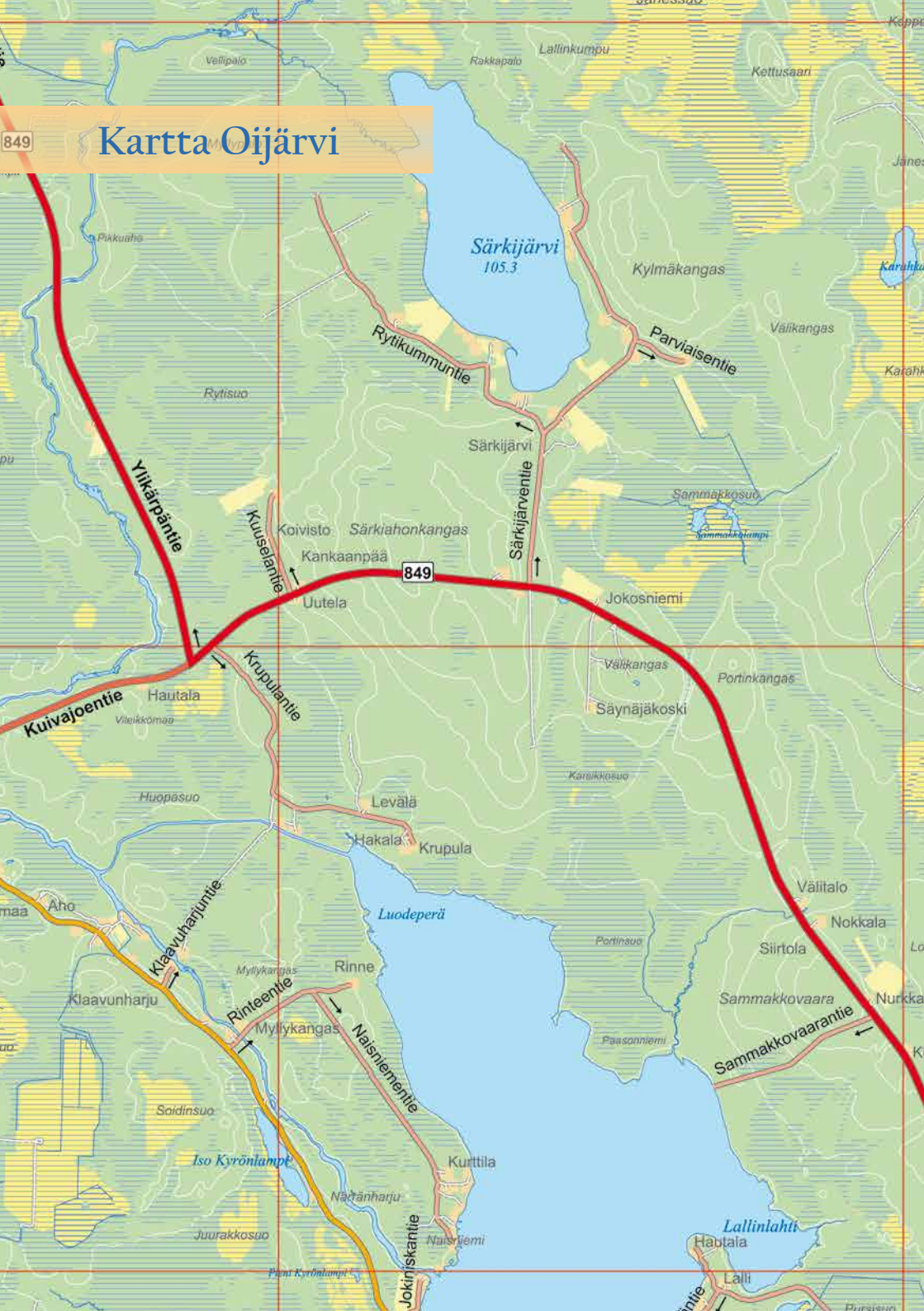
8

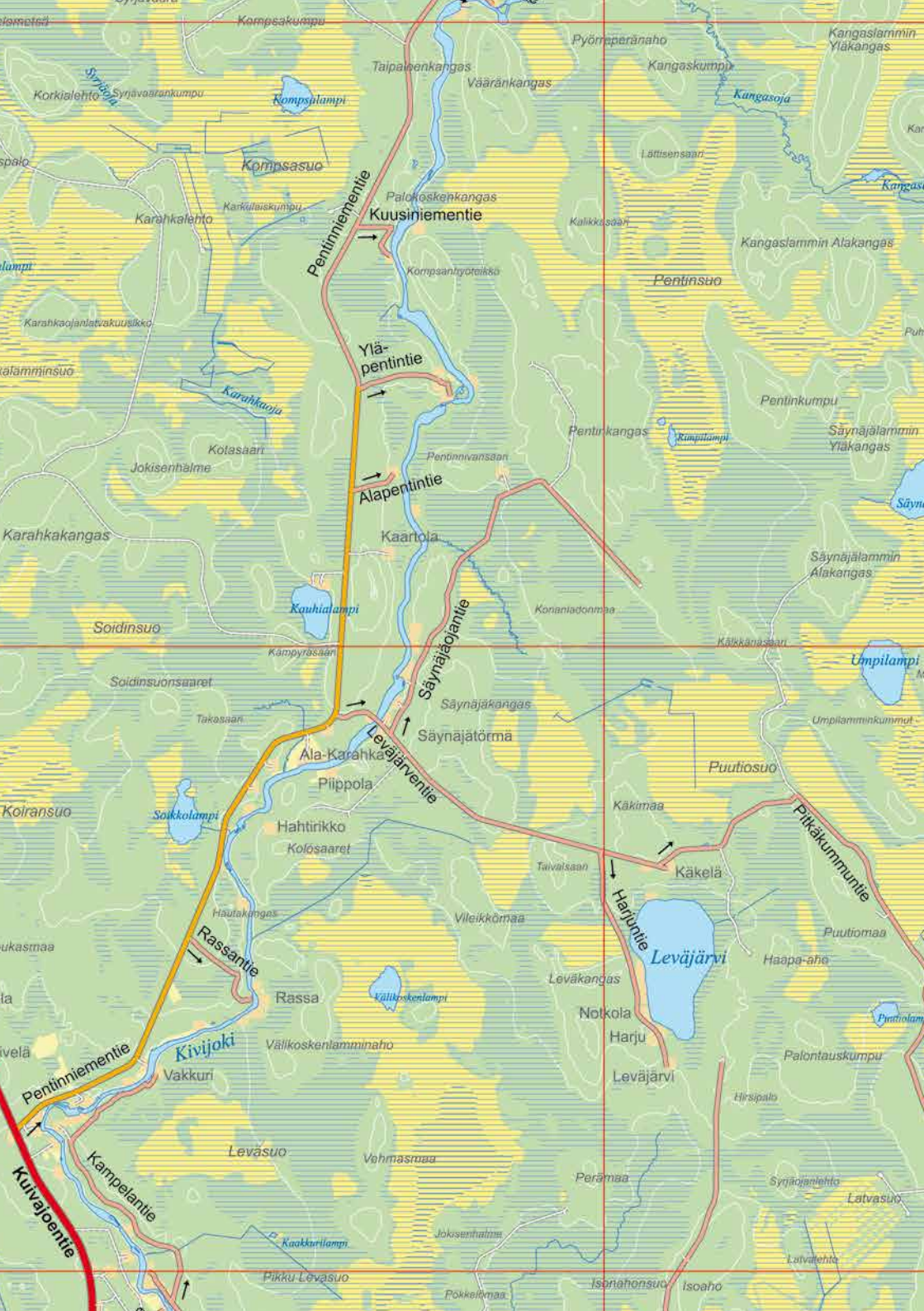
Kartta Olhava

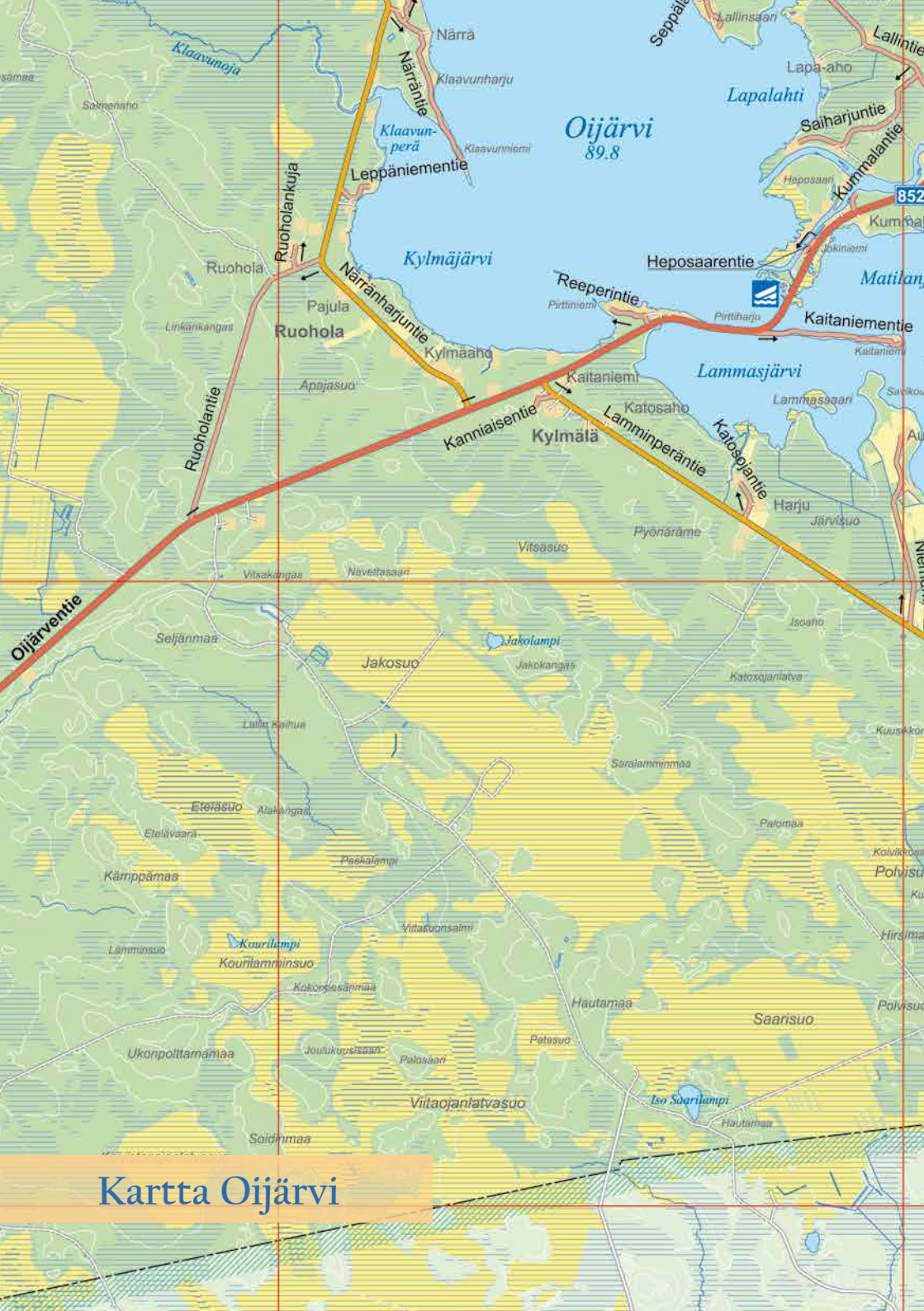
Ulko-Kaapri

849

Kartta Oijärvi

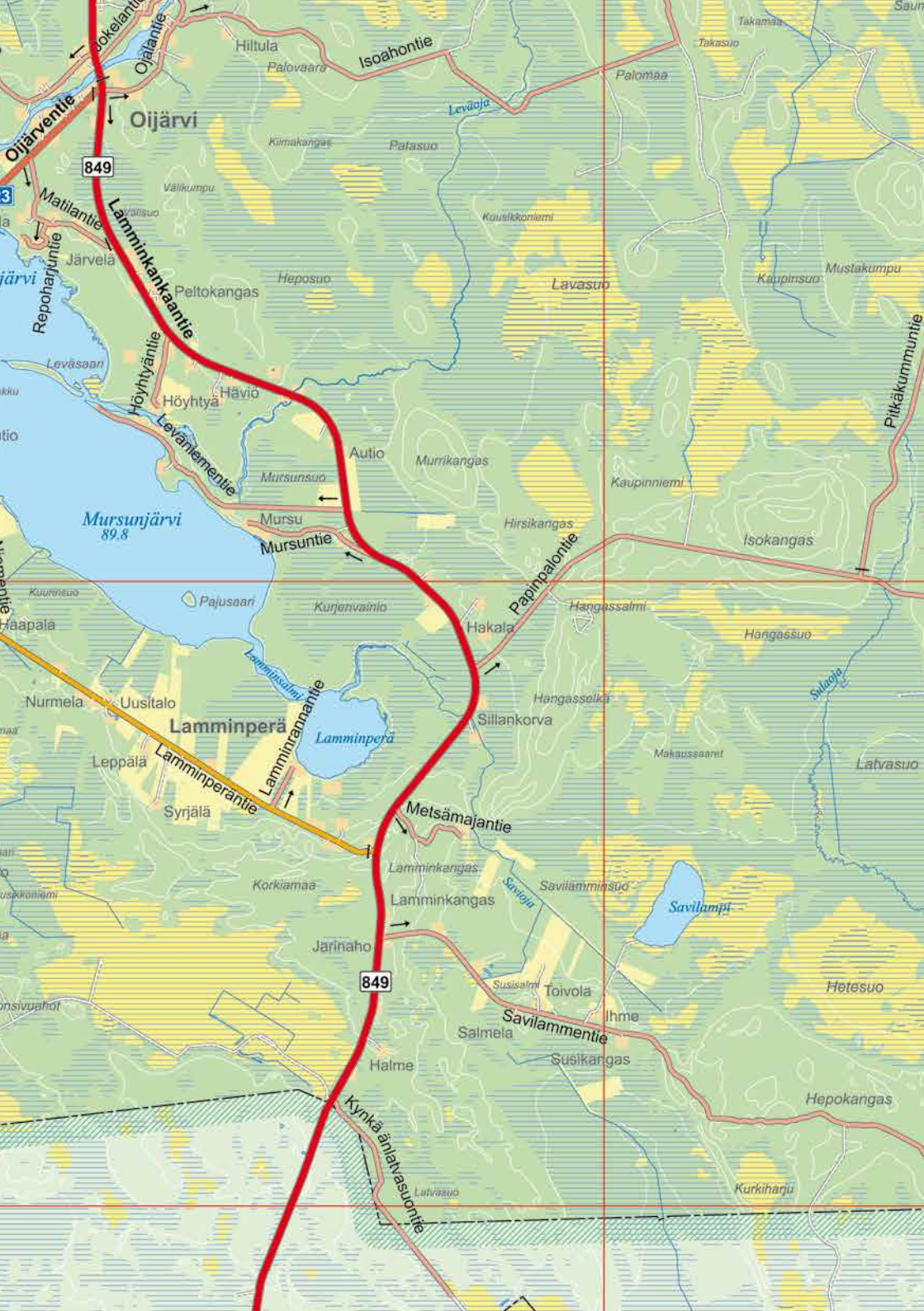


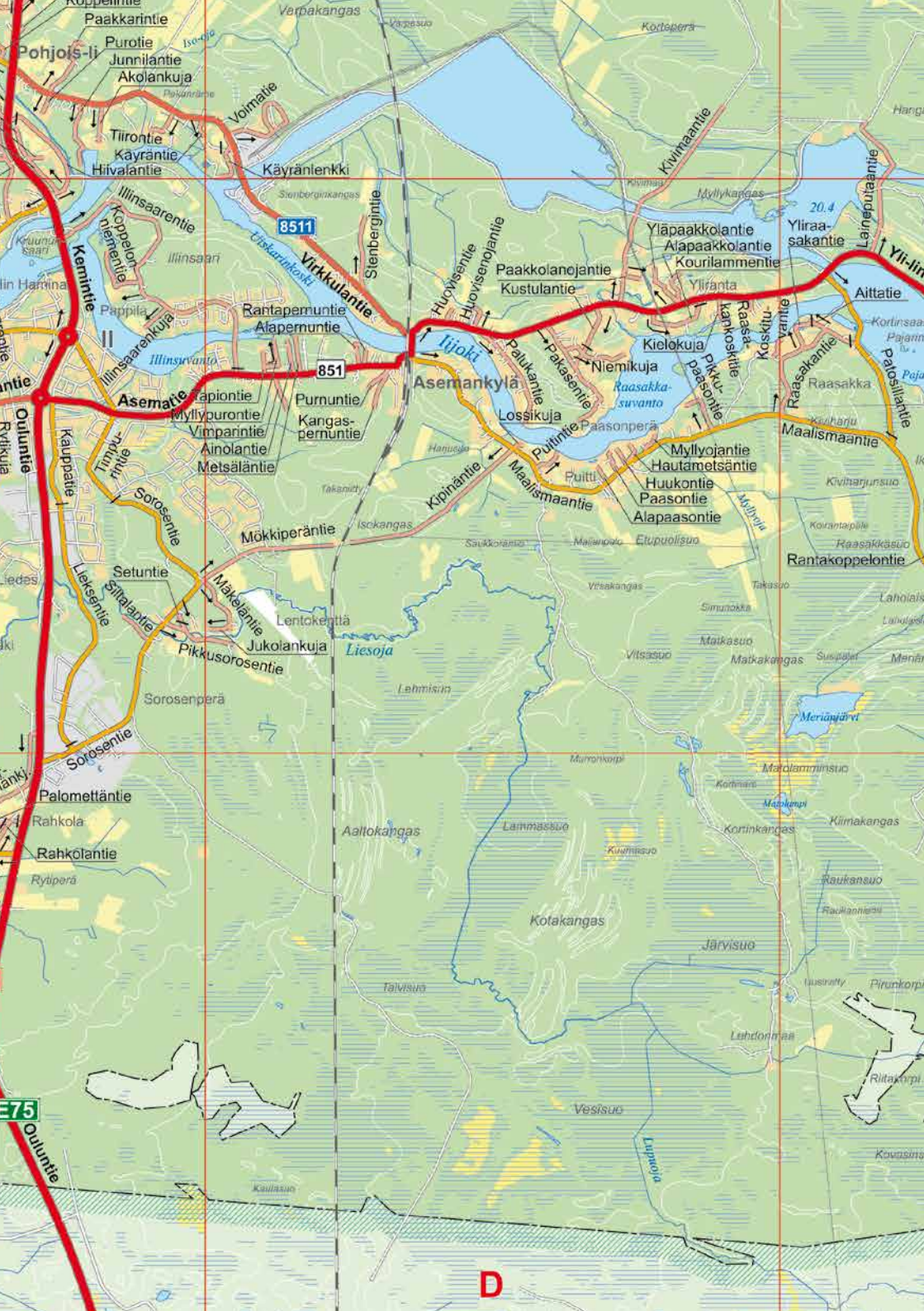




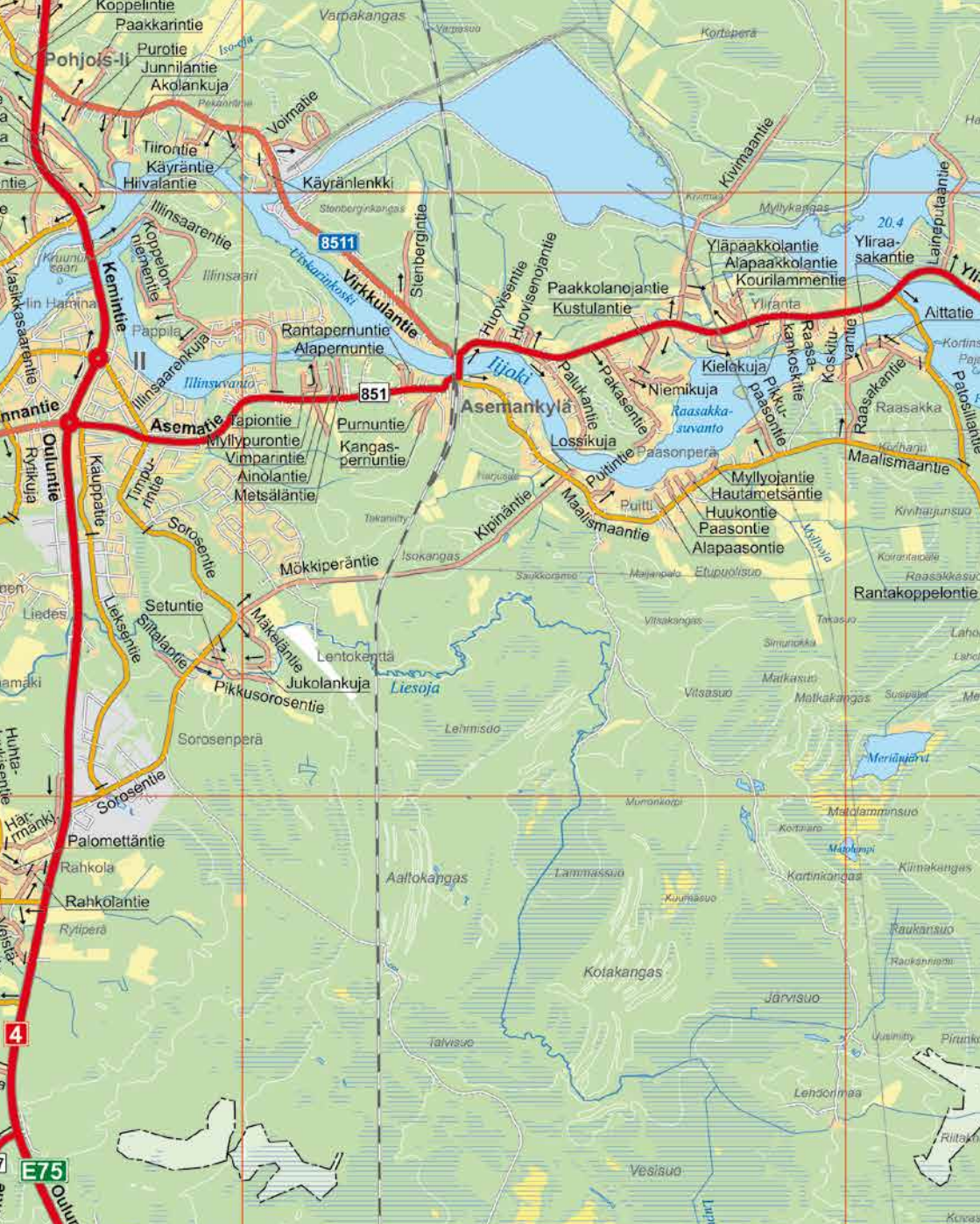
Oijärvi
89.8

Kartta Oijärvi





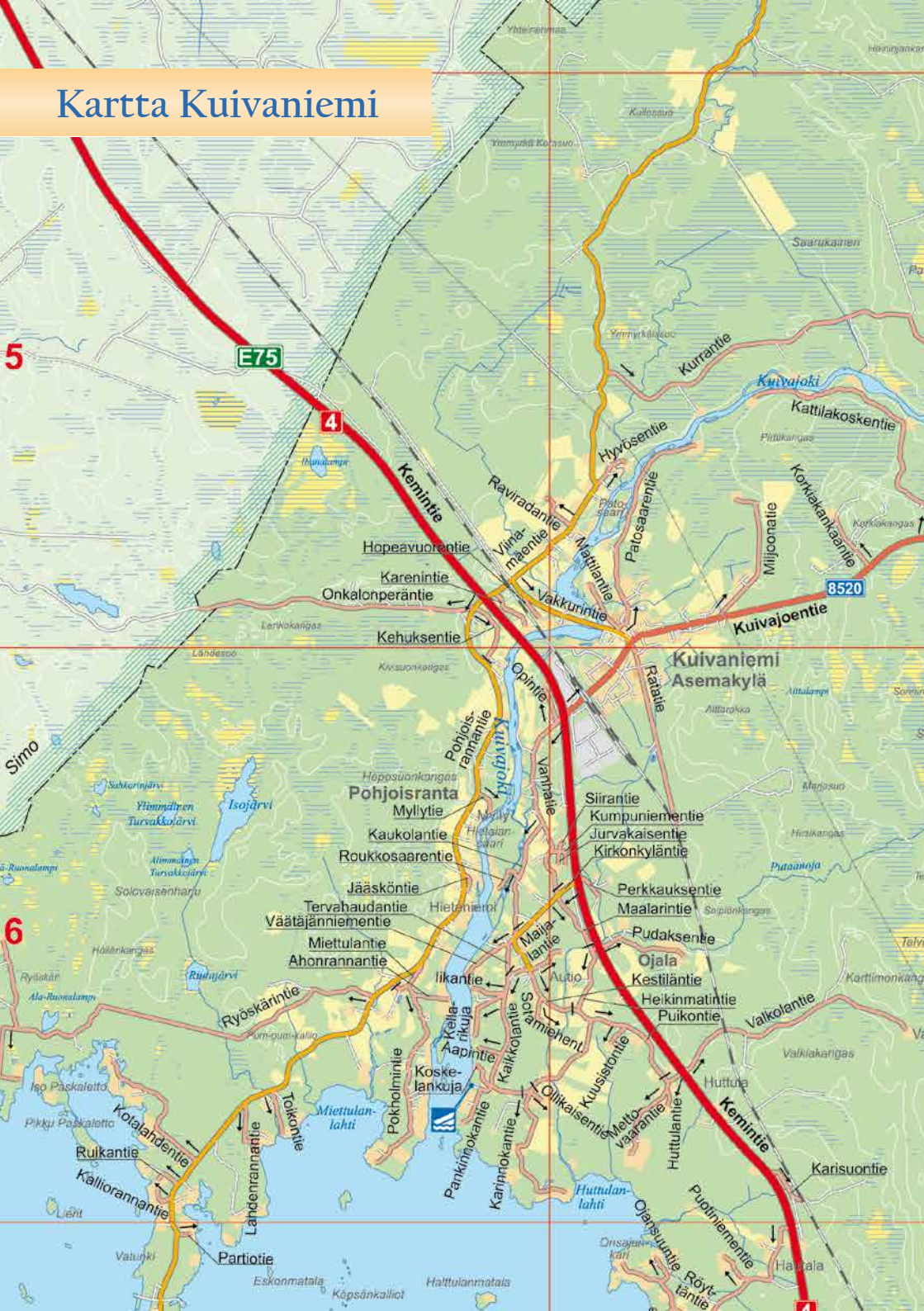
D



Kartta Jakkukylä

D

Kartta Kuivaniemi



Kartta Kuivaniemi keskusta





53

54

55

56

79

79

78

78

Pohjoisranta

Vanha Kivisuo

Kivisonkangas

Kauppi

Kaupinkoski Kaupinniva

Kemuntie

ASEMAKYLÄ

Honkoki

Vääräsuonoja

Pohjoisrannantie

Kehusentie

Viinahaantie

Vakkuntie

Hövelävaentie

Välikuntie

Maunhaantie

Patsasentie

Matala

Vakkuntie

Vääräsuonoja

Muuhesaara

Miljoonatie

Kehusentie

Karantie

Välikuntie

Vääräsuonoja / Punurata

Välikuntie

Välikuntie

Välikuntie

Välikuntie

Välikuntie

Välikuntie

Välikuntie

Välikuntie

Välikuntie

Kehusentie

Kehusentie

Kehusentie

Kehusentie

Kehusentie

Kehusentie

Kehusentie

Kehusentie

Kehusentie

Kehusentie

Kehusentie

Kehusentie

Kehusentie

Kehusentie

Kehusentie

Kehusentie

Kehusentie

Kehusentie

Kehusentie

Kehusentie

Kehusentie

Kehusentie

Kehusentie

Kehusentie

Kehusentie

Kehusentie

Kehusentie

Kehusentie

Kehusentie

Kehusentie

Kehusentie

Kehusentie

Kehusentie

Kehusentie

Kehusentie

Kehusentie

Kehusentie

Kehusentie

Kehusentie

Kehusentie

Kehusentie

Kehusentie

Kehusentie

Kehusentie

Kehusentie

Kehusentie

Kehusentie

Kehusentie

Kehusentie

Kehusentie

Kehusentie

Kehusentie

Kehusentie

Kehusentie

Kehusentie

Kehusentie

Kehusentie

Kehusentie

Kehusentie

Kehusentie

Kehusentie

Kehusentie

Kehusentie

Kehusentie

Kehusentie

Kehusentie

Kehusentie

Kehusentie

Kehusentie

Kehusentie

Kehusentie

Kehusentie

Kehusentie

Kehusentie

Kehusentie

Kehusentie

Kehusentie

Kehusentie

Kehusentie

Kehusentie

Kehusentie

Kehusentie

Kehusentie

Kehusentie

Kehusentie

Kehusentie

Kehusentie

Kehusentie

Kehusentie

Kehusentie

Kehusentie

Kehusentie

Kehusentie

Kehusentie

Kehusentie

Kehusentie

Kehusentie

Kehusentie

Kehusentie

Kehusentie

Kehusentie

Kehusentie

Kehusentie

Kehusentie

Kehusentie

Kehusentie

Kehusentie

Kehusentie

Kehusentie

Kehusentie

Kehusentie

Kehusentie

Kehusentie

Kehusentie

Kehusentie

Kehusentie

Kehusentie

Kehusentie

Kehusentie

Kehusentie

Kartta li keskusta





65

66

67

50

49

48

47

8511

8511

851

51

ILLINSAARI

Iijoki

Illinkoski

Merikoski

KAUPPILA

TAPIO

SUVANTOLA

ASEMAKYLÄ

TIKKASENHARJU



1:17500

Kartta Ii keskusta



.....

.....

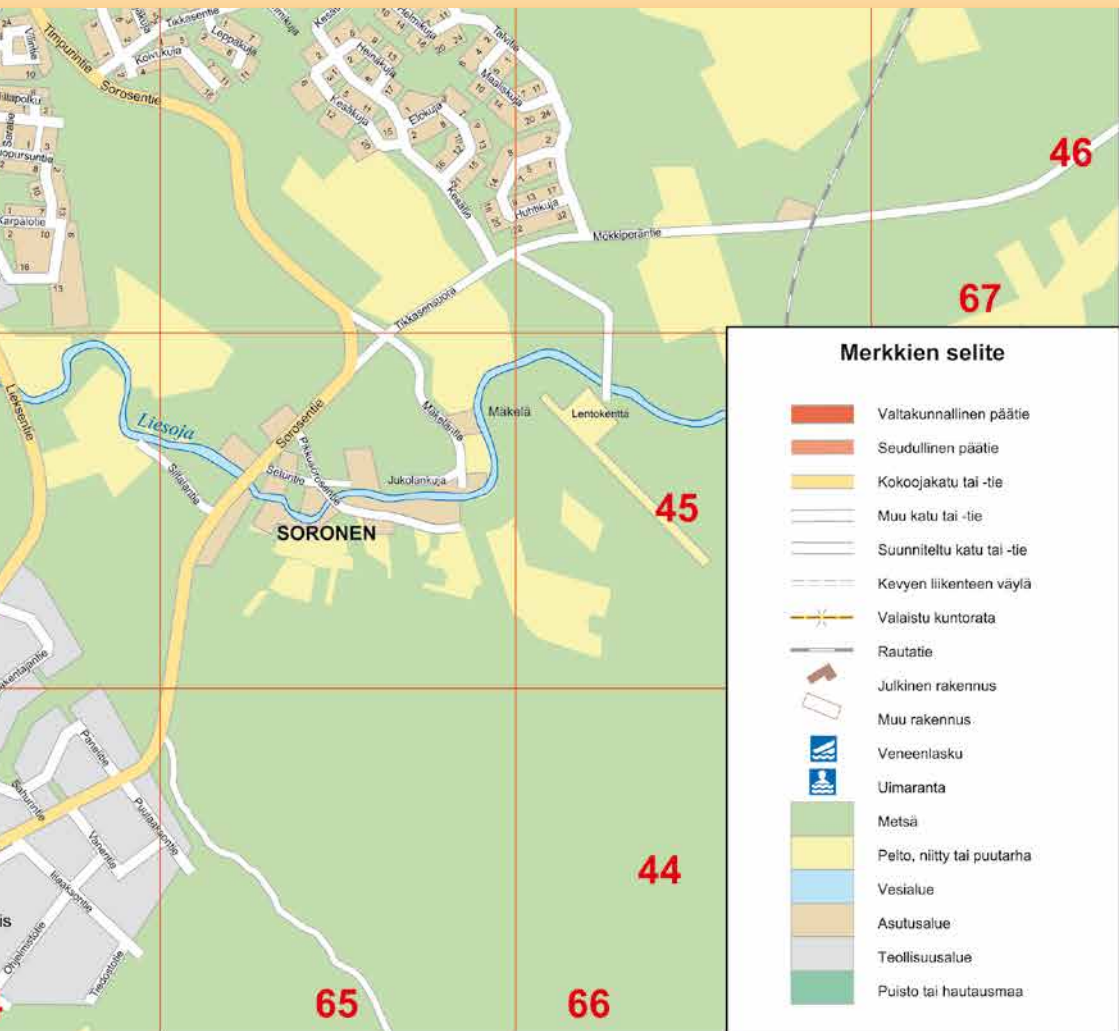
.....

.....

.....

.....

.....



Tiedot on koottu verkkopalvelusta: ii.fi/yrityshaku
Yritys, voit maksutta ilmoittaa yhteystiedonne palvelussa.

Ajoneuvot, kuljetus ja liikenne

A. Kaakkuriemi Oy	050 441 3121	Asemakylä, 95100 Kuivaniemi
Vanhatie 9 A, 95100 Kuivaniemi		
Aarne Juntunen Ky	0400 293 269	Kuljetus Jonne Rajala Oy
Kuivajoentie 21, 95100 Kuivaniemi		
Autokorjaamo		Kuljetus Klasila Oy
T:mi Petri Virkkunen	040 056 5261,	0400 387 698
Laksontie 20, 91100 li		
Iin Autohuolto Ky	040 767 1582	Yli-lintie 230
Kauppatie 24, 91100 li, www.iinautohuolto.com		
Iin Automaalaamo Oy	044 972 3559	Kuljetus Talvaloja Ky
Pentintie 26, 91100 li, www.iinautomaalaamo.fi		
Iin Autotarvike	045 312 5755	Salongintie 1
Kauppatie 6, 91100 li		
Iin Katsastus Oy	044 700 2550	Kuljetusliike Backman Oy
Vaneritie 12, 91100 li, www.iinkatsastus.fi		
Iin Etu-Rengas	0400 588 735	Pentintie 12, 91100 li, www.kuljetusliikebackman.fi
Liekksentie 4, 91100 li		
Iin Rengastyö	040 754 4377	Kuljetusliike J.Malinen Oy
Liekksantie 4, 91100 li, www.iinrengastyo.com		
Iin Taksijat Sirpa Rautio	0400 998 809	Vähäkuja 1
Pihlajatie 5, 91100 li		
Iin Taksikyty Hannu Ukkola	044 068 8670	P&A Trans Oy
Konintie 32, 91100 li		
Iin Taksipalvelu Oy/ 24h	020 081 000	Pihlajatie 12
Kisatie 11, 91100 li, www.iintaksiasema.fi		
Koistisen korjaamo Oy	040 708 2438	Palveluliikenne Jukka Rajala
Poikkisaarentie 48, www.koistisenkorjaamo.fi		
KT Automaalaus	040 545 1733	Kaaritie 8
Virkkulantie 177, 91100 li		
Kuivaniemen taksi/		Scandinavian Choppers
Anne Miettunen	040 571 8618	040 717 7807
Asemakylä, 95100 Kuivaniemi		
Kuivaniemen taksi/		Ilinsaarenkuja 5, www.choppers.fi
Ari Määttä	0400 394 982	T:mi Jukka-Pekka Miettunen
Oijärvi, 95160 Oijärvi		
Kuivaniemen taksi/		Vanhatie 137, 95110 Kuivaniemi KK
Erkki Muhonen	045 111 1051	Taksi Ilkka Rautio
Olhava, 91140 Olhava		
Kuivaniemen taksi/Jari Ylitalo	040 575 9840	Pihlajatie 5, 91100 li
Asemakylä, 95100 Kuivaniemi		
Kuivaniemen taksi/		Taksi Kimmo Joensuu
Matti Vääräkangas	044 012 3252	0400 285 243
Piisilta 1, 91100 li, http://chuanyi.fi/		
		Huoltamot, ravintola, matkailu, kaupanala
		Autokeidas li AK Tauko Oy
		040 350 1881
		Sorosentie 2, 91100 li, http://autokeidas.fi/
		Neste li, Kauppatie/
		Juhani Nenonen Oy
		0400 411 517,
		Kauppatie 4, 91100 li
		0400 811 716
		neste.fi/asema/neste-ii-kauppatie
		Nelosparkki Oy
		08 724 7125
		Kirkkonkyläntie 7, 95100 Kuivaniemi,
		www.nelosparkki.fi
		Seo li/Paavo Jäppinen Ky
		08 817 3835,
		Haminantie 2, 91100 li
		040 777 8365
		Shell Helmisimpukka
		040 173 9941
		Leipojantie 1, 91100 li, www.shellhelmisimpukka.fi
		Alarannan kota
		0400 388 690
		Uittotie 1, 91100 li, http://alarannankota.fi/
		B&B Villa Kauppila
		044 241 4797
		Kauppilantie 12, www.villakauppila.fi/
		Chuan Yi- Ravintola
		044 529 1111
		Piisilta 1, 91100 li, http://chuanyi.fi/

Elinan Kotileipomo Oy	08 817 2650	Kukkakauppa ja	
Maalismaantie 1015, 91210 Jakkukylä, www.elinan.fi		hautauspalvelu Arvo Kova Oy	08 817 6100
Iin Haminan Grillikioski	050 449 3535	Haminantie 1, 91100 li, www.arvokovaoy.fi	
Laurintie 2, 91100 li		Kulta-Aalto Ky	045 650 7256
Iin Pizza&Kebab	041 365 0661	Kirkkotie 1, 91100 li, www.kulta-aalto.com	
Haminantie 6		Kärkkäinen li ja Varikko	010 430 3885
Iin Sillat	08 817 3300	Sorosentie 2, 91100 li, www.karkkainen.com	
Haminantie 32, 91100 li, www.iinsillat.fi		METKA tuote	050 566 4888
Museokahvila Huilinki	08 817 3300	Leipojantie 4, 91100 li, www.metkatuote.fi	
Puistotie 4, 91100 li		Mettovaaran puutarha	0400 387 047
T:mi Raimo Ikonen	044 209 4496	Puutarhantie 29, 91210 Jakkukylä	
Kuivajoentie 507A 95100 Kuivaniemi		OR-Wellness Oy	050 917 2879
Kalaliike H.Kuha	08 561 3200	Jokisuuntie 3	
Konintie 4 A, 91100 li, www.kalaliikekuha.fi		Pointti/Punainen Risti li	0400 896 998
Kotipizza li	045 671 3259	Haminantie 6, 91199 li	
Sorosentie 2, 91100 li, www.kotipizza.fi		Sale Kuivaniemi	044 788 4760
Makujen Kiina Oy	044 976 0916	Kuivajoentie 15, 95100 Kuivaniemi	
Sorosentie 2, 91100 li, www.makujenkiina.fi		Sassin Uistin Ky	08 817 5406
Merihelmi Camping	0400 695 876	Asematie 23, 91140 Olhava	
Rynkyntie 35, 95100 Kuivaniemi		Sievin Savi Shop Oy	010 574 9052
Nelos-Grilli	050 439 4444	Kirkkonkyläntie 7, 95110 Kuivaniemi	
Ouluntie 370, 91100 li, www.nelosgrilli.com		www.sievinshop.fi/kuivaniemi_myymla	
Orient Kebab	08 817 6676	Silmäasema li	020 760 8838
Laurintie 2, 91100 li, www.orientkebab.com		Kirkkotie 1, 91100 li	
Pitokamu Oy	050 313 8881	www.silmaasema.fi/toimipaikat/silmaasema-ii	
Korpiniityntie 3, www.pitokamu.fi/		S-market li	044 788 6182
Ravintola Kuivaniemen Kievari	08 724 7278	Kisatie 1, 91100 li	
Lohitie 2, 95100 Kuivaniemi		Suomen puutakkatukku	0400 585 154
Alko li	020 711 6901	Päikkilänkuja 2, 91100 li,	
Kisatie 2, 91100 li, www.alko.fi		www.suomenpuutakkatukku.fi	
Ijoen Rauta (Matkahuolto)	08 817 4626,	T:mi Seppo Keltamäki	0400 725 467
Laksontie 2 B, 91100 li.....	040 021 1666	Kauppatie 14, 91100 li, www.keltamaki.com	
Iiläinen Kotipuutarha	0500 280 388	V.M. Häyrynen Ky	0400 952 678
Mäkeläntie 51		Kemintie 281	
Iin Apteekki	08 817 3010	Veeran Puoti/Oijärven kauppa	040 152 7855
Laurintie 2, 91100 li, www.iinapteekki.fi		Kuivajoentie 4380, 95160 Oijärvi	
Iin Kemikallio, Tekstiili ja		Ylijakun Mansikka	0500 209 278
luontaistuote	08 817 3360	Jakuntie 97, 91210 Jakkukylä	
Laksontie 1, 91100 li, www.luontaistuntijaii.fi			
Iin Kotikaluste Ky	040 352 5665		
Kauppatie 14, 91100 li		Atk, koneet, kalusto, huolto	
Jokivarren puutarha Ky	0400 192 142	Automaatio Turkki Oy	0400 682 924
Oijärventie 1144		Illinsaarentie 180, 91100 li, www.turkkioy.com	
Kallion Kotipuutarha	0500 280 388	Cleaning Water Oy	041 433 7958
Mäkeläntie 51, 91100 li, www.kallionkotipuutarha.fi		Virkkulantie 424, 91110 li as	
K-market li	040 158 7000	Himacon Oy	020 792 8760
Kisatie 1, 91100 li, www.k-market.fi/kaupat/ii		Onkilahdentie 17, 91210 Jakkukylä, www.himacon.fi	
Kuivaniemen Kukka Pirtti	040 188 0632	Hurjax T:mi	050 576 7085
Ratatie 2, 95100 Kuivaniemi		Maalismaantie 1129, 91210 Jakkukylä	
www.kuivaniemenkukkapirtti.fi		ICT Konsultointi Kajo Oy	045 312 4446
Kuivaniemen sivuapteekki	08 724 7590	Kemintie 2000, 91140 Olhava	
Ratatie 2, 95100 Kuivaniemi		Iin Huolto ja Asennus Ky	040 584 8571
www.simonapteekki.fi/kuivaniemi		Yli-lintie 467, 91100 li	
		Iin Konevuokraamo	040 595 3899

Hallitie 18, 91100 li, www.iinkonevuokraamo.fi

Iirep Oy Ab050 925 5055

Raaskantie 115 B, 91100 li As

Kodinkonehuolto H.Kehus Ky.....0400 394 259

Onkalonperäntie 38, 95100 Kuivaniemi

Kone Jare Oy020 735 3453

Säikkäntie 24, 91100 li, www.konejare.fi

Konehuolto Paakkola.....040 708 8146

Pappilantie 14, 91100 li

Konepasi Ky040 844 3727

Virkkulantie 141, 91100 li, www.konepasi.fi

Korjaustyö Jurvakainen/

Santun Paja045 172 5566

Santuntie 23, 91210 Jakkukylä

Kylmä- ja Kodinkonehuolto

Tuikkanen.....040 550 2839

Laksontie 23, 91100 li

Logidelive Oy050 307 9355

Kuukkelinkuja 6, 91100 li, www.digitoi.fi

Neone040 141 0737

Tangontie 70, 91100 li, www.neone.fi

Pyörivä Pyörä Ky0400 530 417

Säikkäntie 6, 91100 li

Kiinteistöt, rakentaminen, remontointi, urakointi, suunnittelu

Ademax.....040 734 2493

Huhtikuja 32, 91100 li, www.ademax.fi

Antin Pelti Oy040 523 3316

Kuivajoen tie 19 B, 95100 Kuivaniemi

Ekohöyty Oy040 525 1470

Laukantie 1, 91210 Jakkukylä

Hirsimestari Oy044 250 1114

Leipojantie 2, 91100 li, www.hirsimestari.fi

Huhtala Wood Oy040 541 4093

Pikkutannilantie 2, 91100 li

Huovinen Hannu T:mi040 738 0052

Kirstinharjuntie 1, 91100 li

Iilaakso Oy040 672 1389

Piisilta 1, 91100 li, www.iilaakso.fi

Iin Hiekka ja Sora Oy0400 588 735,

Kantolantie 124, 91100 li.....045 320 5661

Iin Hirsiveistämö0400 599 358

Yläkatu 37, 91100 li

Iin Kiinteistö ja Jätehuolto

Paakkola Oy0400 388 622

Palukantie 22, 91110 li as, www.iinjh.fi

Iin MP Oy0400 287 230

Palstatie 9, www.iin-mp-oy.rakentajalle.fi

Iin Putkiasennus Goman.....08 817 3078

Valtarintie 6, 91100 li

Iin Rakennuspelti Oy.....040 521 3401

Virkkulantie 418, 91110 li as

Iin verhoilu ja entisöinti040 564 4311

Härämäkuja 20, 91100 li

Iin Vuokratalot Oy.....040 5249 330,

Piisilta 1, 91100 li.....040 672 1389

iinvuokratalot.fi

IleRak Ilkka Jaakola040 352 4986

Posankuja 4 A, 91100 li

Insinööri toimisto Airlon Oy041 438 4375

airlon.fi

Insinööri toimisto Alaplan041 504 2772

Tiirankuja 8

Insinööri toimisto JaVaRak040 185 2143

Kangaspernuntie 22, 91100 li, www.jararak.fi

Insira Oy0400 788 459

Virkkulantie 26, 91100 li, www.insira.fi

Jancotec Oy0400 645 850

Kaakkuriniementie 22, 951100 Kuivaniemi KK

Johtuplan Oy050 352 6641

Rantatöyräankuja 12, 91100 li

JOVI.TM040 824 3461

Yli-lintie 332, 91110 li as

JRV-tekniiikka.....040 861 2857

Jahtikuja 1 B 5, 95100 Kuivaniemi

www.facebook.com/JRVTekniiikka/

Jukkatalo Oy040 661 9884

Kirkkotie 8, 91100 li, www.jukkatalo.fi

Jupeas Ky0400 687 875

Verstaskuja 4, 91100 li

Jussila Group Oy0400 887 268

Lieksentie 5, 91100 li, www.jussilagroup.fi

Kahera Oy041 459 6796

www.kahera.fi

Kaivu-Urakointi Tapio Hyry0400 127 481

Peltolantie 16, 95130 Hyryoja

Kalle Hiltula Oy040 701 6689

Ojalantie 64, 95160 Oijärvi

Kari Mustonen Oy0400 287 011

Honkalantie 2, 91100 li, www.karimustonen.fi

Kestokouru040 547 1562

Konintie 104, 91100

Kiinteistöhuolto Kurttila0400 947 815

Konintie 67, 91100 li

Klasila-Yhtiöt Oy040 553 2881

Pakasentie 13, 91100 li

Konetö Klasila Oy0400 585 232

Klasilantie 41, 91100 li

Koneurakointi Hirvasniemi040 585 9809

Lallintie 42, 95160 Oijärvi

Koneurakointi J-M Paakkola0400 389 534

Palukantie 12, 91110 li as,

www.koneurakointipaakkola.fi/

Koneurakointi Tapani Päckilä040 729 9308

Näppäläntie 11, 91210 Jakkukylä	Piisilta 1, 91100 li
Kuiva-Kaluste Oy041 460 5414	www.pohjolanrakennusvalvonta.fi/
Muovitehtaantie 5, 95100 Kuivaniemi	PP Konetyö040 708 8146
www.kuivakaluste.fi/	Pappilantie 14, 91100 li
Kylätalkkari Service Oy040 529 0537	PR Pelti040 515 6235
Kantolantie 822, www.kylatalkkariservice.fi/	Kuusikuja 4, 91100 li
Linnatien Iohi Ky0400 396 461	Present-Rakenne Oy050 401 7652
Kellarikuja 33, 95100 Kuivaniemi	Kantolantie 145
LVI Asennus Kantola Oy040 510 6746	PT PohjanTeko Oy040 762 0083,
Pakasentie 15, 91110 li as	Piisilta 1 C, 91100 li.....040 867 6786
LVI- J. Kaisto Oy044 514 1835	www.pohjanteko.fi
Alarannantie 314, 91100 li	Puhdistuspojat Ky045 875 3308
LVI- Klasila Oy040 558 6279	Paasorannantie 11 B, 91100 li
Martanniementie 21	www.puhdistuspojat.fi
LVI- Lalli Oy040 0280 865,	R. Paavola Ky0400 539 772
Kiuttolantie 40, 91150 Yli-Olhava.....040 0968 369	Ukonkuja 6
www.lvilalli.fi	Rakennus Ekojat Oy040 352 2624
LVI- Onni Oy040 487 8364	Tiirankuja 12, 91100 li, www.ekojat.fi
Juontotie 7, 091100 li, www.lviinni.fi	Rakennusliike Häyrynen Oy040 563 6219
MA- Traktoripalvelu0400 280 726	Teollisuustie 1, 91100 li, www.hayrynenoy.fi
Kaitalankuja 1, 95100 Kuivaniemi	Rakennuspalvelu Sokra Oy040 565 1979
Maalausliike Pakanen Oy040 411 1853	Heinälantie 19, 91100 li
Praavantie 42, 91100 li	Salera Oy0400 680 163
Maanrakennus Herva Ky0400 290 848	Uittotie 5, 91100 li, www.salera.fi
Närränharjuntie 228, 95160 Oijärvi	Sampo Rakennus Oy050 589 4075
Maanrakennus J Päckkilä Oy0400 289 021	Kivimaantie 19, 91110 li as,
Maalismaantie 1455, 91210 Jakkukylä	www.samporakennus.com
www.jpakkila.fi	Saslo Oy044 030 3559
Maanrakennusurakointi	Yli-lintie 445, 91110 li as
Mauno Päckkilä040 500 0058	Sähköasennus Juha Backman0400 638 019
Tannilantie 355, 91210 Jakkukylä	Pikkusorosentie 6, 91100 li
Maansiirto Jyrkäs E. ja K:ni Ay0400 231 932	Sähköasennus Mäenpää &
Väätäjäniementie 1 C, 95110 Kuivaniemi KK	Leminen Oy040 765 3200
Maansiirto N Päckkilä0400 392 407	Kuikankuja 10, 91100 li, www.samleminen.fi
Maalismaantie 1439, 91210 Jakkukylä	Sähkötimppa040 553 2881
Maansiirtourakointi	Pakasentie 13, 91110 li as
Jari Aalto Ky0400 388 266	T:mi Esa Kaveri,
Maalismaantie 1068, 91210 Jakkukylä	sähköasennustyöt040 547 5173
Maarakennus S.Paakkola040 756 9006	Praavantie 51, 91100 li
Salongintie 9	T:mi Peltityö T. Paaso040 591 4369
Mareki T:mi040 552 8510	Ojakyläntie 485
Härmänkuja 63, www.mareki.fi/	Tiiron Raudoituspalvelu Oy040 583 2130
MODURA Oy050 344 1134	Virkkulantie 183, 91100 li,
Helmikuja 9, 91100 li	www.tiironraudoituspalvelu.com
OKT Talotekniikka Oy044 258 3565	Traktoriurakointi A.Wiik040 519 9866
Tuomirannantie 7, 91100 li, www.okttalotekniikka.fi	Virkkulantie 317, 91110 li as
Oulun ykkösrakennus Oy0400 289 626	Traktoriurakointi J.Nieminen0400 514 380
Praavantie 149, 91100 li	Myllykivikankaantie 170, 95100 Kuivaniemi
Pohjatutkimus &	Tälläri Oy0400 390 504
Mittauspalvelu Oy0400 380 688	Kuivajoentie 1668, 95100 Kuivaniemi, www.tallari.fi
Leipojantie 4, 91100 li, www.pmpoy.com	Verkonrakennus Sipola040 520 0223
Pohjolan	Myllypurontie 5, 91110 li as
Rakennusvalvonta Oy040 726 6691	

Maa-metsä- ja kalatalous

Linnatien lohi Ky	0400 396 461
Kellarikuja 33, 95100 Kuivaniemi	
Metsä Aalto Oy	0400 295 268
Maalismaantie 1217,91210 Jakkukylä, www.metsa-aalto.fi	
Metsä Group	050 329 5744
Haminantie 4, 91100 li, www.metsagroup.com	
Metsä Hyvönen Oy	040 577 0763
Kumpuniementie 3, 95110 Kuivaniemi	
Metsäkoneurakointi Pentti Soikko	0400 399 170
Kuivajoentie 25, 95100 Kuivaniemi	
Metsänhoitoyhdistys li	040 553 2335
Kirkkotie 8, 91100 li, www.mhy.fi/li	
Metsäpalvelu Salmela	040 588 8360
Kirkkotie 1, 91100 li, www.metsapalvelusalmela.fi	
Metsätoimisto Kuukkelii Oy	0400 155 234
Tammikuja 2, www.mtkuukkelii.fi	
Metsätyö Korpela Oy	0400 282 727
Lampikuja 9, 91100 li	
Osuuskunta Team Kala	0400 434 795
Alapernuntie 19, 91110 li as	
Pohjolan Linjaraivaus	040 520 0223
Mylypurontie 5, 91100 li	
Turti-Set Oy	0400 381 574
Lallinkuja 8, 91210 Jakkukylä	
Yli-lin Puu ja Turve	0400 220 594
Asematie 266, 91110 li As	

Muu palvelutoiminta

Tavararemontti Sari Lämsä	040 716 0513
Maalismaantie 1015 Jakkukylä	
Autokoulu, Driving Team	044 556 7453
Valtarintie 11, 91100 li	
Eläinlääkäri Virpi Kurkela	0400 152 562
Vasikkasaarentie 44, 91100 li, www.iinelainlaakari.fi	
Ensiapukoulu Hanna Maaria	040 869 7338
Oijärventie 1220,91150 Yli-Olhava www.hannamaaria.fi/ensiapukoulu	
Himacon Oy	040 545 9802
Onkilahdentie 17 91210 Jakkukylä	
Ida Valpuri Ky	050 407 4409
Lanssatie 3, 91100 li, www.idavalpuri.fi	
lin Lehti Oy	0400 385 281,
www.vkkmedia.fi/iisanomat	
lin Päiväkoti, Iitula	050 373 7774,
Kauppatie 8, 91100 li..... 040 564 6063	
www.iitula.fi	
lin Työosuuskunta	040 828 9497
Huhtikuja 24, 91100 li	
lin verhoilu ja entisöinti	040 564 4311
Härmänkuja 20, 91100 li	

li-set Ky	050 511 1555
Kauppatie 5, 91100 li	
Kartanonväki Oy	040 563 6508
Rimatie 11, 91100 li, www.kartanonvaki.fi	
Kotiompelimo Merja Kurttila	040 532 4691
Meriläisentie 28, 91100 li www.kotiompelimo.suntuubi.com	
Kuivaniemen Koirahoitola	040 720 0506
Kuusistontie 15, 95100 Kuivaniemi	
Lagobus Oy	040 558 0413
Niittytie 31, 91100 li	
Merilapin Laite- ja Soitinhuolto	0400 747 194
Kuusitie 35, 91100 li, www.laitejasoitinhuolto.fi	
Merjo Ky	040 738 8242
Paakkarintie 57	
MR Nuohous Ky	040 762 7168
Elotie 7 B 5, 95200 Simo/Kuivaniemi/Oijärvi	
Neone	040 141 0737
Tangontie 70, 91100 li, www.neone.fi/	
Olhavan Kotiranta Ky	08 817 5322
Nybyntie 41	
Oulupixel	050 395 0365
Puistotie 15, www.bothnianbay.com	
Paulikki, ompelimo ja kangasliike	08 817 4905
Laksontie 1, 91100 li	
Piha- ja Vihersuunnittelu AnitaS	0400 359 205
Sorosentie 138, 91100 li, www.anitas.fi	
Pohjois-Suomen Työturvakoulu/Jari Meriläinen Oy	040 523 2052
Rahkolantie 10, 91100 li, www.pohjois-suomentyoturvakoulu.fi	
Puhdistuspojat Ky	045 875 3308
Paasorannantie 11 B, 91100 li, www.puhdistuspojat.fi	
Päiväkoti Onnimanni	044 986 6329
Haminantie 10, /www.paivakotionimanni.fi	
Päiväkoti Pikku-lida	040 930 6275
Haminantie 5, 91100 li, www.idavallpurii.fi	
Siivoushullu	045 875 4009
Vääränpolku 32 B, 91100 li, www.siivoushullu.com	
Studio Salama	040 743 8373
Piisilta 1, C-siipi 91100 li, www.studiosalama.fi	
Suomen Testauspalvelu Oy	040 515 1171
Konintie 110, 91100 li, www.suomentestauspalvelu.fi/	
Taidepaussi	045 124 2050
Koppelonniementie 12, 91100 li, www.artbreak.fi	
Tangotassu	0400 217 330
Leipojantie 2	
Tikkaskodit Oy	044 970 9665,

Elokuja 2 B, 91100 li045 128 3722
 www.tikkaskodit.fi
Urheilukoiraohjeja
Laura Ahmala.....044 275 8698
 Kantolantie 699, 91140 Olhava
Viestintäpalvelu Kursiivi.....045 133 3874
 Yli-lintie 288b, 91110 li as
Ylirannan Ratsutila.....0400 806 377
 Yli-lintie 183, 91110 li as, www.ylirannanratsutila.fi
Yrttiaitta Saarento.....045 130 2015
 Koppelonniementie 7

Sähkö, lämpö, vesi, turve

Bio Termo Oy.....040 522 4021
 PL 33, 95401 Tornio
Iin Energia Oy.....08 818 0220
 Paloasemantie 13, 91100 li, www.iinenergia.fi
Iin Vesiliikelaitos.....050 375 3930
 Jokisuuntie 2, 91100 li
Oijärven Vesi Oy.....040 513 5426
 Lamminkankaantie 522, 95160 Oijärvi
Kuiva-Turve Oy.....010 231 99 20
 Lanssitie 1, 95200 Simo, www.kuiva-turve.fi
PVO-Vesivoima Oy.....010 478 5000
 Voimatie 23, 91100 li, www.pohjolanvoima.fi

Oikeustoimi, talous, perintä ja toimistopalvelut

Koskelan Laki Oy.....040 529 7697
 Alakatu 24
Credit Agency Finland Oy.....010 666 1145
 Piisilta 1, 91100 li, www.cafinland.fi
Ekonomika Oy.....050 380 0883
 Räänänperäntie 254, 91100 li, www.ekonomika.fi
HH-Yrityspalvelu.....040 771 1898
 Puistotie 11, 91100 li, www.hh-yrityspalvelu.fi
Oulun Osuuspankki,
Iin konttori.....010 253 5014
 Haminantie 4, 91100 li
PM Ruukki Oy.....0400 685 719
Suomen Aktiiviomistus Oy.....0400 685 719
 Finninkari 11, 91100 li
Tilittomisto Terttu Rousu.....040 731 7325
 Ojakyläntie 439 A, 91100 li
Toimistopalvelu
Arja Honkamaa.....040 561 8422
 Putkinokontie I A, 95100 Kuivaniemi

Kauneus- terveys-, hyvinvointi-, kotihoitopalvelut

Alina-hoivatiimi.....044 455 6560

Koskikarankuja 16, 91100 li, www.alinahoivatiimi.fi
Hermoratahieroja
Sirkka Jaara.....040 744 9738
 Pikkusorosentie 53, 91100 li,
 www.hermoratahieroja.suntuubi.com
Hieroja Anne Tiiro.....040 755 1602
 Virkkulantie 187, 91100 li
Hieronta ja jalkahoitola
Aleksandra.....040 738 7739
 Honkalantie 11, 91100 li
Hierontapalvelu
Maaria Mäenpää.....041 438 4374
 Konintie 10, 91100 li, www.hierontapalvelumaaria.fi
Hierontapalvelu Päivi Päckilä.....040 834 6087
 Karjalantie 1559, 91210 Jakkukylä
Hiushuone Lumo Avoin Yhtiö.....050 320 6513
 Kirkkotie 1, 91100 li, www.hiushuonelumo.fi
Iin Classic Barber Shop.....046 654 9591
 Laurintie 2 L 102, 91100 li
Iin Fysio.....010 501 9110
 Valtarintie 2, www.iinfysio.fi
Iin Kuntoklubi.....040 568 4068
 Kauppatie 12, 91100 li, www.iinkuntoklubi.fi
Iin Palvelukoti Oy.....0400 253 270
 Jokisuuntie 15, 91100 li, www.iinpalvelukoti.fi
Kampaamo HTS.....08 817 3726
 Kirkkotie 8, 91100 li
Kauneushoitola Outi.....0400 448 873
 Kirstinharjuntie 11, 91100 li,
 www.kauneushoitolaouti.fi
Kynsisalonki Rusetti.....0400 330 231
 Haminantie 4 L 6, 91100 li,
 www.kynsisalonkirusetti.wixsite.com/mysite
Kotihoito Pia Viitala Oy.....045 631 2698
 Laksontie 1, 91100 li, www.kotihoitopiaviitala.fi
Kotokuntoutus Ohjaaja
Sanna Rousu.....040 564 3336
 www.kotokuntoutus.fi
Koulutettu hieroja
Sari Kanninen.....040 735 2242
 Fiskarintie 10
Kuivaniemen fysioterapia ja kauneudenhoito.....040 962 6504
 Ratatie 5 as 18, 95100 Kuivaniemi
 www.kuivaniemenfysioterapia.fi
Liikuntakeskus Move.....044 208 5738
 Laitakuja 4, 91100 li, www.liikuntakeskusmove.fi
Monixi Hyvinvointipalvelut.....045 273 3180
 Kesäkuja li
Oulunkaaren Kuntayhtymä.....050 590 9088
 Piisilta 1, 91100 li
Parturi- Kampaamo
Hairlekiini li.....010 327 2054

Kärkkäinen, Sorosentie 2, 91100 li,
www.hairlekiini.fi/parturi-kampaamo/ii
Parturi-kampaamo Hiuspiste.....0400 158 485
Laurintie 3, 91100 li
Parturi Iijo040 562 6243
Kirkkotie 8, 91100 li
Parturi-Kampaamo Nines.....0400 850 340
Vanhatie 154
Parturi-Kampaamo Tango.....040 576 8856
Särkipieräntie 44, 91100 li
Parturi-Kampaamo
Tanjan kuvastin.....08 415 63882
Vääränpolku 13, 91100 li, www.tanjan kuvastin.fi
Parturi-Kampaamo
Teija Kurttila.....044 025 5687
Kurttilankuja 10, 91100 li
Personal trainer Kunnostamo
Anu Suotula044 557 7677
Niittytie 36 91100 li, www.kunnostamo.com
Puheterapeutti
Merja Mäkipaaso.....040 505 6095
Mäntykuja 1, 91100 li
www.puheterapeuttimerjamakipaaso.weebly.com
Satun Liikunta ja
Valmennuspalvelut044 201 7778
Maalismaantie 244b, 91110 li As
Studio Voi Hyvin.....045 877 6474
Valtarintie 2, 91100 li, www.studiovoihyvin.fi
Toimintaterapia Katri Mattila.....045 128 1381
Oijärventie 704 B, 91150 Yli-Olhava,
www.katrimattila.fi
T:mi Riitta Pakanen,
fysioterapia.....050 322 1510
Honkalankuja 2, 91100 li
AML GYM.....050 407 1957
Timpurintie 2, 91100 li, www.amlgy.com
Yogaii.....0400 977 917
Virkkulantie 63, 91100 li, www.yogaii.fi

Teollisuus, valmistustoiminta, kalusteet

AI Sportfloors.....050 572 9199
Pakasentie 84, 91110 li as, www.aisportfloors.com
Aallon Kaluste Oy.....020 762 2230
Sahatie 1, 91100 li, www.aallonkaluste.fi
DS Smith packaging Oy010 245 2525,
Lieksentie 12, 91100 li..... 010 245 2364
www.dssmith.com
FinDoor Oy020 838 4530
Alarannantie 312, 91100 li, www.findoor.fi
Finn Profiles Oy020 769 1290
Lieksentie 10, 91100 li, www.finnprofiles.com
Iin Puu- ja Metallituote T:mi044 058 4694

Veistämöntie 57, 91100 li
Iin Puunjalostus Oy/
Ii-Ikkunat ja Ovet Oy.....0400 896 835,
Sahatie 3, 91100 li0400 901 592
www.ii-ikkunatjaovet.com
IKP Group Oy/Iin Konepaja.....0400 681 874
Sahatie 4, 91100 li, www.ikp.fi
JBE-Service Oy.....040 183 3637
Vaneritie 5, 91100 li, www.jbeservice.com
Kuiva-Kaluste Oy.....041 460 5414
Muovitehtaantie 5, 95100 Kuivaniemi,
www.kuivakaluste.fi
Mareki Tmi Mauri Pirttikoski040 552 8510
Härmänkuja 63, 91100 li
Nordbull Oy.....0400 283 130
Sortteerintie 5, 91100 li, www.nordbull.com
OT-Kumi Oy08 655 8800
Lieksentie 8, www.ot-kumi.com
Pipelife Finland Oy, Iin tehdas.....030 6002 200
Yrittäjätie 5, 91100 li, www.pipelife.fi
PK-Milling Ky0400 157 928
Lieksentie 3, 91100 li, www.pkmilling.com
Sepästi Oy.....050 374 3314
Mäkeläntie 51
Sevenaxis Oy040 539 9757
Hallitie 22 C, 91100 li, www.sevenaxis.fi
Terä Tekniikka Oy0400 829 260
Hallitie 24, 91100 li, www.teratekniikka.fi
V.A.V. Group Oy.....020 729 0380
Paneelitie 3, 91100 li, www.vav-group.com

Etsitkö iläisiä yrityksiä?
Katso: ii.fi/yrityshaku



IIN KUNTA

Yhdistyksiä Iissä

lin yhdistysluettelon päivittäminen jatkuu.

Palautteet info@iinlehti.fi 0400 385 281

A

AC Susikädet.....044 322 2408
Jukka-Pekka Pauanne
jpauanne@hotmail.com, info@susikadet.fi
Alarannan kyläyhdistys.....040 838 8635
Miika Hast
mika.hast@luukku.com, alarannankyla@gmail.com
AMC ry.....040 546 6417
Sisko Sergejeff

D

Diabetesyhdistys.....040 743 5199
Helvi Ruotsalainen, sisko.kurttila@pp1.inet.fi

E

Eläkeliiton lin yhdistys.....045 137 1311
Anja Nenonen, anja.nenonen@outlook.com
**Eläkeliiton
Kuivaniemen yhdistys**040 745 0128
Seija0400 508 383
Anne Väättämöinen, anne.vaatamoinen@pp.inet.fi,
seija.aulikki.tikkanen@gmail.com
**Etelä- ja Pohjois-lin
kalastuskunnat**.....0400 434 798
Risto Tolonen, kala@ii.fi
Etelä-lin erä ry.....040 5721172
Teuvo Alaraasakka, teuvoala@gmail.com

H

Hobla ry040 867 6675
Lea Forsberg, hoblary@gmail.com

I

Ii Volley ry.....050 409 8837
juha.salmi@hotmail.com
Ikkuvat ry.....040 767 8633
Antti Näyhä, Toiminnanjohtaja Jyrki Mäki
antti@iikfestivaali.fi
Iin Alarannan Martat.....040 756 2964
Anna-Maija Harjula, iin.alarannanmartat@gmail.com
Iin alueen vanhemmat ry.....040 544 2127

Leena Tiiri, leena.tiiri@luukku.com
Iin aseman Martat ry.....045 638 5952
Inkeri Tiri,
iinaseanmartat@gmail.com, inkeri.tiri@gmail.com
Iin Diabetesyhdistys.....040 743 5199
Helvi Ruotsalainen, sisko.kurttila@pp1.inet.fi
Iin Eläkeläiset ry045 885 7497
Eero Teppo, iinelakelaiset@gmail.com
Iin eläkkeensaajat.....040 734 3022,
Salme.....040 963 2030
Heikki Räinen, heikki.raina@live.fi,
salme.tanninen@pp.inet.fi
Iin Helluntaiseurakunta.....044 290 0698
Esa Niskala, esa.niskala@gmail.com
Iin hevosharrastajat ry
Hannu Kemiläinen, iin.hevosharrastajat@gmail.com
Iin Hiihtoseura ry.....044 289 0885
Terhi Pesämaa, terhi@pesamaa.net
Iin ilmailukerho050 328 2785
Matti Laukkanen, info@ilmailukerho.fi
Iin JHL ry.....046 6303 316
Anne Haataja, iinjhlry@gmail.com
Iin kalamiehet ry0400 137573
Vesa040 535 8723
Kauko Kantola,
vesa.rahikkala@voimalohi.fi, kauko.kantola@10e.fi
Iin kehitysvammaisten tuki ry.....040 708 1064
Mervi Jyrkäs, mervi.jyrkas@hotmail.com
Iin Koiraharrastajat ry
Aino Hyyryläinen, iinkoiraharrastajat@gmail.com
Iin Kokoomus041 469 9658
Jussi Kurttila, jussi.kurttila@ii.fi
Iin laulupelimannit.....040 721 7987
Unto Kukka, unto.kukka@pp.inet.fi
Iin Martat ry050 405 4882
Ritva Liedes, ritva.liedes@gmail.com
Iin Meriseura ry.....0400 805 482
Janne Lahdenperä, janne.lahdenpera@ot-kumi.com
Iin Metsänhoitoyhdistys040 553 2335
Henri Turtinen, henri.turtinen@mhy.fi
Iin metsästisyhdistys ry.....041 4596796
Teppo0400 972 190
Juha Miilumäki, miilumaki@kahera.fi

lin Mieslaulajat ry040 963 7006
 Jari-Jukka Jokela, jari-jukka.jokela@ii.fi

lin Moottoriurheilijat ry040 522 3251
 Reijo Kehus, reijo.kehus@ii.fi

lin Näyttämöyhdistys ry045 133 3874
 linnayttamoyhdistys@gmail.com

lin Ojakylän kyläyhdistys ry050 593 1491
 Jaana Pakanen, jaanapakanen6@gmail.com

lin Perussuomalaiset ry040 587 7512
 Petri Hyvönen

lin Rauhaniyhdistys044 260 4714
 Mika Jutila, iinrauhanyhdistys@gmail.com

lin reserviläiset
 Sami Junnila, sami.m.junnila@gmail.com

lin Röntän toimijat
 Antti Wiik, antti.wiik@gmail.com

lin seudun Jata ry08 817 4800
 toimisto@iinpalvelukoti.fi

lin seudun riistanhoitoyhdistys ..0400 936 333
 Toiminnanjohtaja Seppo Miettunen, ii@rhy.riista.fi

lin seurakunta040 515 7633
 Tapani Ruotsalainen, tapani.ruotsalainen@evl.fi

lin sosialidemokraatit
 Risto050 513 0173
 Riitta050 3950 305
 Risto Säkkinen, info@iindemarit.fi, riitta.raina@gmail.com; risto.sakkinen@jhl.fi

lin sotaveteraanit ry0400 284 195
 Matti Turtinen, matti.turtinen@himacon.fi

lin Sydänyhdistys ry
 Heino Pernu, jouni.tervonen@pp2.inet.fi

lin työosuuskunta040 828 9497
 Helena Hekkala, helena.hekkala@pp.inet.fi

lin Urheilijat ry040 708 8192
 Marko Jussila, markojussila@hotmail.com

lin Vanhan Haminan kylätoimikunta0400 549 400
 Tuulikki Kaisto, tuulikki.kaisto@iiseutu.fi

lin Vanhustenkotiyhdistys ry040 351 3477
 Tiina Holappa, tiina.holappa@talohelmi.fi

lin Veteraaniyhdistys
Mäntyrinne ry044 281 9936
 Hannes Hekala, hekkalah@gmail.com

lin Vihreät050 410 7060
 Heli-Hannele Haapaniemi, helihannele.haapaniemi@gmail.com

lin Ylirannan kyläyhdistys ry044 255 3135
 Saara Paakkola, ylirannankylayhdistys@gmail.com

lin Ympäristöyhdistys040 718 8401
 Teijo Liedes, teijo.liedes@ii.fi

lin Yrittäjät ry044 985 3660
 Tuija Alikoski, alikoski.tuija@gmail.com

liseudun kelkkailijat ry
 Teemu040 740 4069
 Janne040 961 0058
 Teemu Särkelä, Janne Sergejeff,
 markok@iiseudunkelkkailijat.com

li-Seura ry0400 802 108,
 050 3950 350
 Erkki Taskila, erkki.taskila52@gmail.com,
 maila.maalismaa@oulunkaari.com

liSu ry040 543
 0578 Markku Loukusa, markku.loukusa@gmail.com,
 kimmo.kakko@pp.inet.fi

J

Jakkukylän eräukot040 718 2684
 Vesa Sikala, sikalavesa@gmail.com

Jakkukylän kyläyhdistys0500 306 239
 Hannu Kaisto, jakkukyla@gmail.com,

Jakkukylän Osakaskunta0400 186 721
 Erkki Aalto,

Jakkukylän rauhaniyhdistys0400 190 435
 Veikko Partanen, veikko.partanen@pp3.inet.fi

**Jakkukylän työväentalo/
 Oulun Järjestöyhdistys ry**050 570 9715
 Tapani Sillanpää, mtspaa@gmail.com

Jakkukylän vesiosuuskunta040 724 9308
 Tapani Päckilä, tapani.pakkila@hotmail.fi

Jyty lin seutu ry0400 187 241
 Sari Pahkala, sari.pahkala@pp.inet.fi

K

Keskustan lin kunnallisyhdistys ry040 522 3251
 Reijo Kehus, reijo.kehus@ii.fi

Keskustan Jakkukylän paikallisyhdistys ry044 294 6337
 Hannu Turpeinen, hannu.turpeinen@pp3.inet.fi

Kuivajoen Pohjoispuolen Metsästysseura ry040 5223 251
 Reijo Kehus, kattilanpirtti@gmail.com

Kuivajoen Pohjoisrannan Kyläyhdistys ry050 461 9602
 Hannu Peurasaari,
 pohjoisranta.kylayhdistys@gmail.com

Kuivaniemen eläkkeensaajat040 544 8440
 Anita Tuuttu, anita.tuuttu@hotmail.com

Kuivaniemen ja Simon pelimannit040 564 5936
 Raimo Hentonen, raimo.hentonen@hotmail.fi

Kuivaniemen Jokikylän kyläyhdistys ry050 365 4441
 Eemeli Hyry, eehyry@hotmail.com

Kuivaniemen

kotiseutuyhdistys.....0400 700 681
 Antti Ellilä050 354 9237
 anne.riepula@pp.inet.fi
Kuivaniemen metsästysseura.....040 503 0399
 tuija_soini@luukku.com
Kuivaniemen nuorisoseura ry.....044 209 4496
 Raimo Ikonen, raimojuhaniikonen@gmail.com
Kuivaniemen osakskunta.....040 572 1164
 Paula Juopperi
Kuivaniemen palomiesyhdistys ry.....040 468 6861
 kuivaniemen.palomiesyhdistys@gmail.com
Kuivaniemen rauhanyhdistys ry.....0400 127 481
 Tapio Hyry
Kuivaniemen Roolinvaihtajat ry.....041 454 2870
 pekka.riepula@pp.inet.fi
Kuivaniemen Sotaveteraanit ry.....0400 289 761
 Pekka Ellilä, pekka.ellila@pp.inet.fi
Kuivaniemen Yrittäjät ry.....050 441 3121
 Ari Kaakkuriniemi, info@kaakkuriniemi.fi
Kuivaniemen Yritys Ry.....040 770 4326
 Sirpa Varanka, kuivaniemen.yritys@gmail.com
Kulttuurikauppila.....050 395 0313
 Jetta Huttunen, jetta.huttunen@ii.fi
KulttuuriKauppila li ry.....050 443 0174
 Kaija Paasovaara,
 kaija.paasovaara@nulloutlook.com
Käyränkankaan vesiosuuskunta.....040 702 9590
 Meeri Simoska

L

Lions Club li.....040 771 1898
 Heikki Helekoski, heikki.helekoski@gmail.com
Luola-aavan kyläseura ry.....040 561 8422
 Arja Honkamaa, arja.honkamaa@mail.suomi.net
Luola-Aavan metsästysseura ry.....0400 373 623
 Harri Sanaksenaho, harri.sanaksenaho@gmail.com

M

Metsästysseura Erä li.....040 528 5852
 Olavi Murtonen
MLL li.....040 556 2416
 Tarja Vuorma, mll.iinpaikallisyhdistys@gmail.com
Myllykankaan kyläyhdistys ry.....045 354 6500
 Tauno Kivelä, tauno.kivelä@ii.fi

O

OAJ lin paikallisyhdistys.....050 310 6790
 Jukka Ervasti, jukka.ervasti@ii.fi
Oijärven kalastusyhdistys.....040 729 5678
 Heikki Pakanen
Oijärven kyläyhdistys.....040 555 8873
 Kalervo Södö, sodo.kalervo@gmail.com
Oijärven Maa- ja Kotitalousnaiset.....0400 373 725
 Jaana Klaavuniemi,
 jaana.klaavuniemi@gmail.suomi.net
Oijärven metsästysseura.....0400 201 349
 Hannu Hyry
Oijärven Mökkihöperöt.....040 572 0205
 Esko Ahde, rikaah@hotmail.com
Oijärven nuorisoseura.....040 555 8773
 Kalervo Södö, sodo.kalervo@gamil.com
Oijärven Rauhanyhdistys ry.....0400 445 330
 Hannu Pietarila
Oijärven tempaus.....0400 289 296
 Teuvo Kipinä
Oijärven Vanhustenkotiyhdistys ry.....050 538 6401
 Noora Huotari
Olhavan Erä ry.....040 310 0210
 Ari Pernu, ari.pernu@hotmail.fi
Olhavan koulun vanhempainyhdistys.....044 318 0569
 Maria Öörni-Miettunen,
 maria.oornimiettunen@gmail.com
Olhavan osakskunta.....044 774 8895
 Seppo Tapio
Olhavan Riistamiehet ry.....0400 196 067
 Pasi Höyhtyä, pasihoyhtya70@gmail.com
Olhavan seudun kelkkailijat ry.....0400 777 929
 Olavi Valtonen, valtonen.olavi@gmail.com
Olhavanseudun kehittämissyhdistys.....040 760 9578
 Maarit Tihinen, maarit.tihinen@gmail.com
Osuuskunta Toripata (Piippurock).....041 433 7786
 Johanna Jaku-Hiivala,
 johanna.jakkuhiivala@gmail.com

P

Partiolippukunta Illinkiertäjät
 Seppo Kiviniemi, sepe.kiviniemi@gmail.com
Pirttitörmän riistaveikot.....0400 543 459
 Eeli Mäkipaaso, eeli.makipaaso@pp.inet.fi
Pohjois-lin eränkävijät.....0400 689 234
 Aaro Paakkola, aaro.paakkola@gmail.com

Pohjois-lin kyläyhdistys ry0400 461 880

Anita Sievänen, anita.sievanen@gmail.com

**Pohjois-Suomen syöpäyhdistys,
Kuivaniemen osasto**040 413 2486

Kaarina Karhu, kaarina.karhu@pssy.org

Punainen Risti lin osasto0400 495 750

Ari Mattila, spriin.osasto@gmail.com

Puu- ja erityisalojen liiton

lin os 497040 528 0958

Sauli Keltämäki, sauli.keltamaki@ii.fi

Puu- ja erityisalojen

liiton lin osasto ry045 354 6500

Tauno Kivelä, tauno.kivelä@ii.fi

R

Rannikon hevoseura040 583 2130

Matti Tiiro, matti.tiiro@pp.inet.fi

Rantapohja-alueen

Hirvikoirayhdistys ry040 7181 452

Tuija Miettunen, rahkyhallitus@gmail.com

S

SMPS lin meripelastajat ry040 842 2547

Esa Järvenpää, pj.ii@messi.meripelastus.fi

Suomi-Venäjä-seura li0400 686 924

Timo Haapaniemi,

timosakari.haapaniemi@pp.inet.fi

Syöpäyhdistys040 522 3251

Reijo Kehus, kattilanpirtti@gmail.com

U

Urheiluseura lin Yritys040 803 0581

Pertti Paaso-Rantala,
pertti.paaso-rantala@elisanet.fi

Urheiluseura Kuivaniemen

yritys ry040 770 4326

Sirpa Varanka, kuivaniemen.yritys@gmail.com

V

Valto Pernun Säätö040 511 6581

Olli Tolonen, Tapiontie 23, 91100 li,
ollietolonen@gmail.com

Vasemmistoliiton lin osasto ry...045 354 6500

Tauno Kivelä, herrala53@gmail.com

Y

Yli-Olhavan maa- ja kotitalousnaiset

Anna-Maija Pakonen, anna.pakonen@gmail.com

Yli-Olhavan

Maamiesseura ry045 127 5663

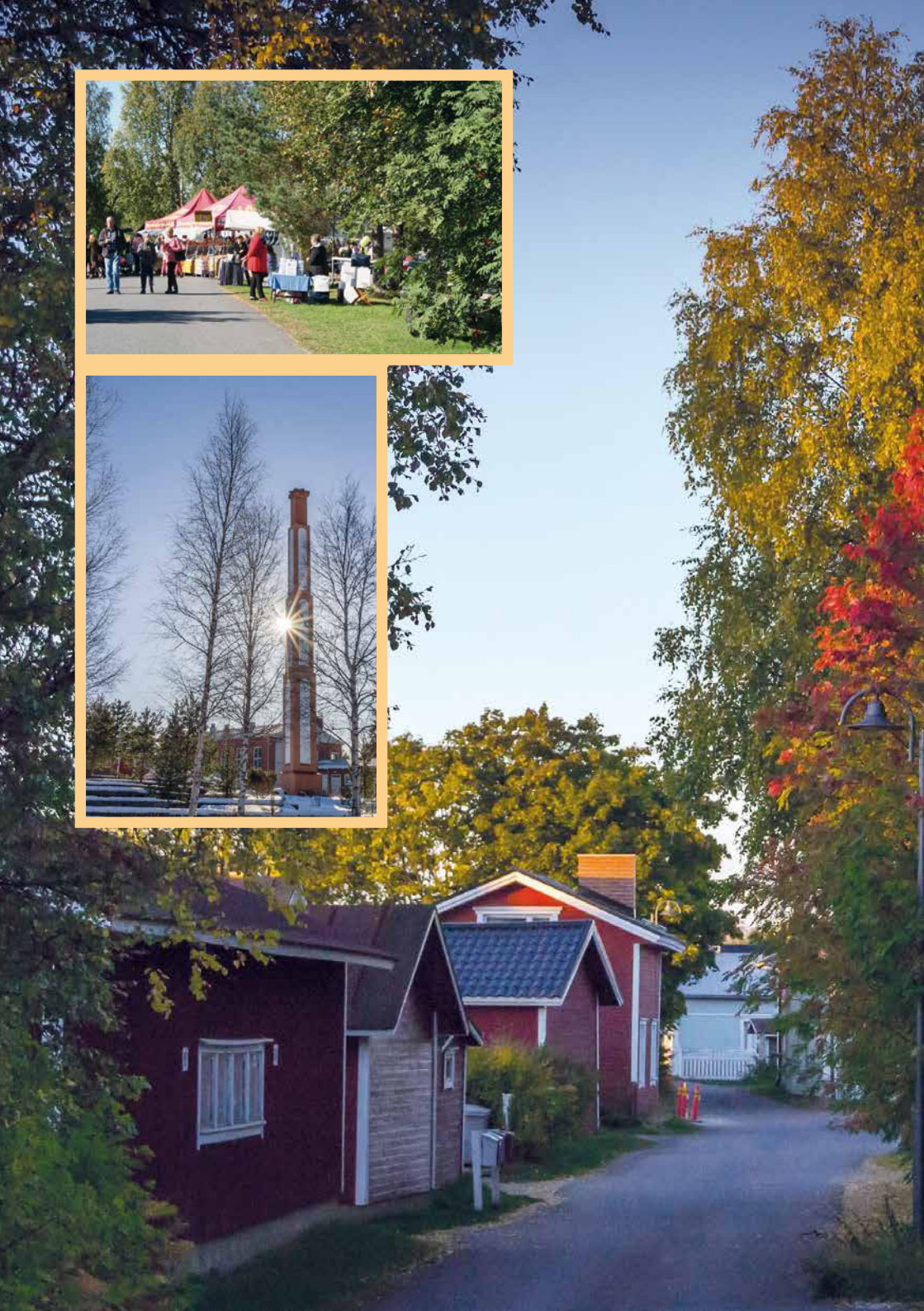
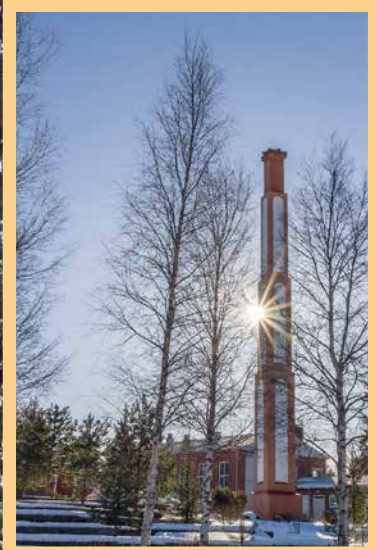
Kirsimaria Pakonen,
kirsimaria.pakonen@gmail.com

Yli-Olhavan

metsästisyhdistys ry040 836 6290

Pekka Ylitalo, peylitalo@gmail.com







A series of horizontal dotted lines for handwriting practice, spanning the width of the page. The lines are evenly spaced and cover most of the page area.

Tervetuloa kuvaukseen!



www.vello.fi/studiosalama

040-7438373

**NELOSTIEN
VARRESSA, HETI
IIN SILTOJEN
POHJOISPUOLELLA**

AUKIOLOAJAT:

Ma-To 9.00-17.00

Pe 9.00-18.00

La 9.00-16.00



KALALIIKE

H. KUHA

Puh. 08 561 3200

Majakka Konintie 4,
A 91100 li



Seuraa meitä
myös
Facebookissa



**AŠUNTO KAIKKIIN
ELÄMÄN VAIHEISIIN**

lin Vuokratalot Oy

Piisilta 1, 91100 li

Toimisto p. 040 524 9330

www.iinvuokratalot.fi

KAIKENLAISET
sivunvalmistus- ja painopalvelut
kauttamme

IiSanomat

Puh. 0400 385 281
info@iinlehti.fi
www.iisanomat.fi



Metsänomistajat

II

Henri Turtinen 040 553 2335
Petri Kuokkanen 0400 239 920

iKP

IIN KONEPAJA OY
IKP SERVICE OY

Koneurakointi Hirvanjemi

Lallintie 42
95160 Oijärvi

p. 040 585 9809



MENNÄÄN BUSSILLA



Iin Taksikyyti Hannu Ukkola

Taksit 2 kpl
8 paikkaisia (13 lasta)
Bussit 16 ja 40 -paikkaiset

0440 688 670

Autoissa invavarustus

- Muovialan työt mm. rakentaminen, tankkien ja säiliöiden korjaukset
- Pienkoneiden huollot ja korjaukset
- Kirvesmiestyöt, teollisuuden ja rakennusten kunnossapidot

Ota yhteyttä!

**Mareki
Tmi Mauri Pirttikoski**

Härmänkuja 63, 91100 Ii
Puh. 040 552 8510
www.mareki.fi

**OSTETAAN ja NOUDETAAN
KAIKENLAISTA
METALLIROMUA**



UTAICON OY

Romuautot, rautaromut,
kuorma-autot, traktorit,
maansiirtokoneet,
isot ja pienet erät, ym, ym.

**Merkittävä metalliromun
kierrättämö**

AAA
Kolmen A:n
luottoluokitus.

Varastotie 9,
91600 Utajärvi
Puh. 0400 892 414,
040 7670 825

sakari.kantojarvi@utacon.fi

www.utacon.fi

METSÄALAN KOKONAISURAKOINTIA
KANNOLTA TEHTAALLE

Soita 0400 391 855



IIN
METSÄTYÖ OY
www.iinmetsatyo.fi



+35840 038 7682
kuljetusbackman@gmail.com

Myös paanalatutyöt

www.kuljetusliikebackman.fi

- Saneeraukset • Uudiskohteet
- Huollot/korjaukset • Kattoturvatuotteet

Nyt kattoremontit kätevästi myös rahoituksella, soita ja kysy lisää!



KATTO-JA RAKENNUSPALVELUT
AMMATTITÄIDOLLA

Yhteydenotot: info@bhgroup.fi

044 773 4000 / Juho • 044 773 4001 / Jarno



Oulunkaaren
omahoito.com



Iin Taksipalvelu Oy
0200 81000

Kelan
suorakorvausmatkat
numerosta
0800 93150



KUIVA-TURVE
PARASUUS OY VOUMARFORS

www.kuiva-turve.fi



Rantakairan
SähköOy

Lanssitie 1, 95200 Simo
Puh. 010 231 9920
www.rantakaira.fi

IILAAKSO

VUOKRATAAN
TEOLLISUUDEN TUOTANTOTILAA
HUIPPUEDULLISESTI

Vain 25 minuuttia Oulusta!

KATSO TOIMITILAMME:

iilaakso.fi tai
soita Antti Tuomaala
040 672 1389



Iin Kiinteistö- ja Jätehuolto Paakkola Oy



www.iinjh.fi

veli.paakkola@iinjatehuolto.inet.fi

- Roska-astoiden tyhjennykset
- Vaihtolavapalvelut
- Likakaivojen tyhjennykset
- Viemäreiden avaukset, sulatukset ja viemärikuvaus
- Talvella lumen aeraus/hiekoitus
- Piha-alueiden harjaus
- Nosturiautopalvelut

Yhteystiedot: Juho 040 719 2056
Veli 0400 388 622 Mikko 040 570 5376

Kaikenikäisten fysioterapiaa

Palvelumme mm.

- Etäkuntoutus
- Hieronta
- Kelan vaativa lääkinnällinen kuntoutus
- Kotikäynnit
- Vakuutusyhtiöiden maksusitoumukset
- Akupunktio
- Lymfaterapia

**Ota
rohkeasti
yhteyttä kaikissa
kuntoutukseen
liittyvissä
asioissa!**

Fysios

li Kirkkotie 2, 91100 li | 010 237700

Apunasi hyvän elämän arjessa ammattitaidolla asiakkaan tarpeiden mukaan

Terveyspojat on yksityinen palveluntuottaja, jonka tavoitteena on antaa tukea kotona asumiseen ja tarjota yksilöllisiä palveluja asiakkaan toiveiden ja tarpeiden mukaan.

Tarjoamme palveluja myös palvelutaloissa asuville senioreille, jotka tarvitsevat apua esim. asioiden hoitamisessa, lääkäri-käynnillä tai ulkoilussa.

Palveluitamme:

- **Kauppa- ja muut asioin-
tipalvelut**
- **Ulkoilupalvelu**
- **Sosiaalinen
kanssakäyminen**
- **Ruoanlaitto**
- **Siivous: ikkunanpesut,
ns. suursiivoukset, mat-
tojen, sohvien ym. pesut**
- **Halkohuolto**
- **Lumityöt,
nurmikon leikkaus,
muut kiinteistö- ja
pihatyöpalvelut**
- **Kuljetus- ja saattaja-
palvelu**
- **Turvapalvelu**
- **Lääkkeenjako**
- **Kotisairaanhoido**
- **Omaishoidon vapaat**

**Ota rohkeasti
yhteyttä,
teemme
juuri sinulle
tai läheisellesi
sopivan palvelu-
kokonaisuuden!**

Tuotamme palveluita kunnan myöntä-
mällä palvelusetelillä, sekä heille,
jotka maksavat palvelun itse.
Työstämme saa kotitalousvähennyksen.



Taimentie 16, 93400 Taivalkoski
P. 050 365 9083 Saila Pääkkilä-Rokolampi
P. 0400 407 212 Mika Lämsä
info@terveyspojat.fi

Paikallissähköä jokaiseen kotiin

IIN ENERGIA

www.iinenergia.fi

p. 08 818 0220

iisi verkko

**Ostamme
energiapuuta**

biotermo

info@biotermo.fi
puh. 040 522 4021

Laura
KALUSTEET
KUIVA-KALUSTE OY

*Kodin kaikki
kiintokalusteet
suoraan
valmistajalta!*

Kuiva-Kaluste Oy
Muovitehtaantie 5, 95100 Kuivaniemi
041 4605 414 | myynti@kuivakaluste.fi
www.kuivakaluste.fi

FINDOOR
KÄÄNTEENTEKEVIÄ OVIA



**Kotimaiset
taitto-ovet**

Maatiloille, halleihin,
pesukaduille,
paloasemille

☎ 040 038 4939

✉ findoor@findoor.fi

🌐 www.findoor.fi

*KODINOMAISTA ASUMISTA
MIELENTERVEYS-
KUNTOUTUJILLE
30 VUODEN AJAN*



Jokisuuntie 15, 91100 Ii
puh. 08 817 7940
0400 253 270
Lea Tumelius

Fin Palvelukoti Oy



JUSSILA

- Rakennuksien pohjatyöt
- Maa ja piharakennustyöt
- Kone- ja kaivuutyöt
- Maa-ainestoimitukset
- Salaojitustyöt

RAKENTAJAN
ASIAINTUNTEVA JA
LUOTETTAVA
KUMPPANI!

OTA YHTEYTTÄ:
Puh: 0400 887 268

www.jussilagroup.fi



AAA



Energiatehokas
ja yksilöllinen
JT-Talo



Puutuomela Oy
Uusikatu 57-59,
90120 Oulu

P. 050 352 6641
jt-talo@jt-talo.com
www.jt-talo.com

Mettovaaran hautauspalvelu

*Suutarhantie 29, Jakkukylä
T. Mettovaara 0400 387 047
Kiiminki 040 561 7399
www.kiiminginkukka.ekukka.fi*



POHJOLAN VOIMA

**Vedestä uusiutuvaa
kotimaista säätövoimaa**

Voimalaitosten käytönvalvonta
puh. 040 090 9452 (24 h)

PVO-Vesivoima Oy
Voimatie 23
91100 Ii

Puhelin
010 478 5000

**RATKaisevaa
VOIMAA.**



@PVOVesivoima
www.pohjolanvoima.fi

Yleinen hätänumero 112